

Comune di Bibbona
Provincia di Livorno

Variante Parziale al Piano Strutturale

Adeguamento alla nuova disciplina urbanistica
regionale e ai contenuti della L.R. 1/2005

arch. Giovanni Parlanti
Progettista capogruppo

arch. Gabriele Banchetti
Elaborazione grafica e GIS

arch. Roberto Bruni
Consulenza urbanistica

ing. Simone Galardini
Studi idraulici

arch. Giulia Gori
Elaborazione grafica e GIS

dott. Stefano Mengoli
Consulenza agronomica forestale

geol. Leonardo Moretti
Indagini geologiche ed ambientali

geom. Sandro Cerri
Responsabile del Servizio "Edilizia Privata"

Fiorella Marini
Sindaco

tavola

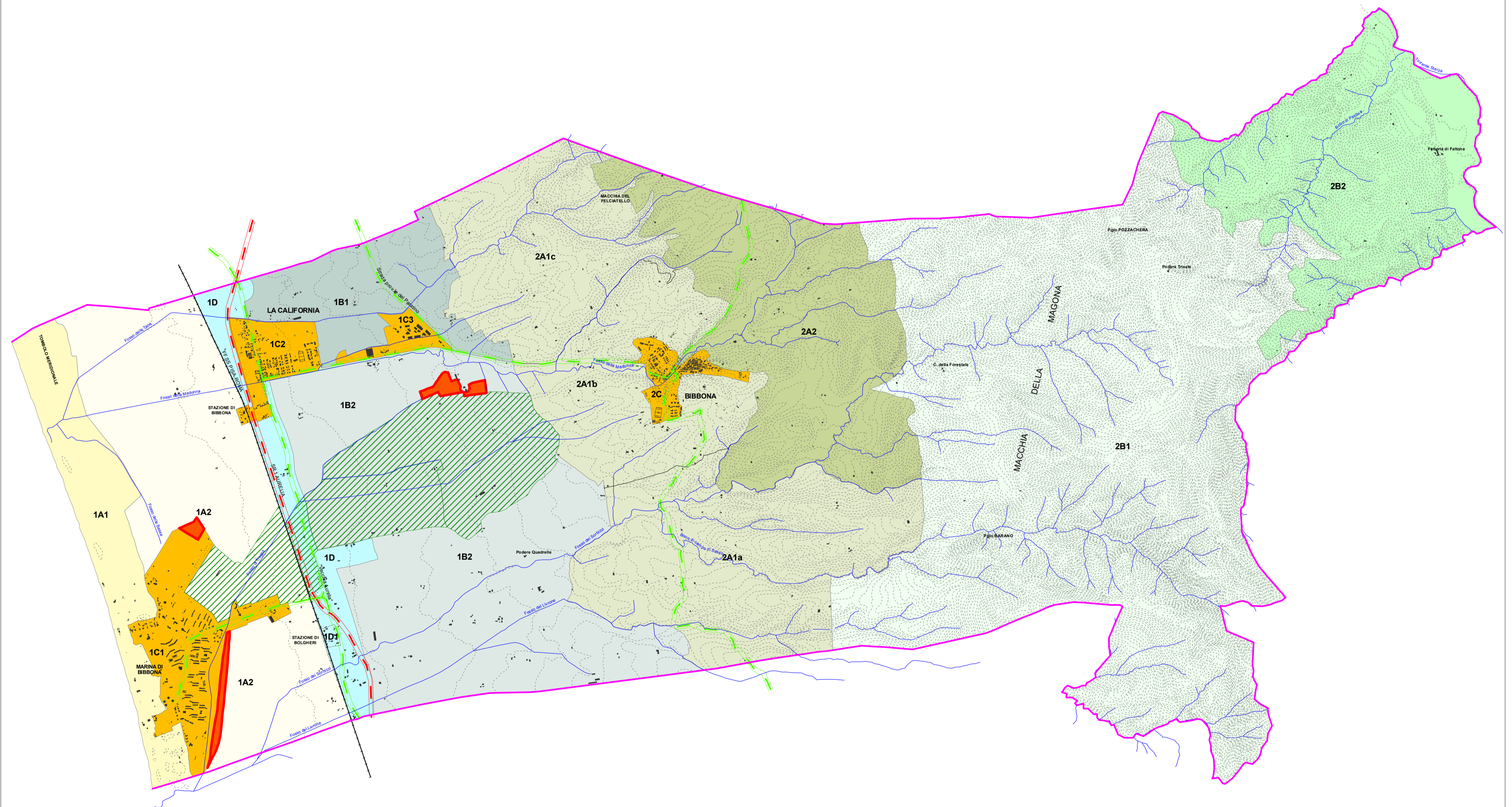
2.0

SOTTOSISTEMI E
UNITA' TERRITORIALI ORGANICHE ELEMENTARI
SOVRAPPONTO

scala 1:25.000

aprile 2011

approvato con deliberazione C.C. n. 9 del 29.04.2011



SISTEMA TERRITORIALE 1 - Pianura costiera centrale

SOTTOSISTEMA 1.A - Pianura alluvionale costiera

- UTOE 1.A.1 - Fascia litoranea e delle dune pinetate
- UTOE 1.A.2 - Pianura sub litoranea

SOTTOSISTEMA 1.B - Pianura produttiva centrale

- UTOE 1.B.1 - Pianura Nord
- UTOE 1.B.2 - Area a prevalente connotazione rurale

SOTTOSISTEMA 1.C - Insediativo di pianura

- UTOE 1.C.1 - Marina di Bibbona
- UTOE 1.C.2 - La California
- UTOE 1.C.3 - Insediamenti localizzati delle attività

SOTTOSISTEMA 1.D - Corridoio infrastrutturale

SISTEMA TERRITORIALE 2 - Colline costiere interne

SOTTOSISTEMA 2.A - Bassa e media collina costiera

- UTOE 2.A.1.a / b / c - Ambito dei calcari
- UTOE 2.A.2 - Ambito delle argille

SOTTOSISTEMA 2.B - Bassa e media collina costiera

- UTOE 2.B.1 - Magona
- UTOE 2.B.2 - Faltona

SOTTOSISTEMA 2.C - Insediativo di collina

Area a servizi per il turismo

Area oggetto di modifica