

Comune di Bibbona
Provincia di Livorno

Variante Parziale al Piano Strutturale

Adeguamento alla nuova disciplina urbanistica
regionale e ai contenuti della L.R. 1/2005

arch. **Giovanni Parlanti**
Progettista capogruppo

arch. **Gabriele Banchetti**
Elaborazione grafica e GIS

arch. **Roberto Bruni**
Consulenza urbanistica

ing. **Simone Galardini**
Studi idraulici

arch. **Giulia Gori**
Elaborazione grafica e GIS

dott. **Stefano Mengoli**
Consulenza agronomica forestale

geol. **Leonardo Moretti**
Indagini geologiche ed ambientali

geom. **Sandro Cerri**
Responsabile del Servizio "Edilizia Privata"

Fiorella Marini
Sindaco

tavola

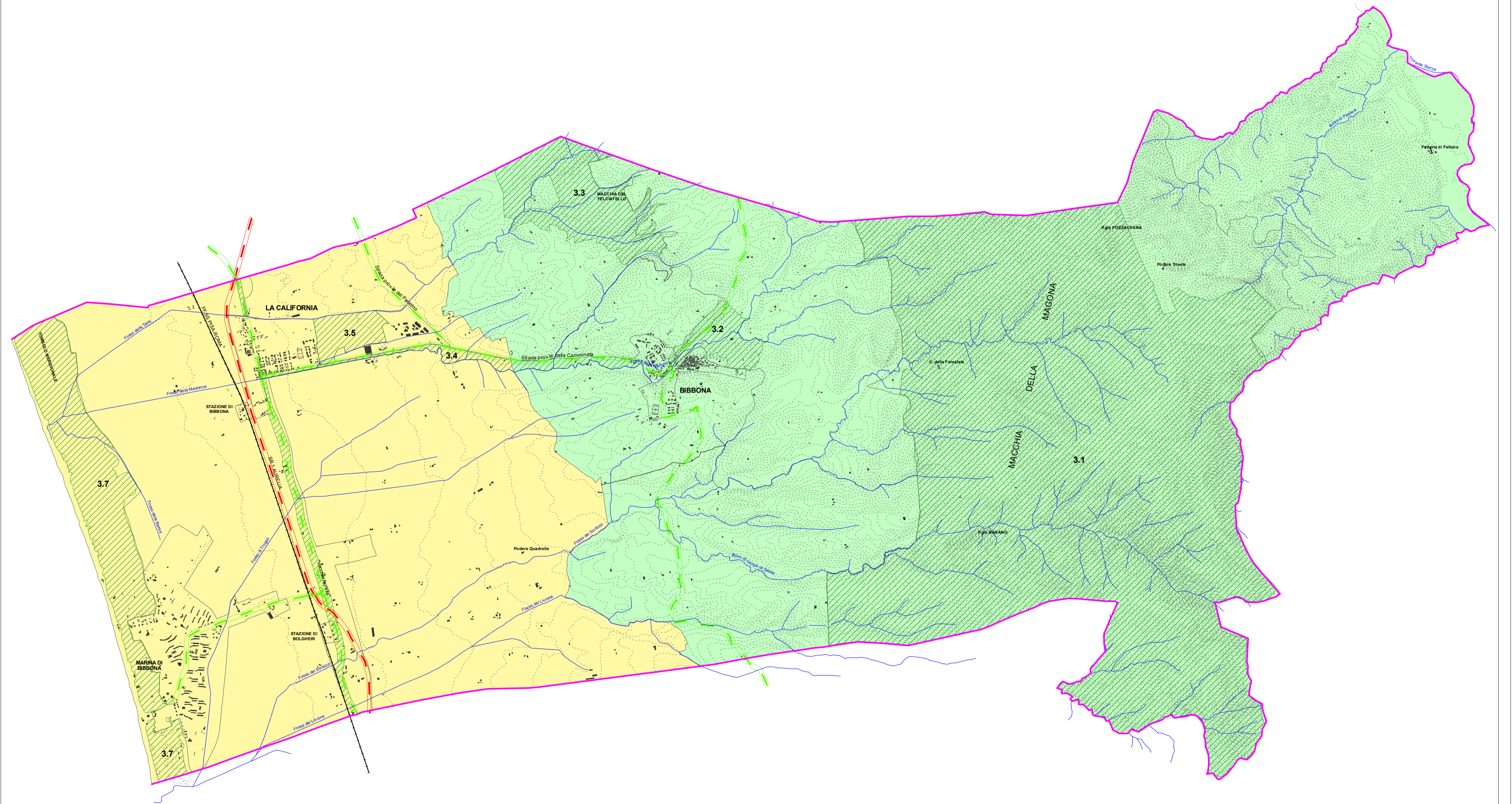
1.0

I SISTEMI

scala 1:25.000

aprile 2011

approvato con deliberazione C.C. n. 8 del 29.04.2011



■ SISTEMA 1
PIANURA COSTIERA CENTRALE

■ SISTEMA 2
COLLINE COSTIERE INTERNE

▨ SISTEMA 3
PARCHI
3.1 MACCHIA DELLA MAGONA
3.2 PARCO DELLE MURA
3.3 MACCHIA DEL FALCIATELLO
3.4 PARCO LINEARE DELLA CAMMINATA
3.5 PARCO AGRICOLO CALIFORNIA-MANNAIONE
3.6 PARCO LINEARE DELL'AURELIA
3.7 PARCO DEL LITORALE