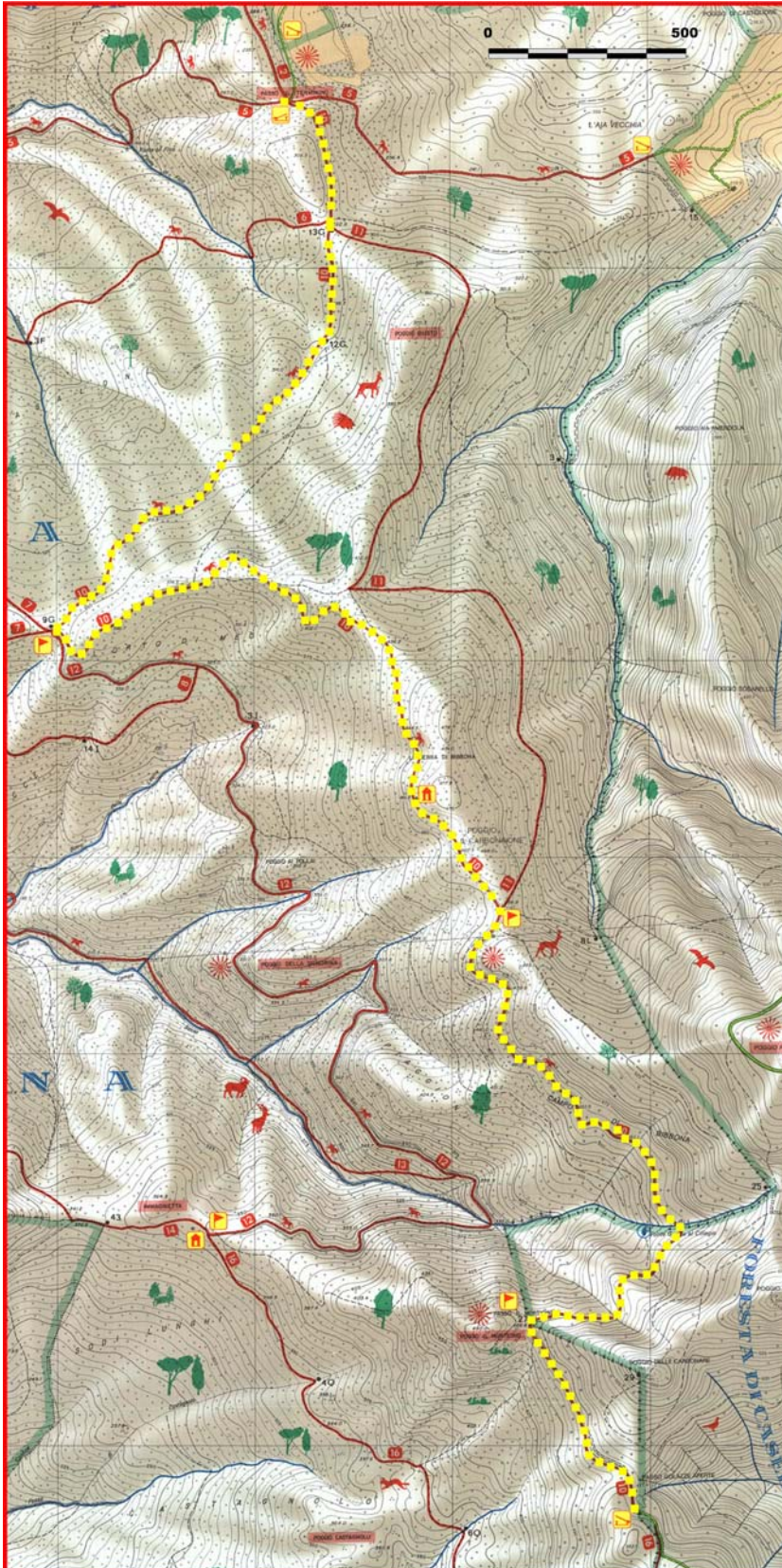




COMUNE DI BIBBONA

MACCHIA DELLA MAGONA



PERCORSO N. 10

Partenza: PASSO IL TERMININO (m281); arrivo: PASSO GOLAZZE APERTE (m475);

lunghezza del percorso: km 5,510; tempo di percorrenza (indic): ore 2,40';

incrocio con altri percorsi segnalati: n. 5-6-7-11

Descrizione: questo percorso, che funge da collegamento con la vicina foresta di Caselli, è costituito da una pista attraversata praticamente tutta la parte alta della Macchia della Magona; subito dopo **Poggio al Fango** si costeggia sul lato destro un soprassuolo di Pino domestico e Cipresso, in prossimità del quale si possono ancora rinvenire le rovine della **Casetta di Meo**, un tempo dimora di un eremita. Particolarmente numerosi e caratteristici i punti panoramici che si incontrano procedendo verso **"Campo di Bibbona"**, in prossimità del quale si trova la **Fonte del Ciliegio**. Di un certo interesse anche le zone circostanti **Poggio il Morticino**, sia per i suoi aspetti panoramici, che per la presenza di tipiche aree pietrose colonizzate da diverse specie di arbusti.