

Variante semplificata ai sensi dell'art. 30 della L.R. 65/2014 - modifica Scheda Norma n.9 dell'UTOE 2C - Bibbona - Rondinaia

Dott. Arch. Giovanni Parlanti
Progettista

Ing. Serena Talamucci
Responsabile del procedimento

Rag. Roberta Menghi
Garante delle comunicazioni

Massimo Fedeli
Sindaco

Variante quinquennale al Regolamento Urbanistico

Terzo Regolamento Urbanistico

Dott. Arch. Giovanni Parlanti
Progettista

Dott. Arch. Gabriele Banchetti
Valutazione Ambientale Strategica

Dott. Plan. Jr Emanuele Bechelli
Elaborazione grafica e GIS

D.R.E.Am. Italia Soc. Coop.
Dott. Geol. Leonardo Moretti
Dott. Geol. Roberto Giannini
Ing. Silvia Cipriani

Studi geologici e idraulici
Dott. Francesco Scaglione
Sistema informativo geologico

Geom. Sandro Cerri
Responsabile del procedimento

Rag. Roberta Menghi
Garante delle comunicazioni

Massimo Fedeli
Sindaco

Tavola
5 Sistemi Insediativi
UTOE 2C: Bibbona

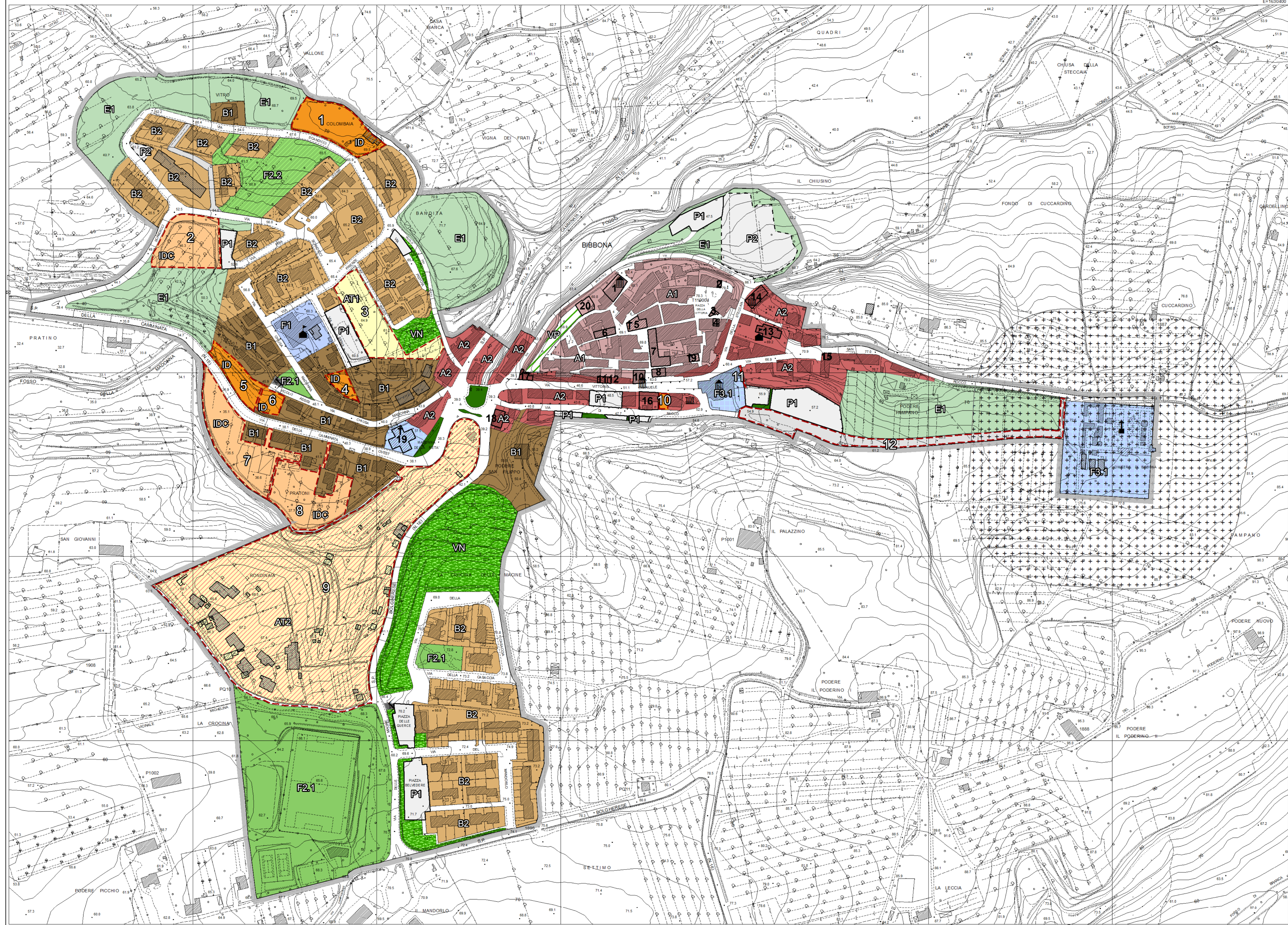
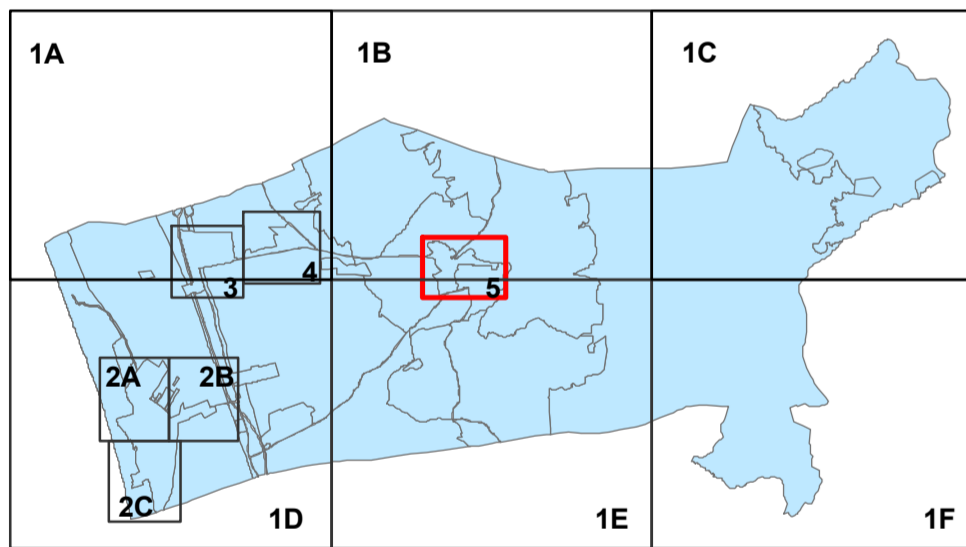
Scala 1:2.000

Modificato a seguito dell'accoglimento delle Osservazioni

Adottato con Del. C.C. n. del

Approvato con Del. C.C. n. del

Giugno 2022



LEGENDA

SISTEMA INSEDIATIVO (Art.35)

A Tessuto Storico (Art.36)

A1 Borgo antico (Art.36.1)

A2 Edilizia storica consolidata (Art.36.2)

B Aree edificate e di completamento a prevalente destinazione residenziale (Art.37)

B1 Insedimenti caratterizzati dalla presenza di edifici di diversa matrice storica e tipologica (Art.37.1)

B2 Insedimenti di recente formazione originati da piani attuativi (Art.37.2)

ID Intervento diretto (Art.37.3)

IDC Intervento diretto convenzionato (Art.37.4)

RQ Aree di Riqualificazione Urbanistica (Art.38)

RQ1 Area di recupero e riqualificazione urbana (Art.38.1)

RQ2 Aree di riqualificazione ambientale (Art.38.2)

AT Aree di trasformazione ed espansione a prevalente destinazione residenziale (Art.39)

AT1 Aree di trasformazione ed espansione a prevalente destinazione residenziale di nuovo impianto (Art.39.1)

AT2 Aree di trasformazione ed espansione a prevalente destinazione residenziale in corso di realizzazione (Art.39.2)

D Aree per le attività produttive (Art.40)

D1 Aree produttive di completamento (Art.40.1)

D2 Aree produttive di completamento derivanti da Piani Attuativi approvati o in via di approvazione (Art.40.2)

D3 Aree produttive per nuovi insediamenti (Art.40.3)

DC Aree per le attività commerciali-ristorazione e spettacolo (Art.41)

DC1 Insedimenti commerciali esistenti soggetti a trasferimento (Art.41.1)

DC2 Insedimenti commerciali di nuovo impianto (Art.41.2)

AM Aree multifunzionali (Art.42)

AS Aree per l'accoglienza sociale (Art.43)

E Aree agricole interne al sistema insediativo (Art.44)

E0 Aree produttive agricole interne al sistema insediativo (Art.44.1)

E1 Aree di frangia e prevalentemente inedificate integrative degli insediamenti (Art.44.2)

SISTEMA FUNZIONALE TURISTICO E AMBIENTALE

Sistema funzionale dei servizi turistici (Art.45)

AR1 Attrezzature alberghiere e Residenze turistiche alberghiere (Art.45.1)

Cm Attrezzature a campeggio - CmP Attrezzature a campeggio in area pinetata (Art.45.2)

Ars Aree per attrezzature ricreative e di servizio (Art.45.3)

AB Aree per la balneazione marina (Art.45.4)

Sistema Funzionale ambientale (Art.46)

VN Aree a verde naturale (Art.46.1)

VP Aree a verde privato di pregio (Art.46.2)

PP5 Parco Puntuale del Litorale (Art.46.3)

AREE PER ATTREZZATURE ED IMPIANTI DI INTERESSE GENERALE (Art.47)

F1 Zone per l'istruzione prescolastica e dell'obbligo (Art.47.1)

Attrezzatura scolastica

F2 Zone a verde pubblico e per impianti sportivi (Art.47.2)

F2.1 esistente F2.2 di progetto

F3 Zone per servizi di interesse comune e generale (Art.47.3)

F3.1 esistente F3.2 di progetto

Attrezzatura di interesse comune Cimitero Fiera zootecnica

Attrezzatura istituzionale Complesso religioso

F4 Zone per impianti tecnologici (Art.47.4)

Distributore di carburante Serbatoio piezometrico

Cabina elettrica

SISTEMA INFRASTRUTTURALE DELLA MOBILITA'

Zone destinate alla viabilità veicolare (Art.54)

Viabilità di progetto Viabilità per mezzi di sicurezza di progetto

P1 Parcheggio pubblico esistente P2 Parcheggio pubblico di progetto

Pista Ciclo-Pedonale (Art.58)

esistente di progetto

VS Verde di arredo stradale (Art.59)

ZONE SPECIALI

Aree di rispetto e vincolo (Art.61)

++ Aree di rispetto cimiteriale

Limite UTOE

Limite di comparto e n° scheda normativa

Edificio di valore storico-ambientale o soggetto a specifica disciplina e n° di registro degli edifici

Aggiornamento spedivo della C.T.R. edifici demoliti, elaborato in data Marzo 2011 in seguito a rilievi planimetrici effettuati in loco, elaborato in data Febbraio 2014 tramite Ortofoto.

Aggiornamento spedivo della C.T.R. edifici di nuova edificazione, elaborato in data Marzo 2011 in seguito a rilievi planimetrici effettuati in loco, elaborato in data Febbraio 2014 tramite Ortofoto.

Piazza di previsione

Territori costieri compresi in una fascia della profondità di 300 mt dalla linea di battigia, anche per i terreni elevati sul mare. (art. 142, c.1, lett.a, Codice)