



Allegato 2:

Valutazione stato attuale dei campi elettromagnetici

**Programma Comunale degli Impianti
per la telefonia mobile
nel Comune di Bibbona**

CLIENTE:

Comune di Bibbona

DATA:

DICEMBRE 2017

REVISIONE 01

REDATTO: Arch. Letizia Recchia
Geom. Stefano Bracchi

APPROVATO: Ing. Francesco Tullio





● AREE PER NUOVE INSTALLAZIONI
Aree di influenza Campi E/m



**COMUNE di
BIBBONA**

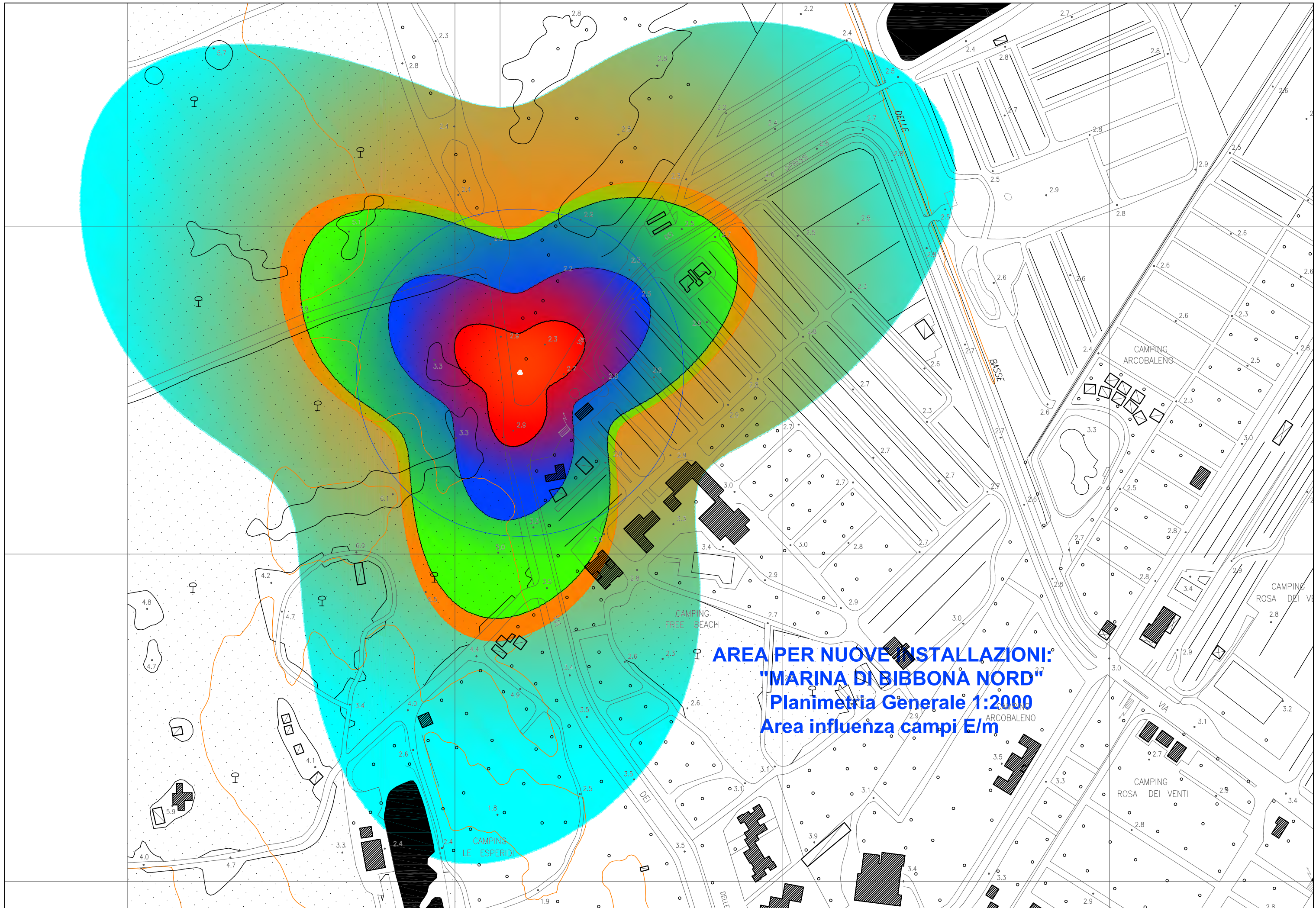
**Programma comunale degli impianti
per la telefonia mobile
nel Comune di Bibbona**

ALLEGATO 2
Mappa delle localizzazioni
Aree influenza Campi E/m
scala 1:10.000

Progettazione redatta da:

Il Responsabile del Procedimento:

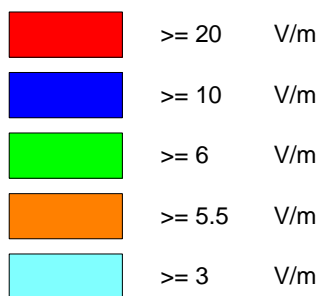
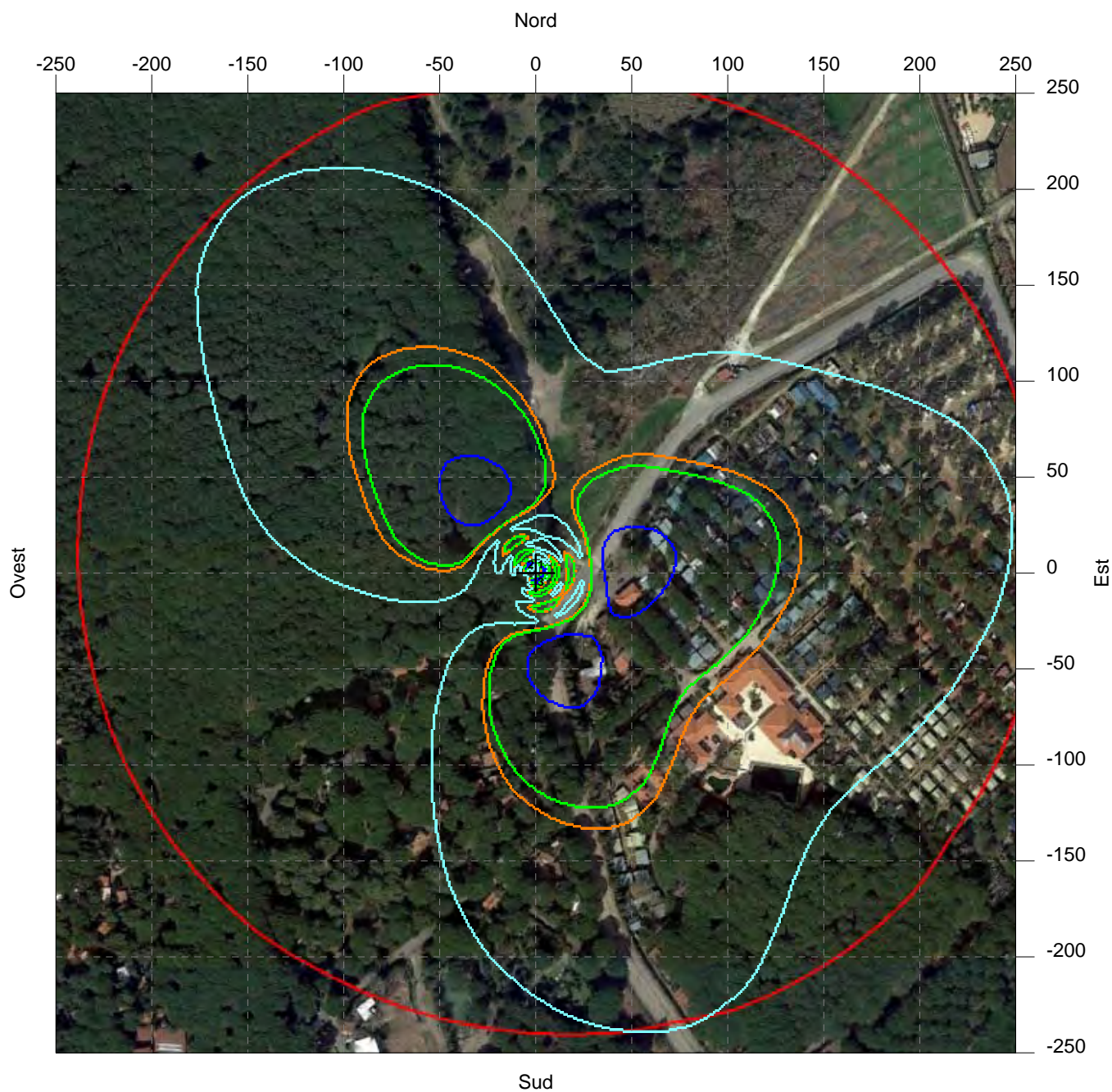




**AREA PER NUOVE INSTALLAZIONI:
"MARINA DI BIBBONA NORD"
Planimetria Generale 1:2000
Area influenza campi E/m**

Postazione:

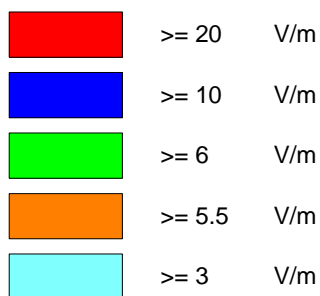
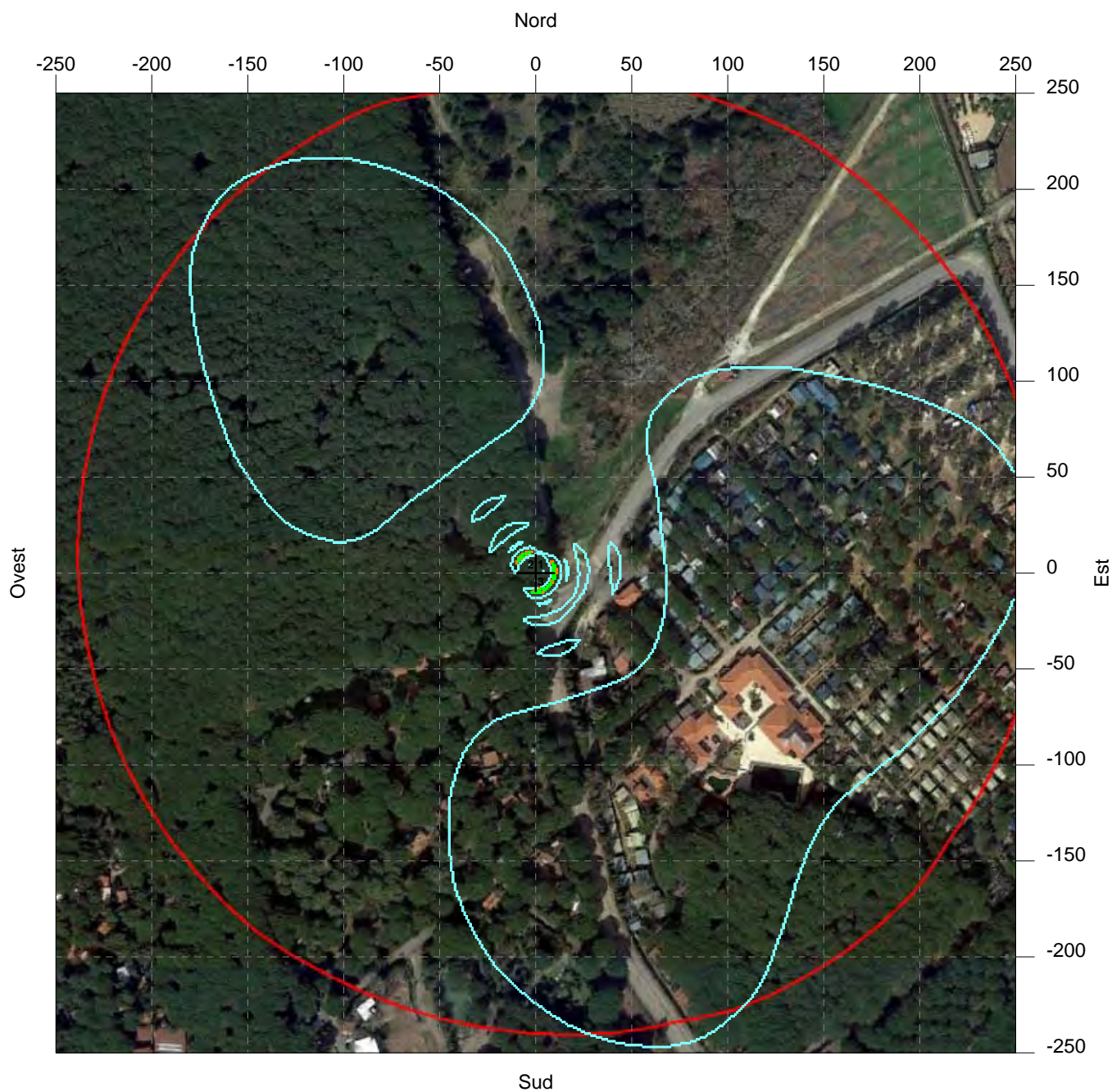
Altezza sezione s.l.s.: 20.0 m

Campo elettrico - sezione orizz.**Impianti della postazione usati nel calcolo:**

- 1 TLC CICLAMINI 1
- 2 TLC CICLAMINI 1
- 3 TLC CICLAMINI 6

Postazione:

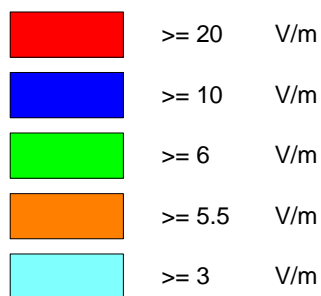
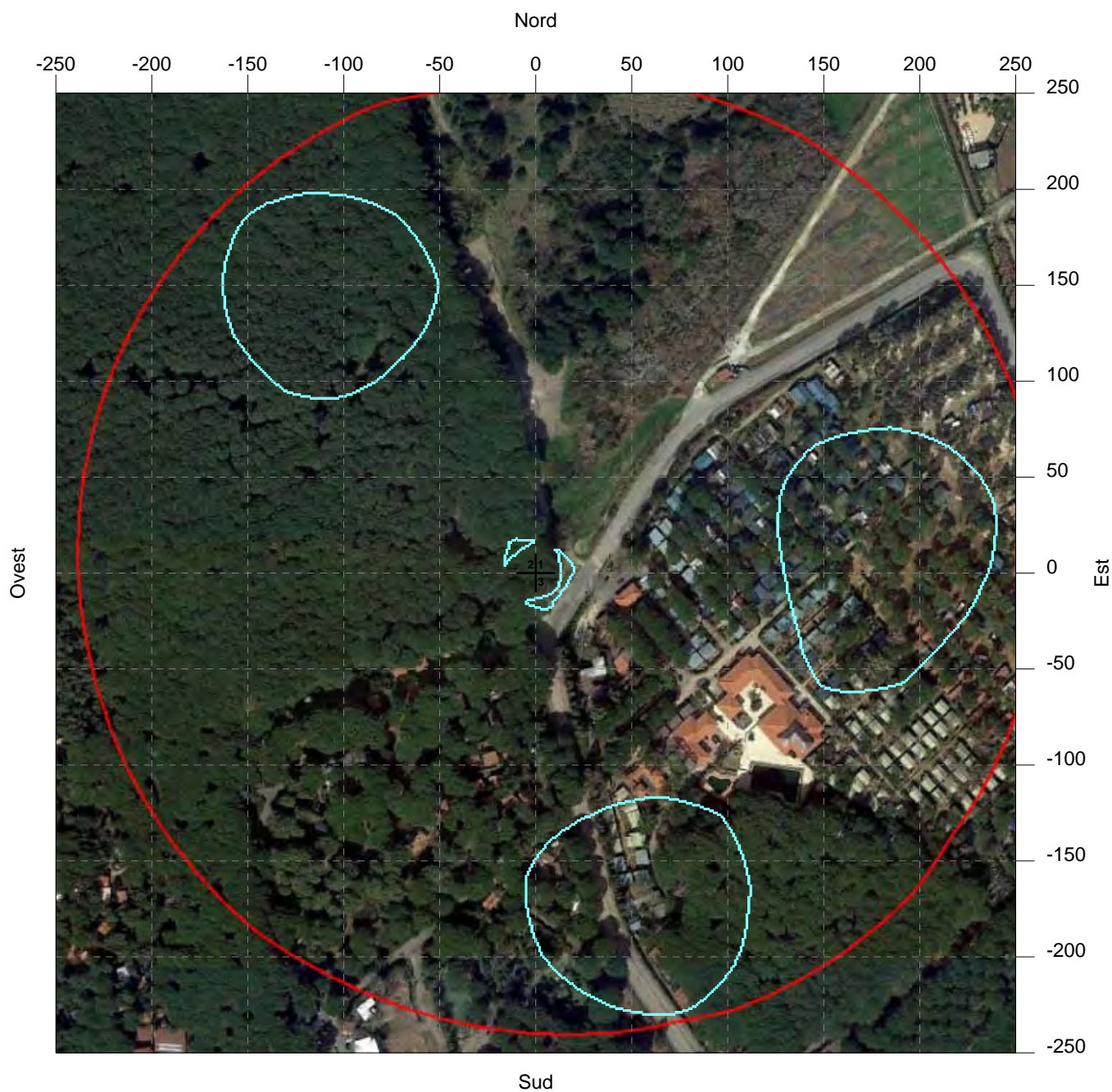
Altezza sezione s.l.s.: 15.0 m

Campo elettrico - sezione orizz.**Impianti della postazione usati nel calcolo:**

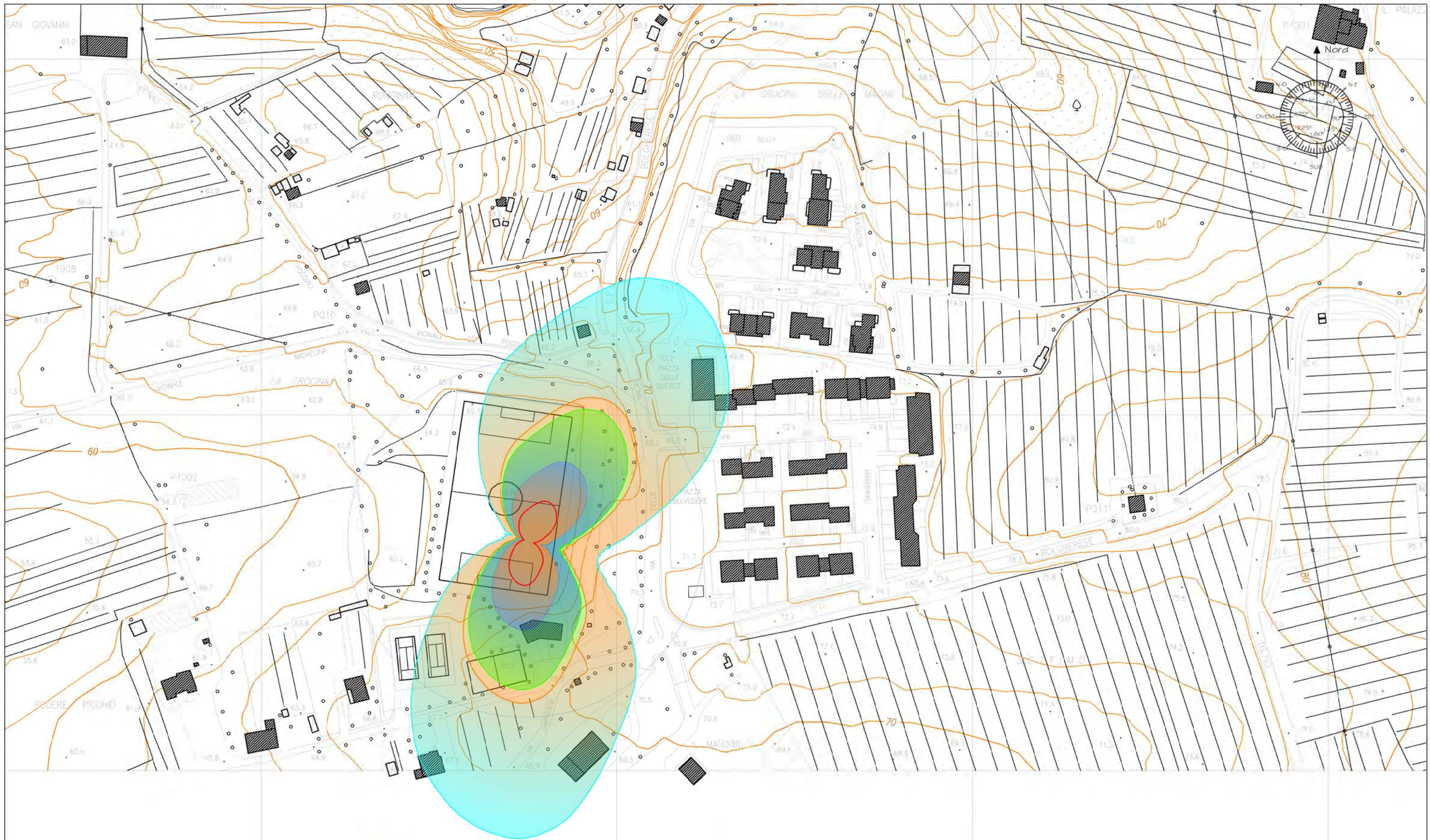
- 1 TLC CICLAMINI 1
- 2 TLC CICLAMINI 1
- 3 TLC CICLAMINI 6

Postazione:

Altezza sezione s.l.s.: 10.0 m

Campo elettrico - sezione orizz.**Impianti della postazione usati nel calcolo:**

- 1 TLC CICLAMINI 1
- 2 TLC CICLAMINI 1
- 3 TLC CICLAMINI 6

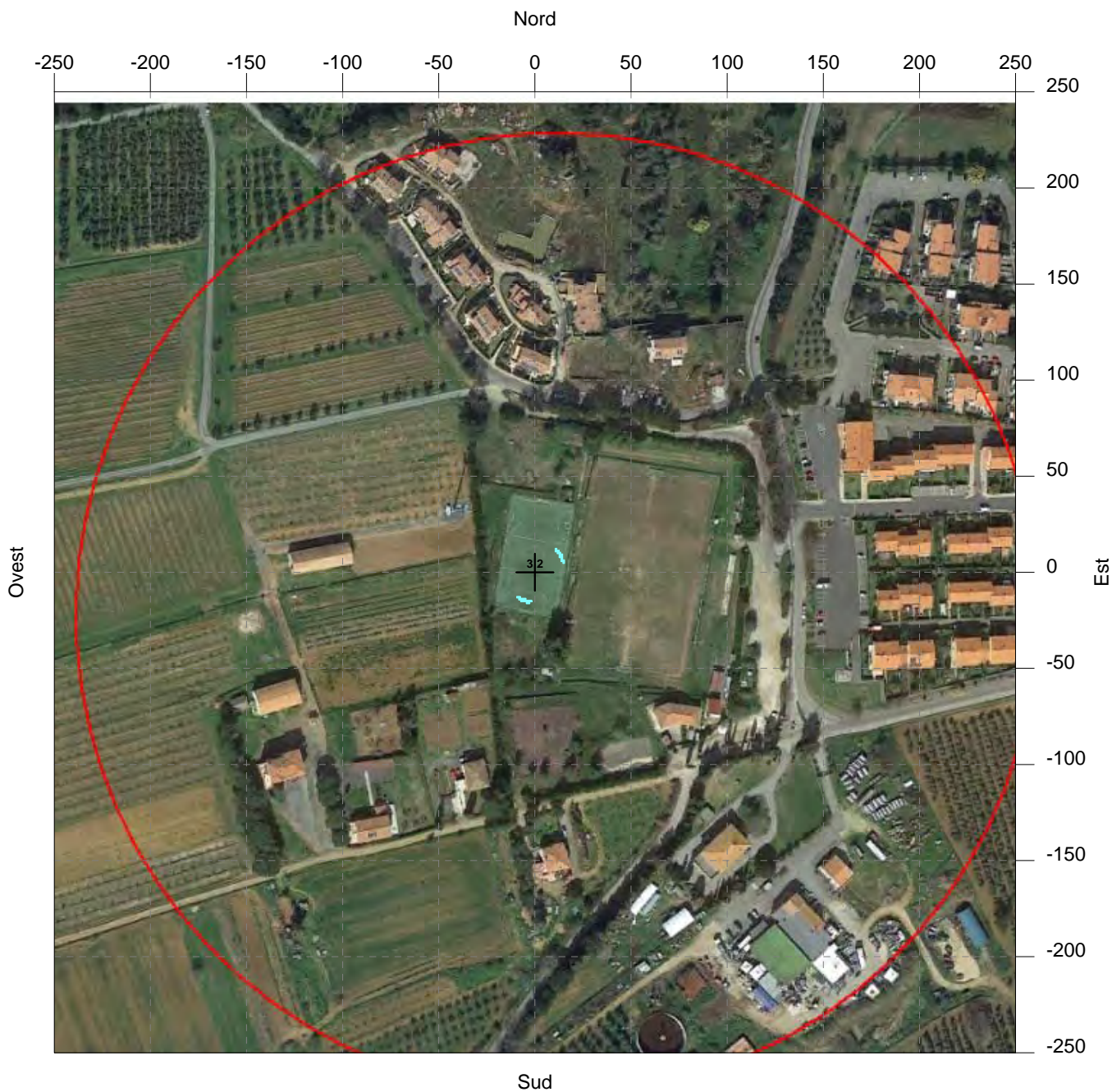


**AREA PER NUOVE INSTALLAZIONI:
"BIBBONA PAESE"
Planimetria Generale 1:2000
Area influenza campi E/m**

Postazione:

Altezza sezione s.l.s.: 10.0 m

Campo elettrico - sezione orizz.



	≥ 20	V/m
	≥ 10	V/m
	≥ 6	V/m
	≥ 5.5	V/m
	≥ 3	V/m

Impianti della postazione usati nel calcolo:
 2 TLC CICLAMINI 1
 3 TLC CICLAMINI 6

Postazione:

Altezza sezione s.l.s.: 15.0 m

Campo elettrico - sezione orizz.



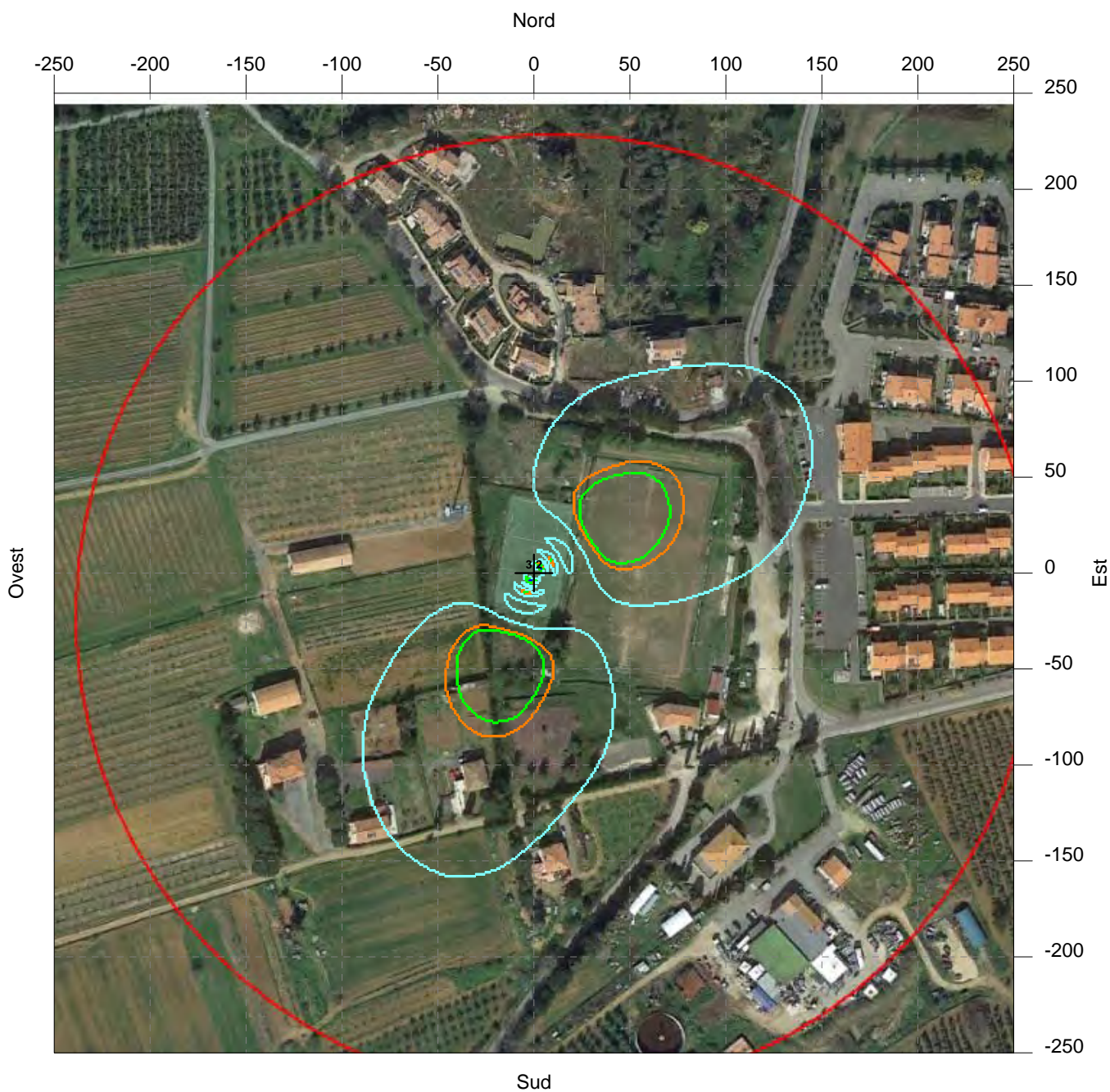
	≥ 20	V/m
	≥ 10	V/m
	≥ 6	V/m
	≥ 5.5	V/m
	≥ 3	V/m

Impianti della postazione usati nel calcolo:
 2 TLC CICLAMINI 1
 3 TLC CICLAMINI 6






Postazione:

Altezza sezione s.l.s.: 20.0 m

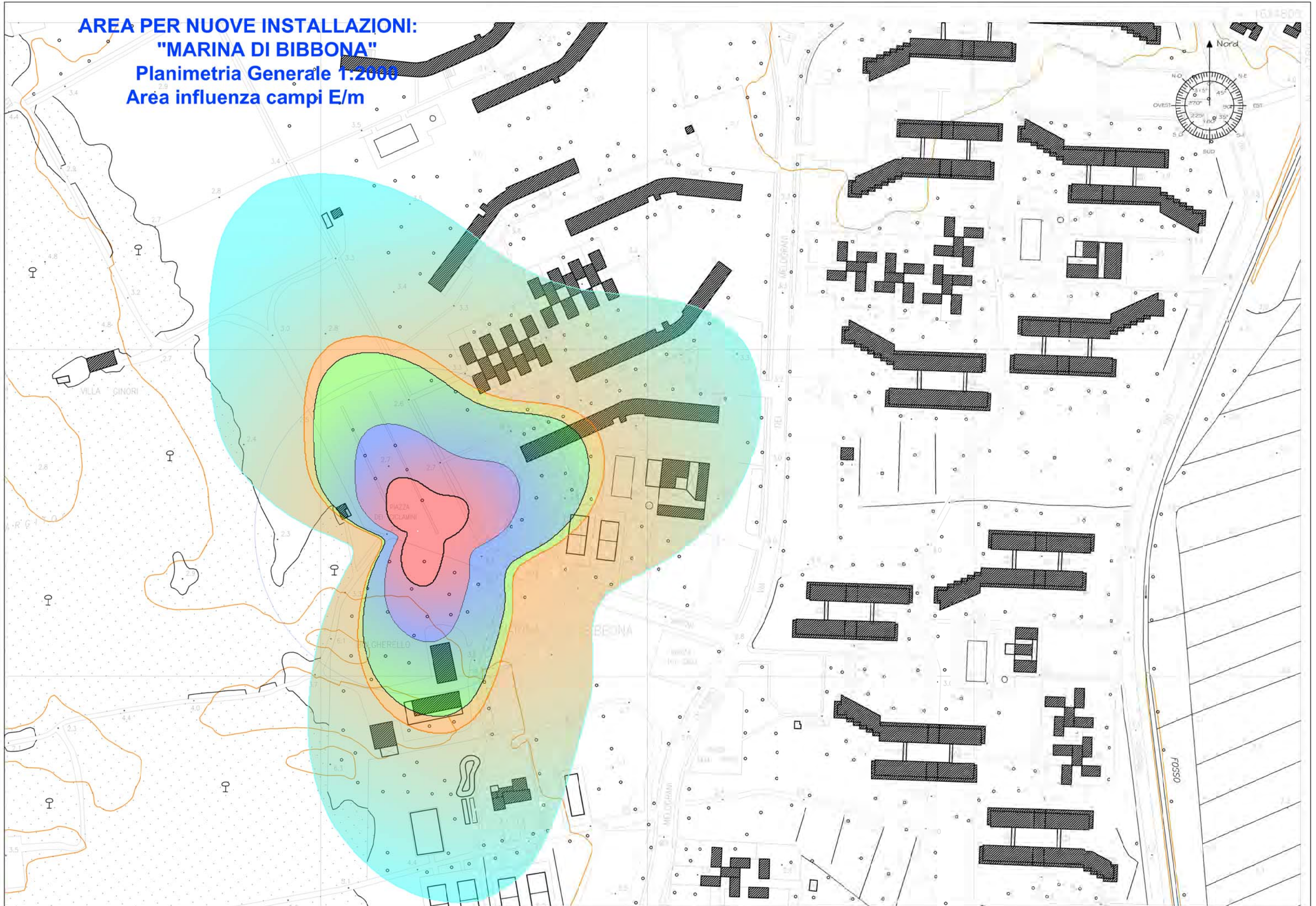
Campo elettrico - sezione orizz.



Impianti della postazione usati nel calcolo:
2 TLC CICLAMINI 1
3 TLC CICLAMINI 6

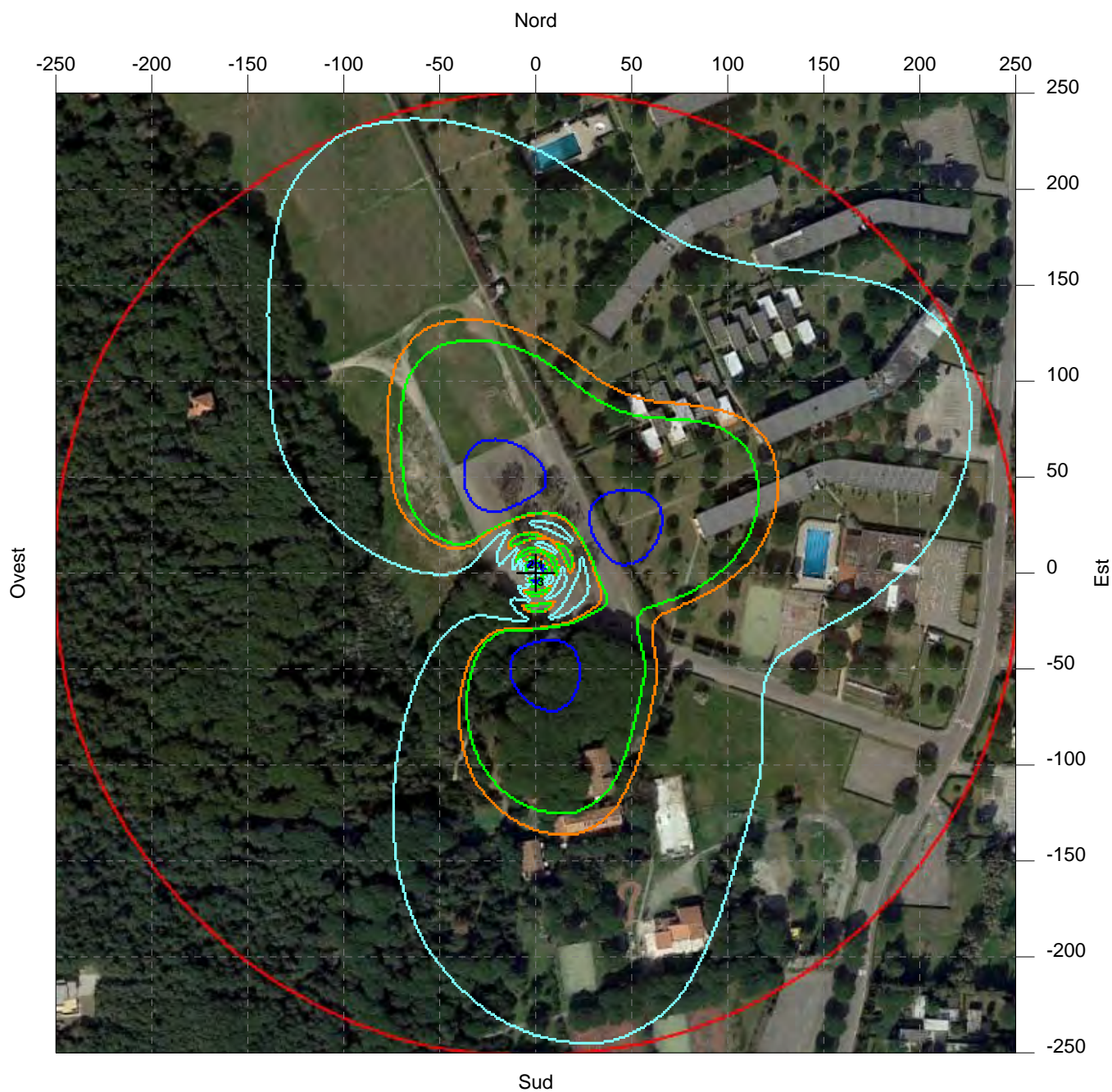
	≥ 20	V/m
	≥ 10	V/m
	≥ 6	V/m
	≥ 5.5	V/m
	≥ 3	V/m

**AREA PER NUOVE INSTALLAZIONI:
"MARINA DI BIBBONA"
Planimetria Generale 1:2000
Area influenza campi E/m**



Postazione:

Altezza sezione s.l.s.: 20.0 m

Campo elettrico - sezione orizz.

	≥ 20	V/m
	≥ 10	V/m
	≥ 6	V/m
	≥ 5.5	V/m
	≥ 3	V/m

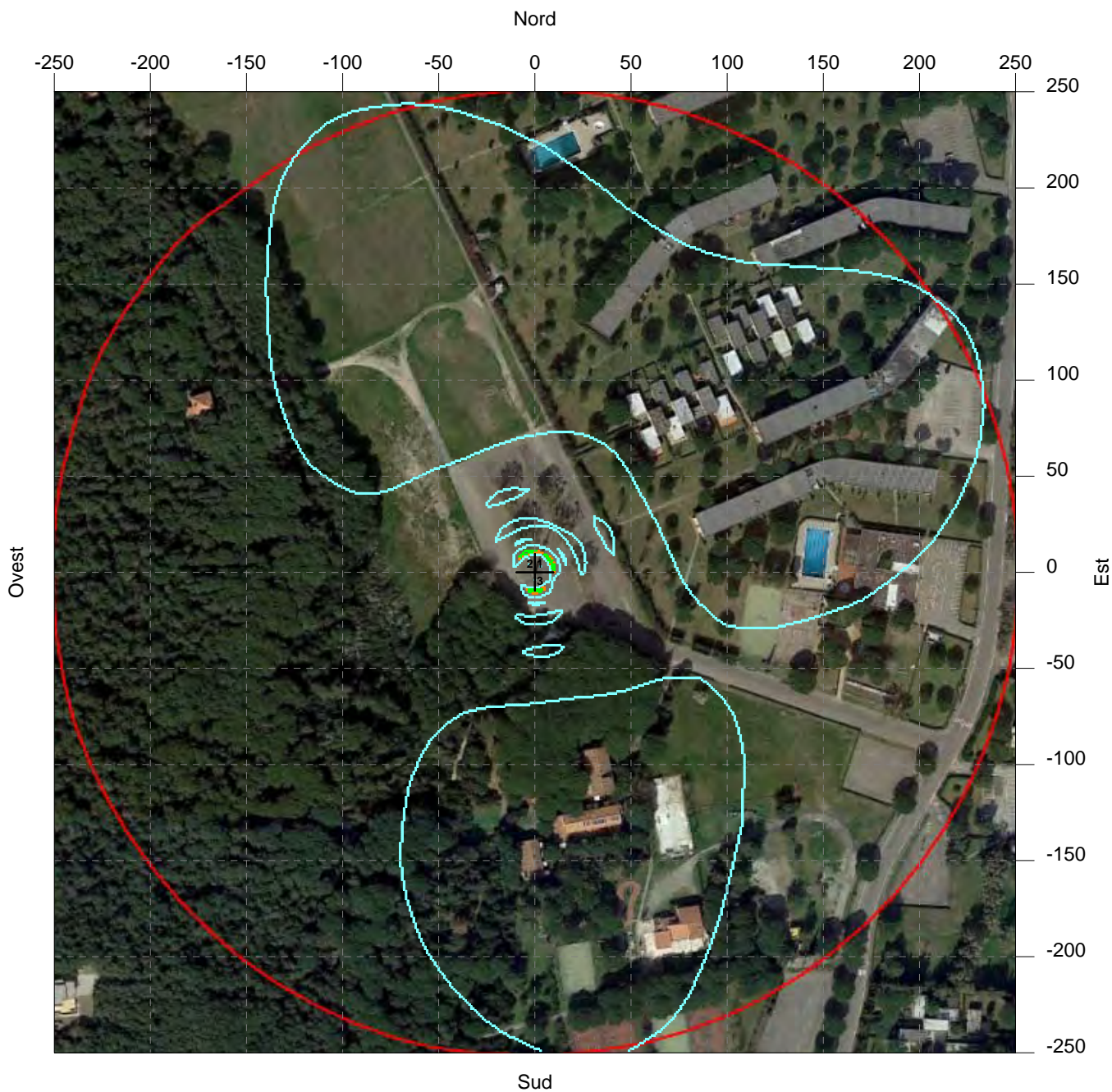
Impianti della postazione usati nel calcolo:

- 1 TLC CICLAMINI 1
- 2 TLC CICLAMINI 1
- 3 TLC CICLAMINI 6

Postazione:

Altezza sezione s.l.s.: 15.0 m

Campo elettrico - sezione orizz.



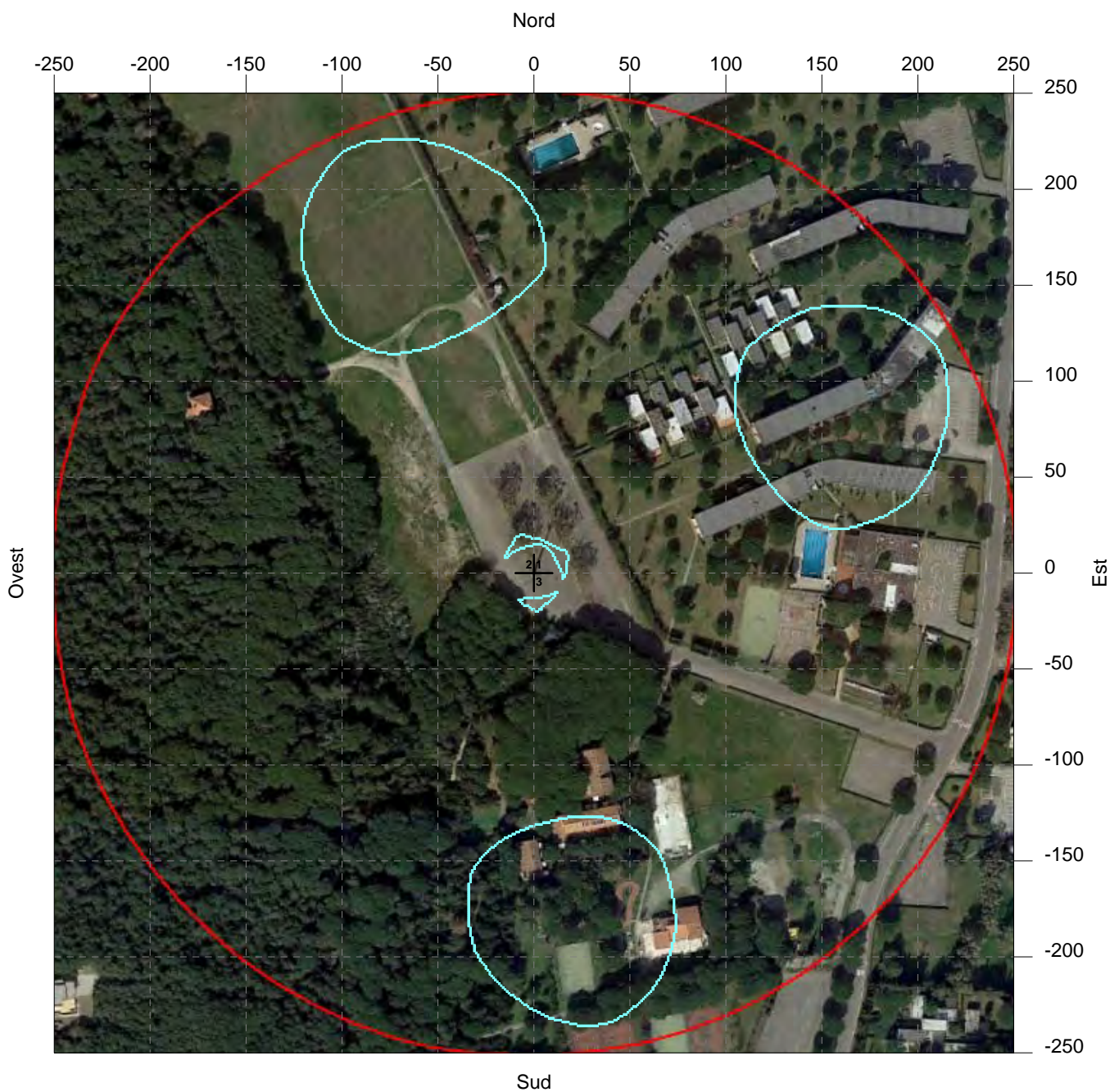
	>= 20	V/m
	>= 10	V/m
	>= 6	V/m
	>= 5.5	V/m
	>= 3	V/m

Impianti della postazione usati nel calcolo:
 1 TLC CICLAMINI 1
 2 TLC CICLAMINI 1
 3 TLC CICLAMINI 6

Postazione:

Altezza sezione s.l.s.: 10.0 m

Campo elettrico - sezione orizz.



	≥ 20	V/m
	≥ 10	V/m
	≥ 6	V/m
	≥ 5.5	V/m
	≥ 3	V/m

Impianti della postazione usati nel calcolo:
 1 TLC CICLAMINI 1
 2 TLC CICLAMINI 1
 3 TLC CICLAMINI 6