

PIANO STRUTTURALE INTERCOMUNALE
in forma associata tra
il Comune di Bibbona e il Comune di Casale Marittimo

Provincia di Livorno e
Provincia di Pisa

Progettista:
Arch. Giovanni Pardini
Responsabile VAS:
Arch. Gabriele Barchetti

Collaborazione al progetto:
Pian. Emanuele Barchetti

Staff geologici:
GEOPROGETTI STUDIO ASSOCIATO
Geol. Emilio Pardi

Fotografia grafica e GIS:
Pav. Giulia Mancini

Ufficio Unico di Piano:
Responsabile dell'Ufficio unico di Piano:
Geom. Sandro Cini

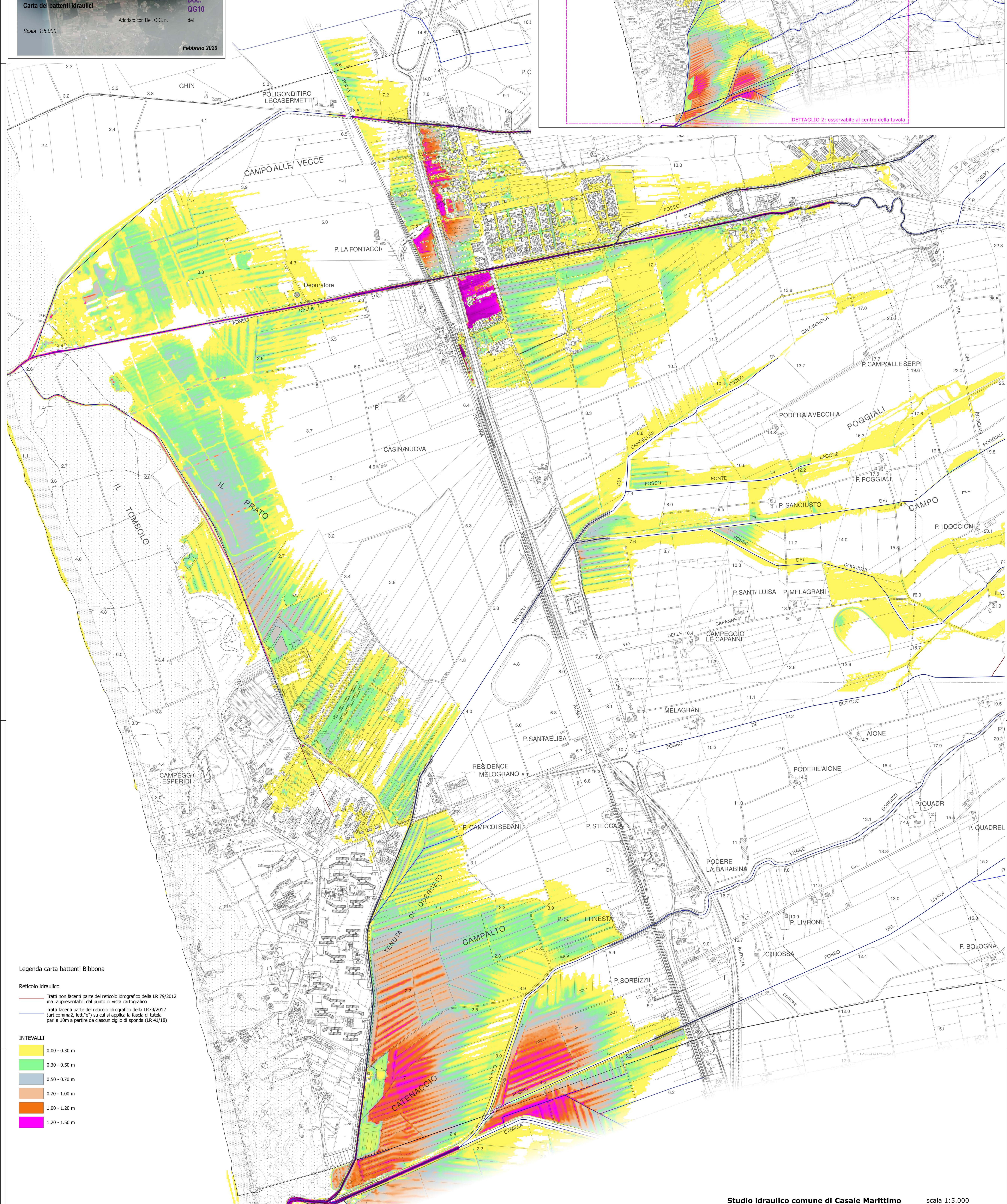
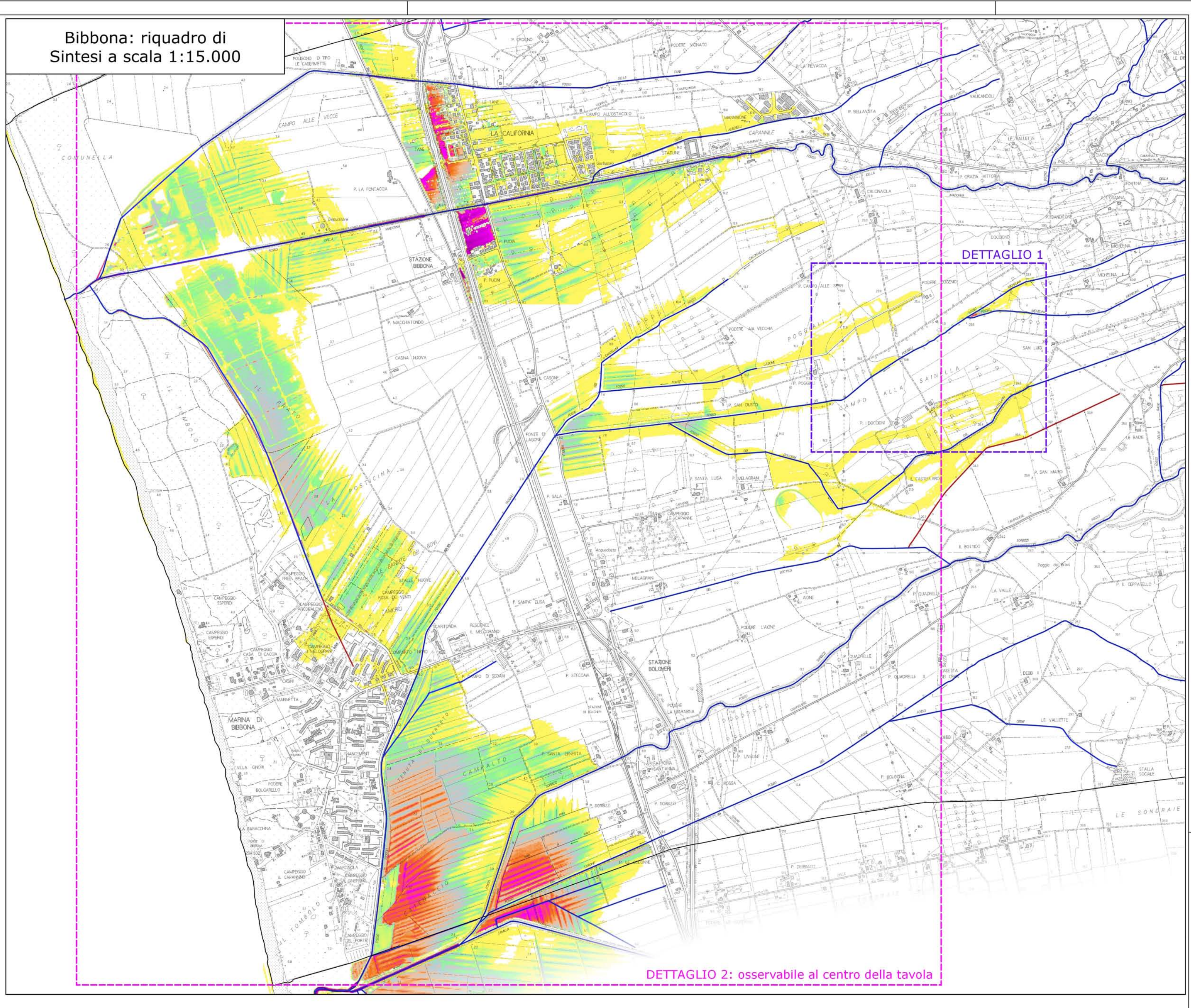
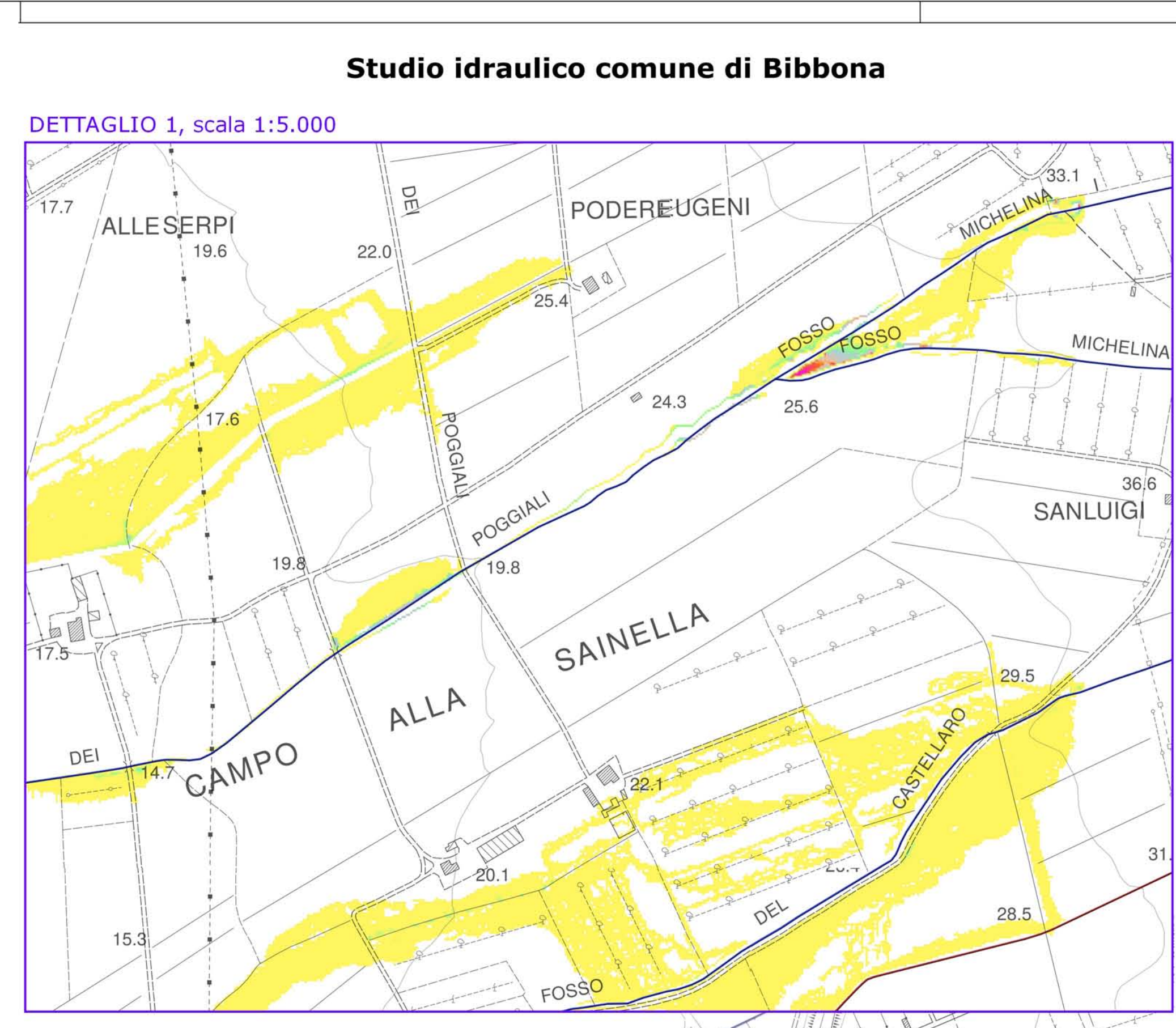
Comune di Bibbona:
Responsabile dell'Ufficio Tecnico:
Geom. Sandro Cini

Comune di Casale Marittimo:
Responsabile dell'Ufficio Tecnico:
Geom. Sandro Cini

Struttura Comune di Casale Marittimo:
Cristina Nanni

Doc. QG10
Adottato con Del. C.C. n. del
Febbraio 2020

Carta dei battenti idraulici
Scala 1:5.000



Legenda carta battenti Bibbona

Reticolo Idraulico

- Tratti non facenti parte del reticolo idrografico della LR 79/2012 ma rappresentabili dal punto di vista cartografico
- Tratti facenti parte del reticolo idrografico della LR 79/2012 (art. comma 2, lett. c*) su cui si applica la fascia di tutela pari a 10m a partire da ciascun ciglio di sponda (LR 41/18)

INTEVALLI

- 0.00 - 0.30 m
- 0.30 - 0.50 m
- 0.50 - 0.70 m
- 0.70 - 1.00 m
- 1.00 - 1.20 m
- 1.20 - 1.50 m

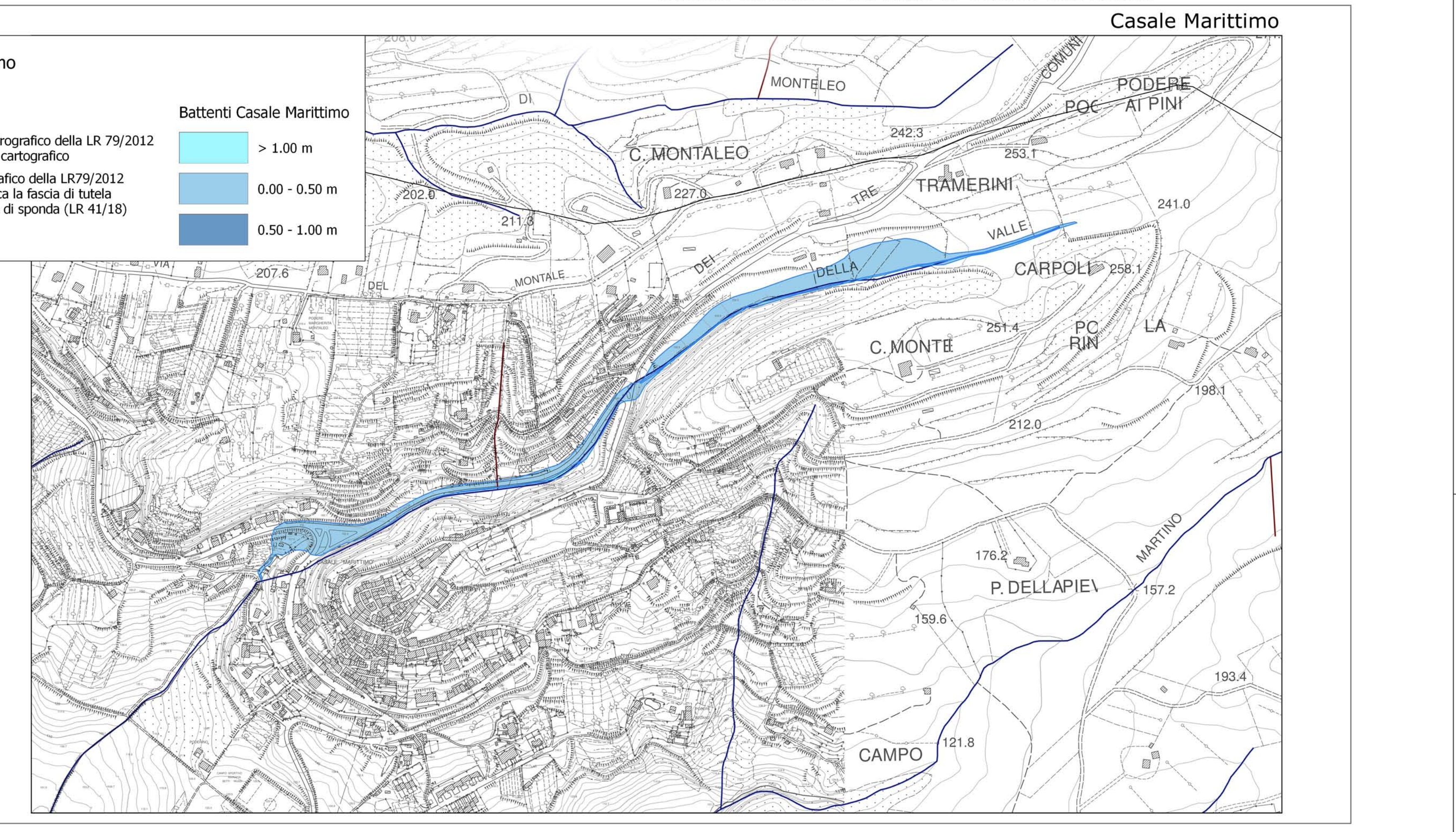
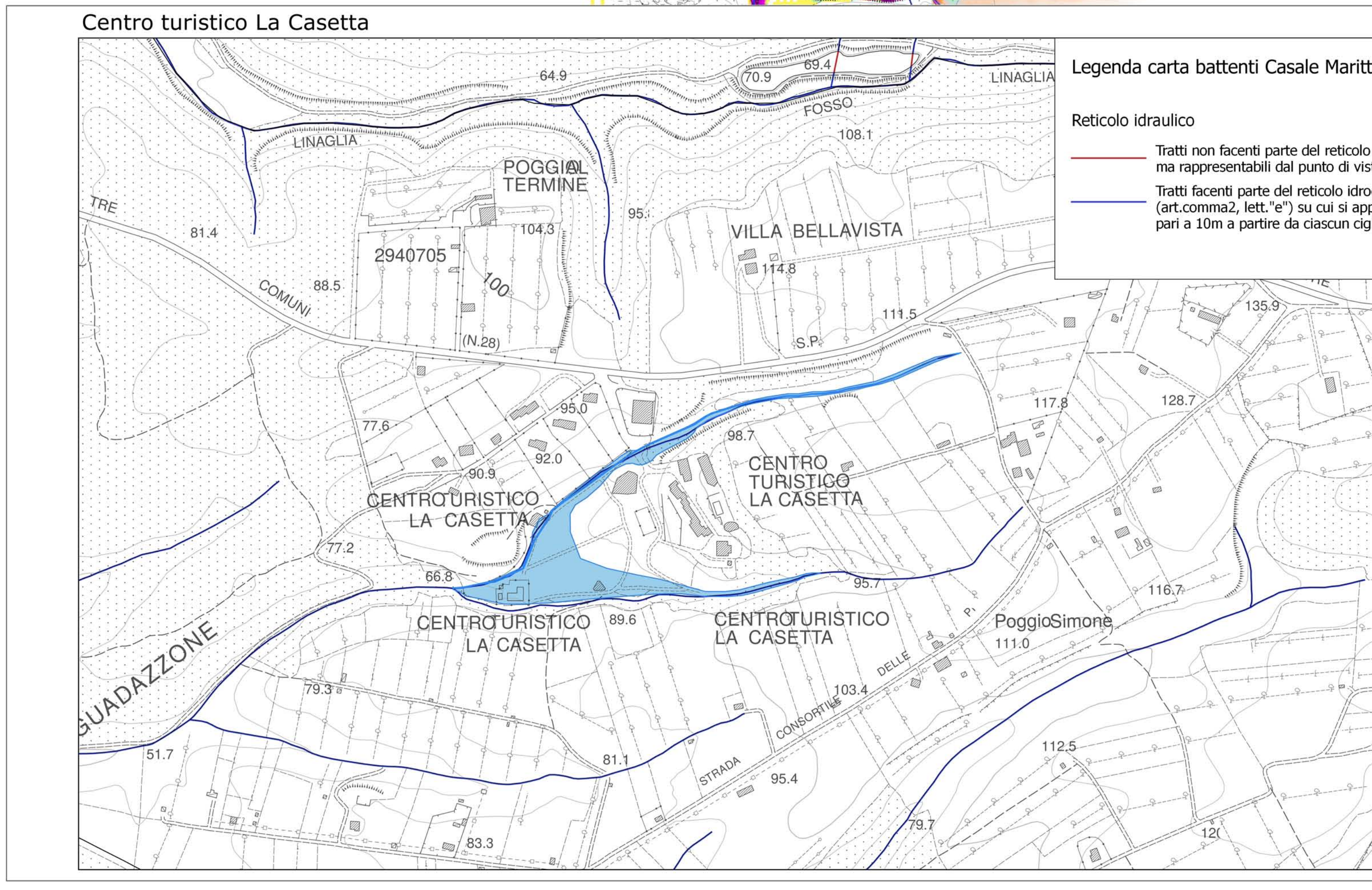
Legenda carta battenti Casale Marittimo

Reticolo Idraulico

- Tratti non facenti parte del reticolo idrografico della LR 79/2012 ma rappresentabili dal punto di vista cartografico
- Tratti facenti parte del reticolo idrografico della LR 79/2012 (art. comma 2, lett. c*) su cui si applica la fascia di tutela pari a 10m a partire da ciascun ciglio di sponda (LR 41/18)

Battenti Casale Marittimo

- > 1.00 m
- 0.00 - 0.50 m
- 0.50 - 1.00 m



Studio idraulico comune di Casale Marittimo scala 1:5.000