

PIANO STRUTTURALE INTERCOMUNALE
in forma associata tra
il Comune di Bibbona e il Comune di Casale Marittimo

Provincia di Livorno e
Provincia di Pisa

Ufficio Unico di Piano:
Responsabile dell'Ufficio unico di Piano
Geom. Sandro Cerri

Garante dell'informazione
Rag. Roberta Menghi

COMUNE DI BIBBONA
Responsabile dell'Ufficio Tecnico
Geom. Sandro Cerri
Sindaco Comune di Bibbona
Massimo Fedeli

COMUNE DI CASALE MARITTIMO
Responsabile dell'Ufficio Tecnico
Geom. Stefano Farnocci
Sindaco Comune di Casale Marittimo
Claudia Manzi

Progettista
Arch. Giovanni Parlati

Responsabile VAS
Arch. Gabriele Barchetti

Collaborazione al progetto
Plan. Emanuele Bechelli

Studi geologici
GEOPROGETTI STUDIO ASSOCIATO
Geol. Emilio Piatelli

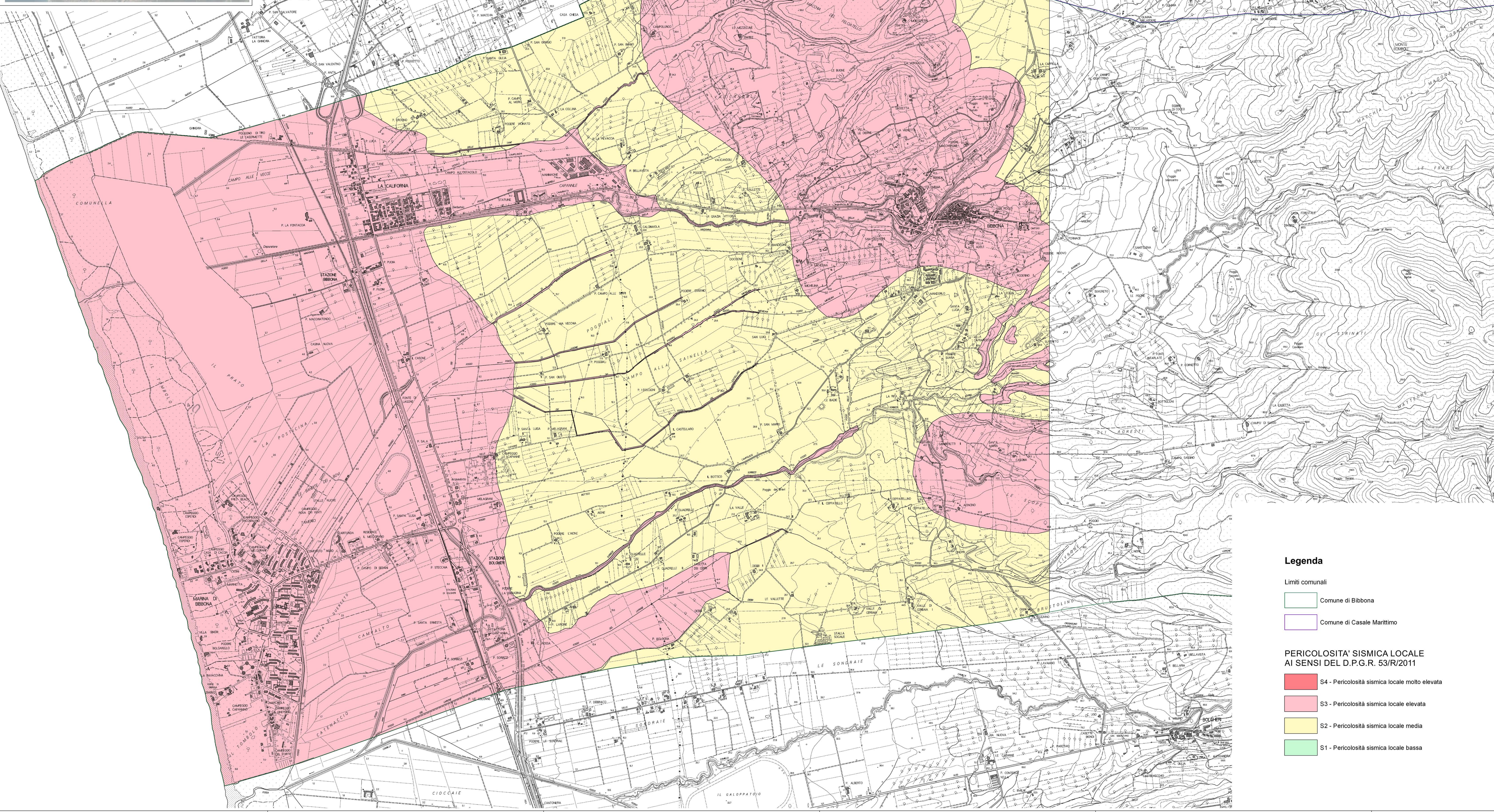
Elaborazione grafica e GIS
Paes. Giulia Mancini

Tav. QG09
del
Febbraio 2020

Adottato con Del. C.C. n. _____

Carta della pericolosità sismica

Scala 1:10.000



Legenda

Limiti comunali

- Comune di Bibbona
- Comune di Casale Marittimo

**PERICOLOSITA' SISMICA LOCALE
AI SENSI DEL D.P.G.R. 53/R/2011**

- S4 - Pericolosità sismica locale molto elevata
- S3 - Pericolosità sismica locale elevata
- S2 - Pericolosità sismica locale media
- S1 - Pericolosità sismica locale bassa