

Comune di Bibbona Provincia di Livorno

## Piano Attuativo delle aree per la balneazione marina

Capogruppo Progettista  
Arch. Giovanni Parlanti

Sindaco Comune di Bibbona  
Massimo Fedeli

Responsabile VAS  
Arch. Gabriele Bianchetti

Responsabile dell'Ufficio Tecnico  
Geom. Sandro Cerri

Studi geologici  
Geol. Gian Franco Ruffini

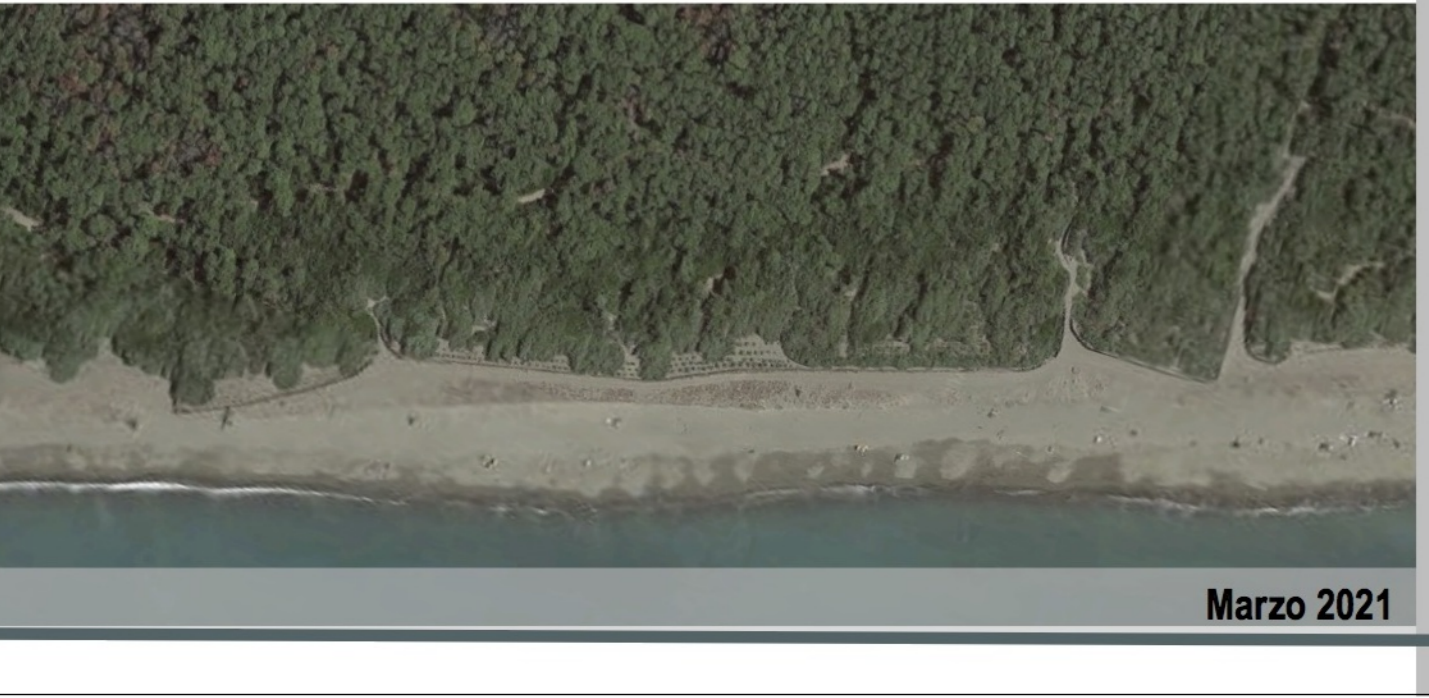
Garante dell'informazione e della Partecipazione  
Ing. Roberto Menghi

Studi ambientali e paesaggistici  
NEMO NATURE AND ENVIRONMENT  
MANAGEMENT OPERATORS S.R.L.

Elaborazione grafica e GIS  
Paez. Giulia Mancini

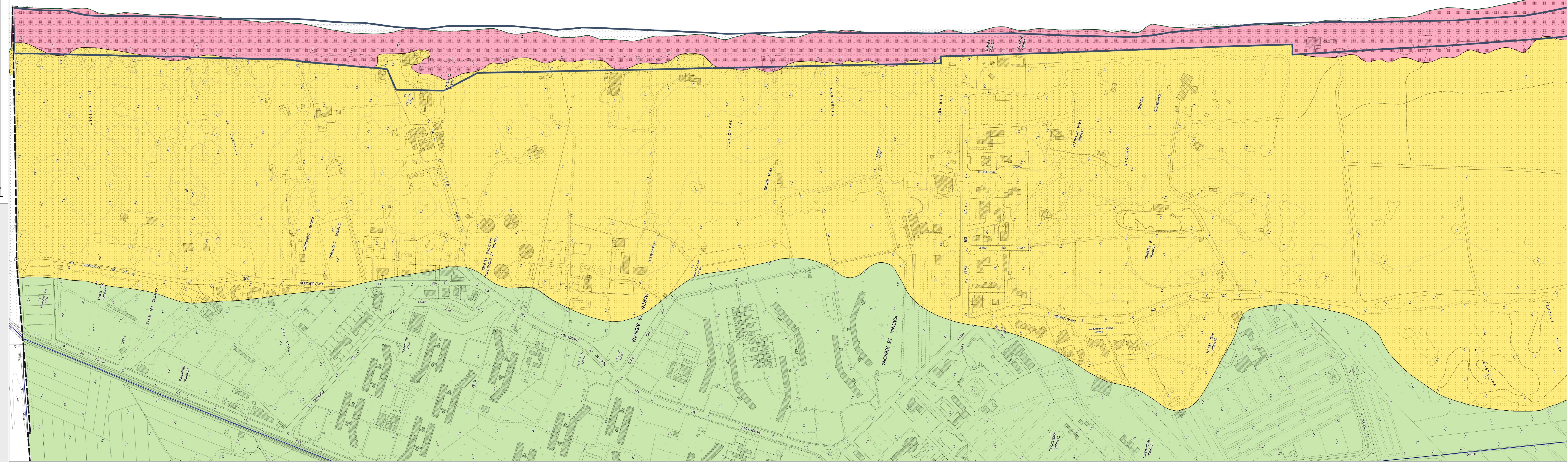
### Carta Geomorfológica

Tav. **QG02**  
Scale 1:2.000  
Adottato con Del. C.C. n. del

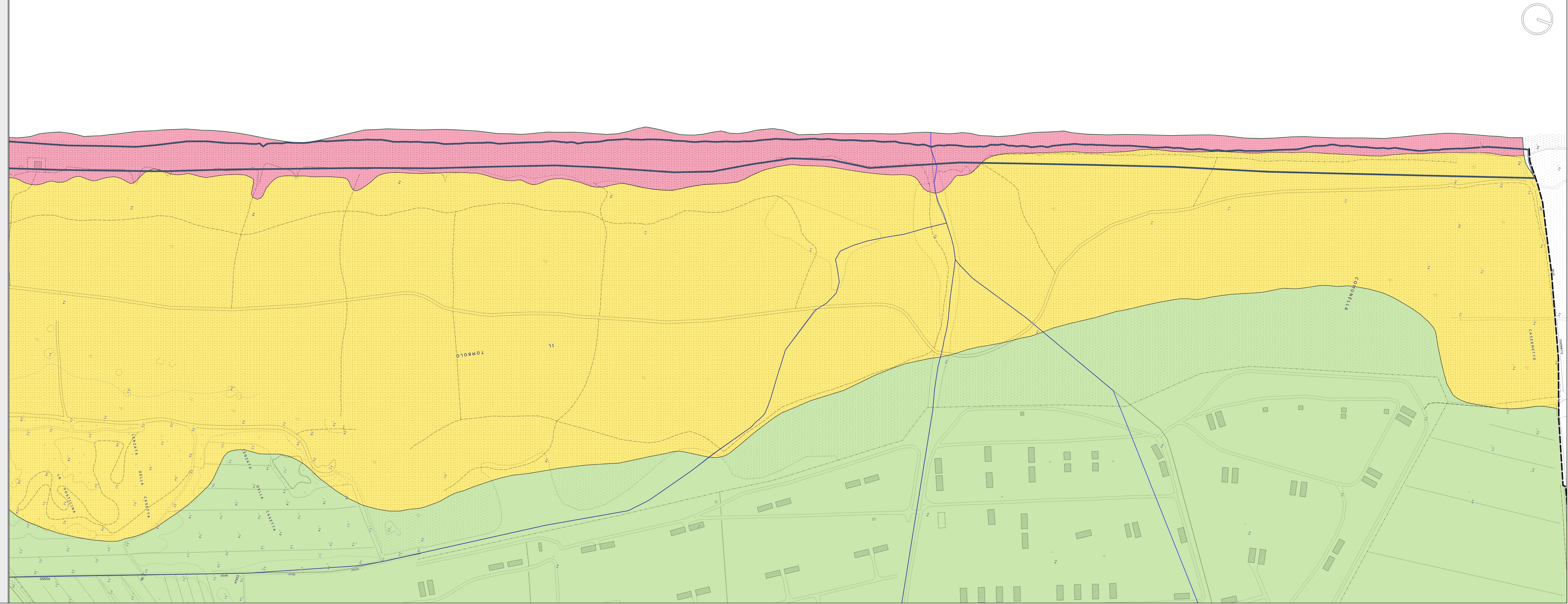


Marzo 2021

Carta geomorfologica - Quadrante SUD



Carta geomorfologica - Quadrante NORD



**Legenda**

- Perimetro di applicazione del Piano Attuativo

Reticolo idrografico di riferimento

- Tratti facenti parte del reticolo idrografico della LR79/2012 (art. comma2, lett. "c") su cui si applica la fascia di tutela pari a 10m a partire da ciascun oculo di sponda (LR 41/18)

**Ambienti di sedimentazione particolari**

- Sedimenti di spiaggia emersa
- Sedimenti eolici
- Sedimenti palustri di piana costiera

