

COMUNE DI BIBBONA

PROVINCIA DI LIVORNO

UBICAZIONE

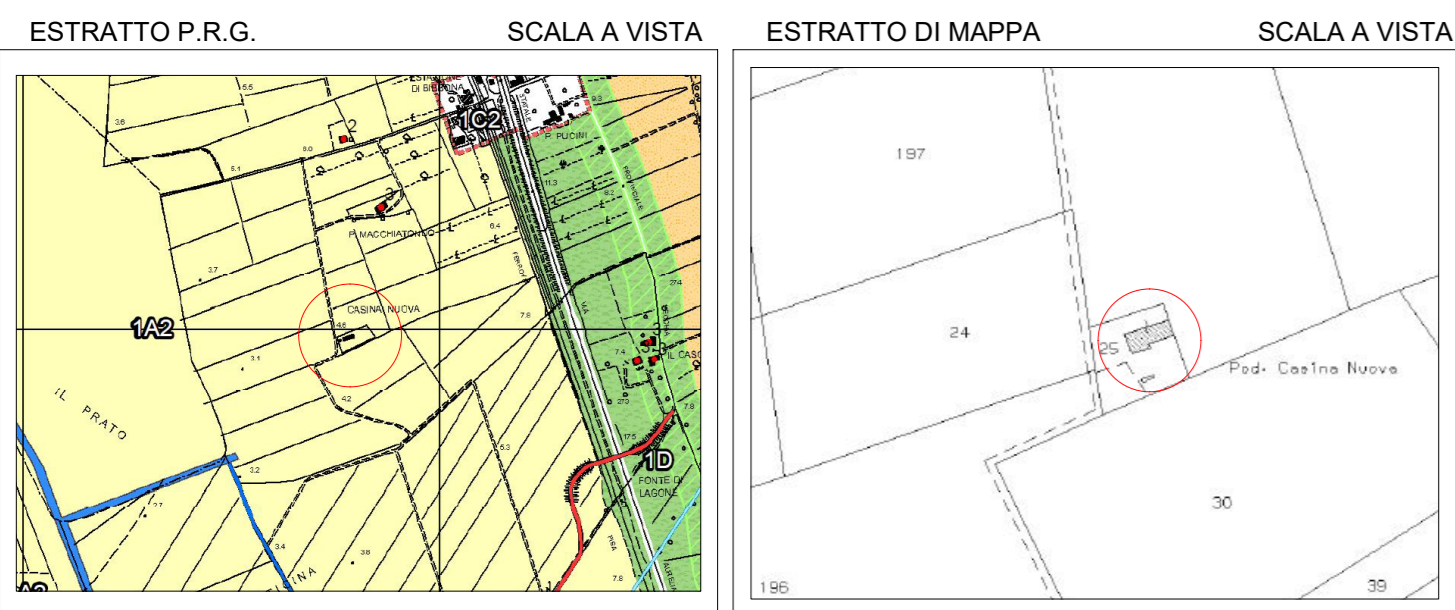


TAVOLA 4

STATO DI PROGETTO

SCALA: 1/100

DATA: DICEMBRE 2017

OGGETTO: PIANO DI RECUPERO "CASINA NUOVA"

Immobile posto in Loc. Casina Nuova, Bibbona (LI), richiedente - Soc. Prato Verde di Anna Zmydlena & C. s.a.s.

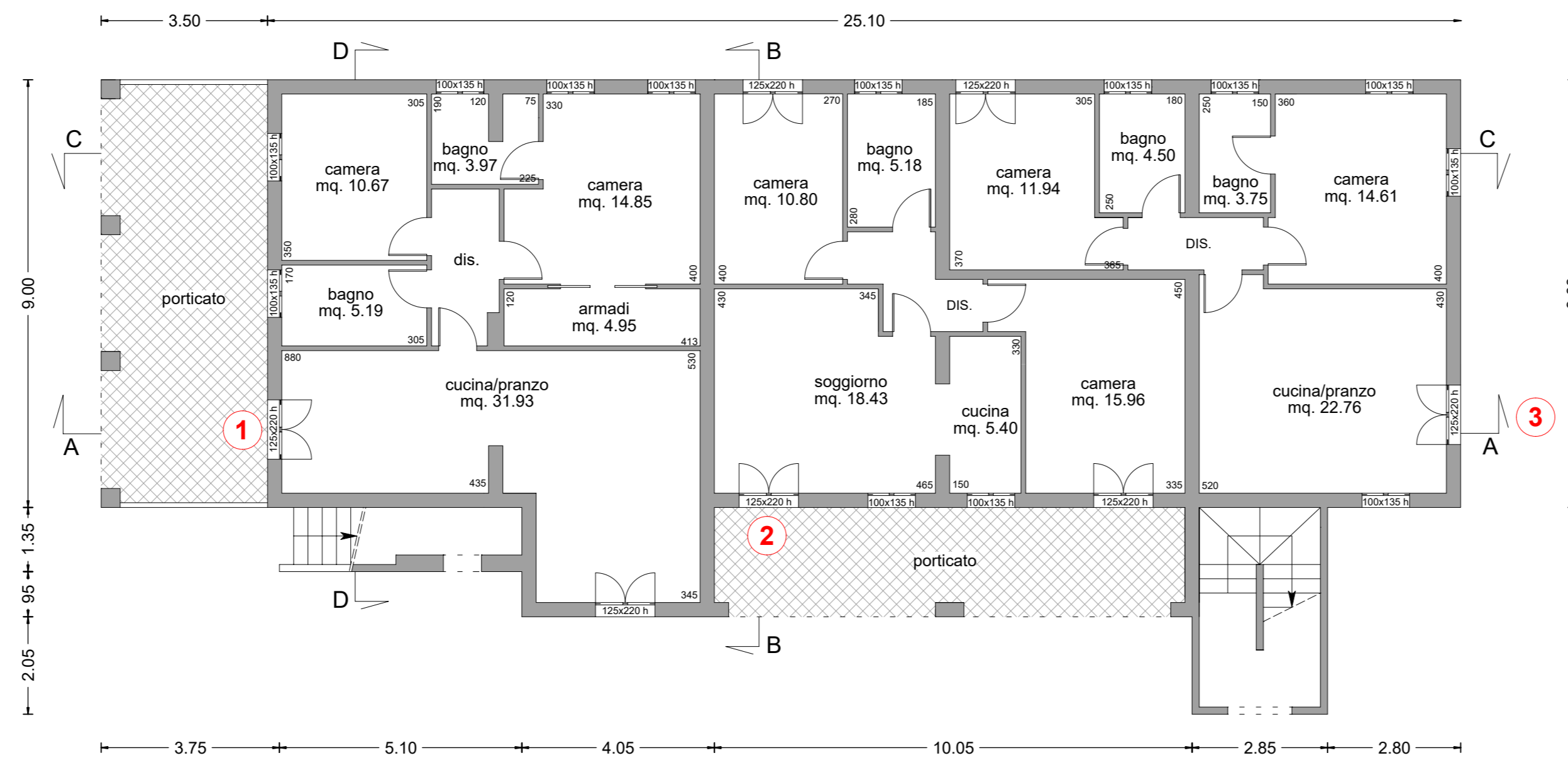
IL RICHIEDENTE

I TECNICI

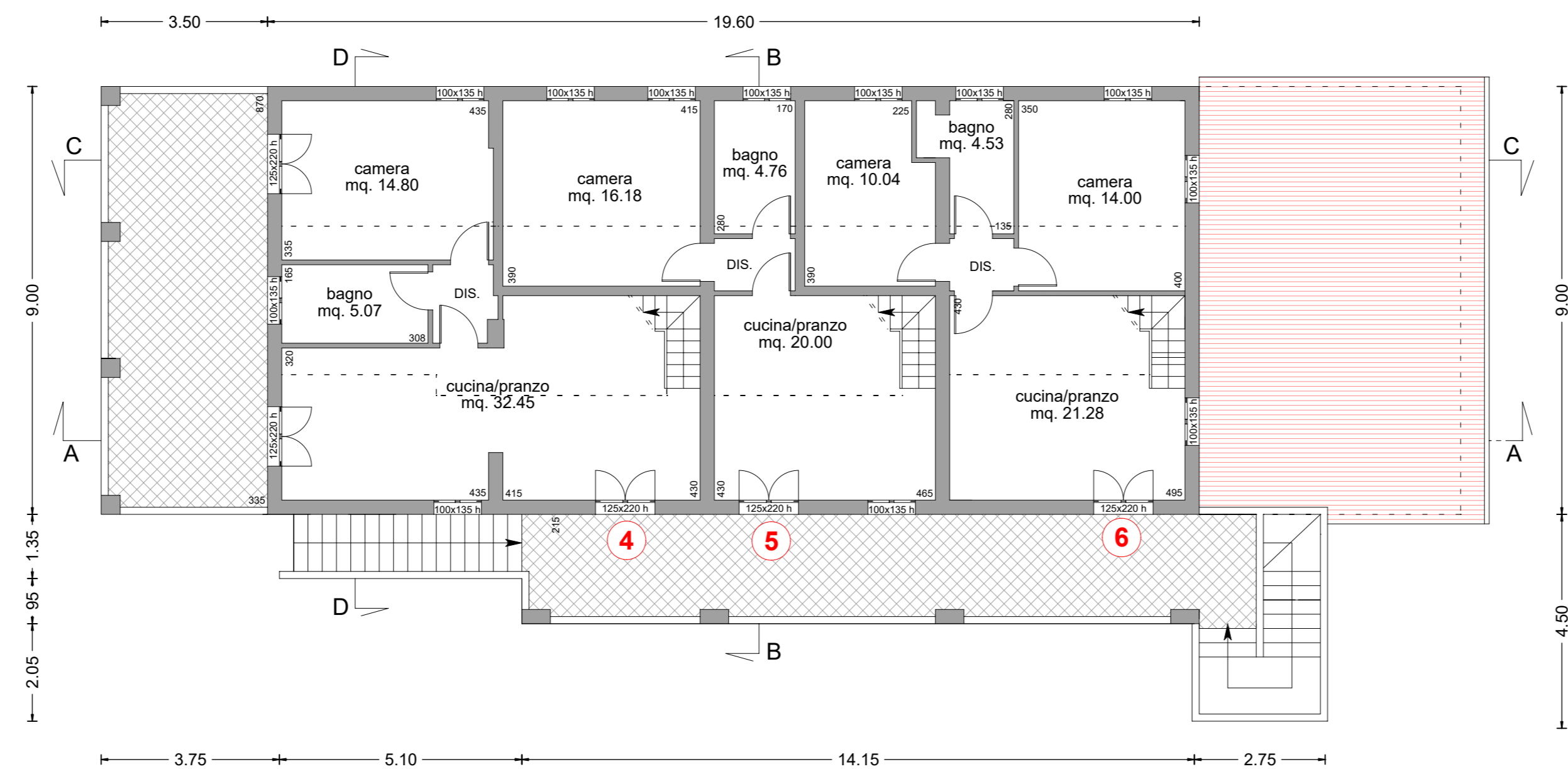
CIARCIA Geom. LORENZO

BONANNINI Ing. LUCA

PIANTA PIANO TERRA



PIANTA PIANO PRIMO



PIANTA PIANO SOTTOTETTO

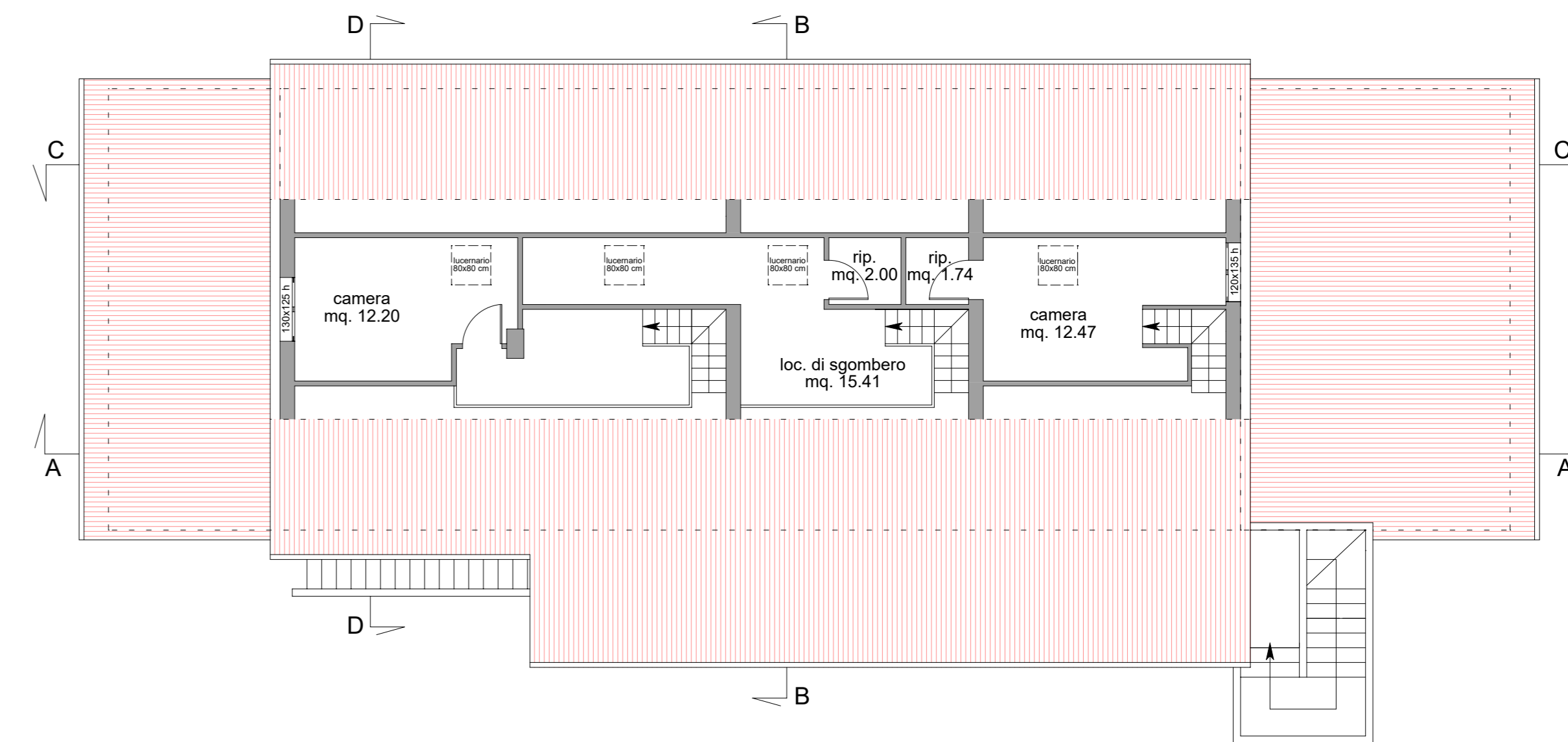


Tabella Superfici:

| Appartamenti | Sup. utile |
|----------------|------------|
| App. 1 | 77.20 mq |
| App. 2 | 60.00 mq |
| App. 3 | 60.69 mq |
| App. 4 | 73.97 mq |
| App. 5 | 60.21 mq |
| App. 6 | 65.54 mq |
| TOT: 397.61 mq | |