



Bibbona

PIANO REGOLATORE GENERALE

P.R.G

Rilievi e analisi: Dott. Geol. Leonardo Moretti

IL SINDACO: Fiorella Marini

IL RESPONSABILE
AREA TECNICA: Geom. Sandro Cerri

APPROVAZIONE: DELIBERAZIONE CC n. DEL

DATA APRILE 2011

Variante parziale 2010
al Piano Strutturale e al Regolamento Urbanistico

RELAZIONE GEOLOGICA DI FATTIBILITÀ

ALLEGATO 1

PRESCRIZIONI GEOLOGICHE, GEOTECNICHE E IDRAULICHE

NOTA METODOLOGICA

In questo alla Relazione Geologica di Fattibilità si descrivono elementi di fattibilità per fattori geomorfologici, sismici e idraulici relativamente ad alcune delle previsioni di Regolamento Urbanistico riportate in Allegato 1 agli elaborati di Piano “Schede normative”. In questo allegato i progettisti hanno riproposto le schede degli interventi già presenti nel RU del 2008, integrati con le aree oggetto di questa variante

In particolare, considerando specificatamente gli aspetti geologici e idraulici, sono state prese in considerazione le previsioni in variante:

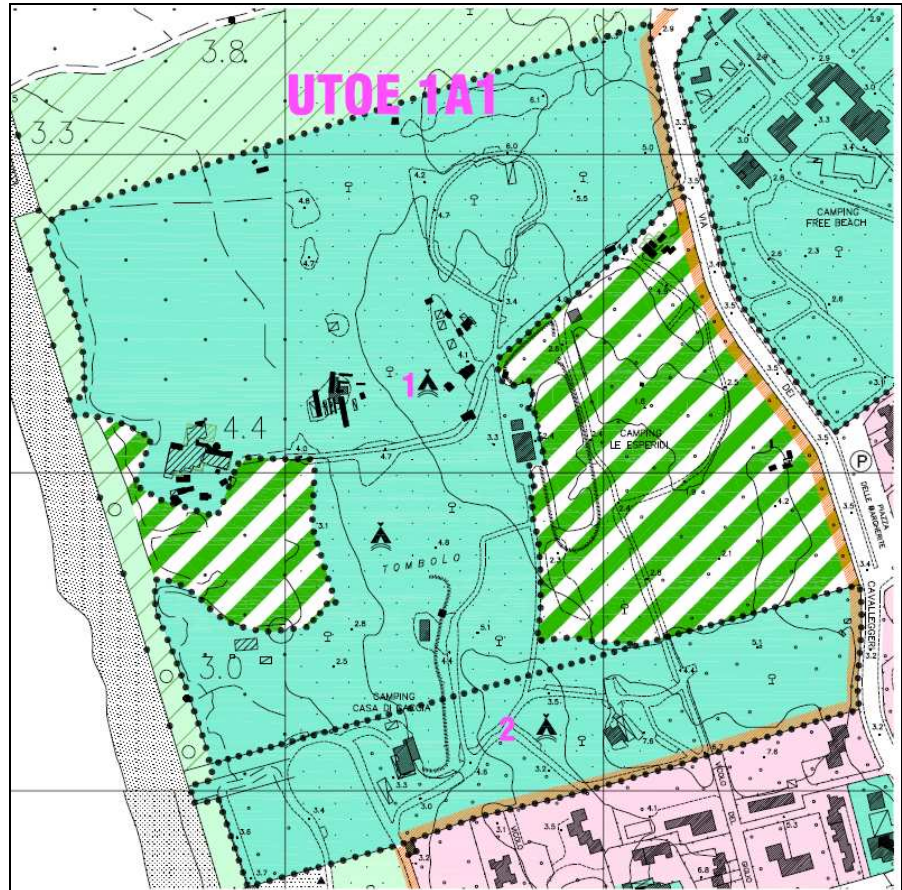
- che hanno subito modifiche di perimetro, quindi di superficie e collocazione morfologica,
- per le quali è prevedibile un incremento della vulnerabilità del territorio,
- di particolare estensione anche se non oggetto di variante,
- alcune aree non descritte nelle schede di fattibilità del precedente piano.

La maggior parte di queste aree sono descritte nelle cartografie di pericolosità e fattibilità di cui agli allegati 2a, 2b, 2c, 2d e 2e alla relazione Geologica di fattibilità.

Nel caso della previsione UTOE 1C1 n. 1 “Ex albergo Anna” si descrive la scheda di fattibilità senza aver redatto alcuna cartografia, in quanto, pur essendo una variante al RU: non si è modificato il perimetro, non si è prodotto un incremento di vulnerabilità, la fattibilità è di conseguenza rimasta invariata rispetto a quanto descritto da apposita cartografia negli elaborati di RU del 2008.

UTOE 1A1. Aree di pianura di protezione territoriale		SCHEMA NORMATIVA 1
IDENTIFICAZIONE DELL'AREA	Campeggio Le Esperidi	
FUNZIONI AMMESSE	Campeggio	
INTERVENTI AMMESSI	Sono consentiti gli interventi di cui all'art. 41, comma 5 "aree destinate ad attrezzature a campeggio", punto 3) "attrezzature esistenti in area dunale".	

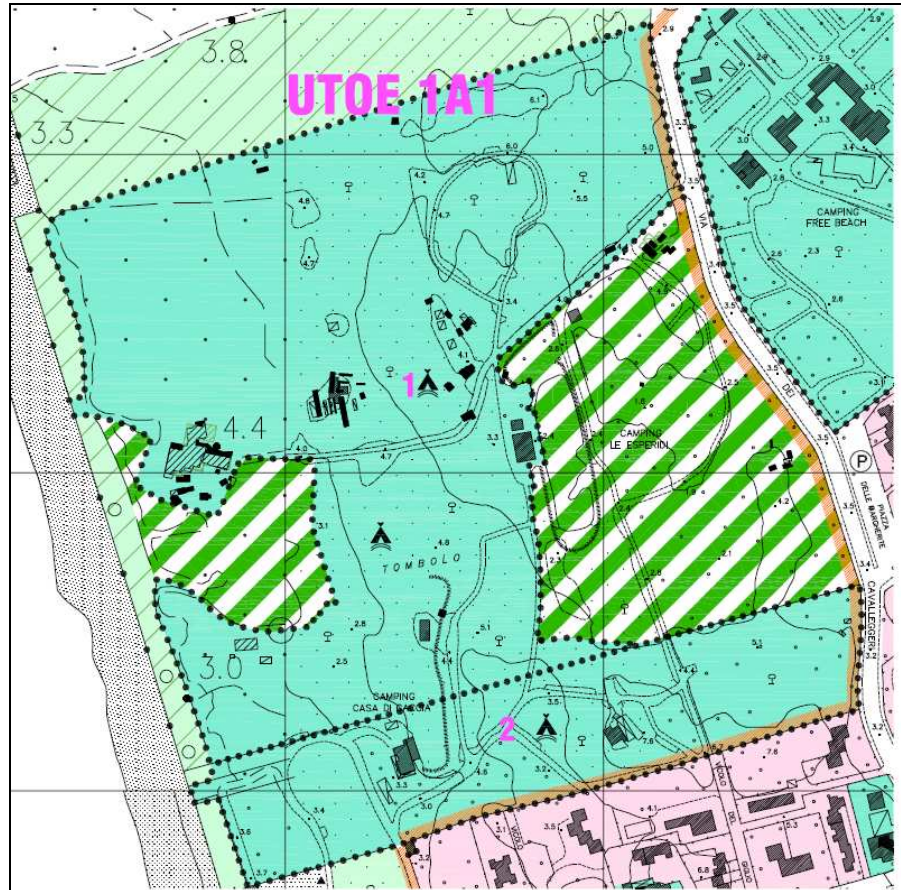
ESTRATTO CARTOGRAFICO
DI R.U.



FATTIBILITÀ GEOLOGICA, IDROGEOLOGICA, SISMICA E IDRAULICA DEGLI INTERVENTI			
PERICOLOSITÀ PER FATTORI GEOMORFOLOGICI:	2b	FATTIBILITÀ PER FATTORI GEOMORFOLOGICI	G2
PERICOLOSITÀ PER FATTORI SISMICI:	3	FATTIBILITÀ PER FATTORI SISMICI	S3
PERICOLOSITÀ PER FATTORI IDRAULICI:	2	FATTIBILITÀ PER FATTORI IDRAULICI:	I2
PRESCRIZIONI CONDIZIONI GEOLOGICHE, IDROGEOLOGICHE E GEOTECNICHE			
QUALITÀ DEI TERRENI PREVISTA:	SCADENTE POSSIBILI EFFETTI DOVUTI A FATTORI SISMICI		
APPROFONDIMENTO DELLE INDAGINI GEOLOGICHE:	NORMALE APPROFONDIMENTO		
OPERE DI MESSA IN SICUREZZA:	NESSUNA OPERA PRESCRITTA		
TIPOLOGIA DELLE PROSPEZIONI GEOGNOSTICHE:	PROVE PENETROMETRICHE CPT - DPSH INDAGINI GEOFISICHE		
PRESCRIZIONI CONDIZIONI IDRAULICHE			
APPROFONDIMENTO DELLE INDAGINI:	NESSUN APPROFONDIMENTO		
OPERE DI MESSA IN SICUREZZA:	NESSUNA OPERA PRESCRITTA		
OPERE DI ADEGUAMENTO E MITIGAZIONE:	ADEGUAMENTO DEL SISTEMA DI DRENAGGIO SUPERFICIALE DELLE ACQUE		
OPERE IN SOTTOSUOLO:	NON AMMESSE PER LE CONDIZIONI MORFOLOGICHE E AMBIENTALI		
MODIFICHE MORFOLOGICHE:	AMMESSE NEI SOLI LIMITI DELLE ATTIVITÀ DI CAMPEGGIO		

UTOE 1A1. Aree di pianura di protezione territoriale		SCHEDA NORMATIVA 2
IDENTIFICAZIONE DELL'AREA	Campeggio Casa di Caccia – Tav. 2a	
FUNZIONI AMMESSE	Campeggio	
INTERVENTI AMMESSI	Sono consentiti gli interventi di cui all'art. 41, comma 5 "aree destinate ad attrezzature a campeggio", punto 3) "attrezzature esistenti in area dunale".	

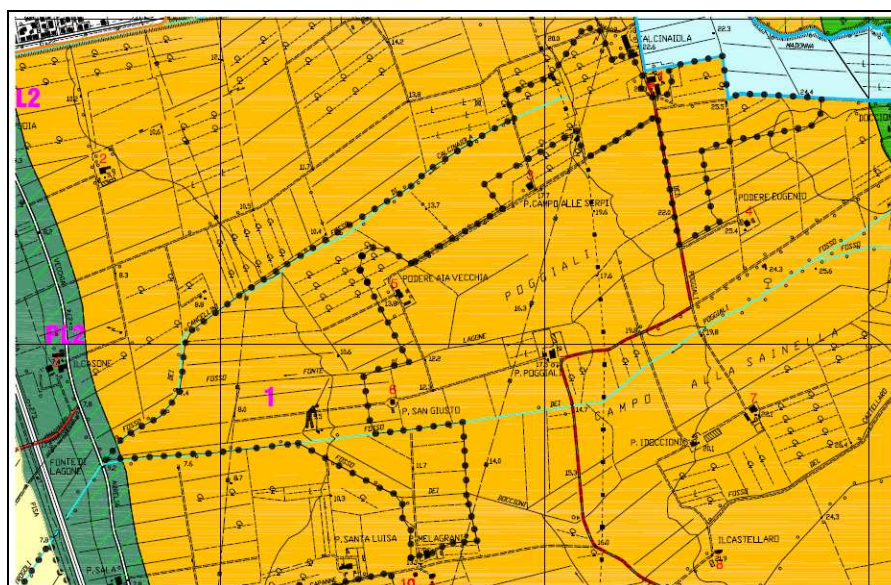
ESTRATTO CARTOGRAFICO
DI R.U.



FATTIBILITÀ GEOLOGICA, IDROGEOLOGICA, SISMICA E IDRAULICA DEGLI INTERVENTI			
PERICOLOSITÀ PER FATTORI GEOMORFOLOGICI:	2b	FATTIBILITÀ PER FATTORI GEOMORFOLOGICI	G2
PERICOLOSITÀ PER FATTORI SISMICI:	3	FATTIBILITÀ PER FATTORI SISMICI	S3
PERICOLOSITÀ PER FATTORI IDRAULICI:	2	FATTIBILITÀ PER FATTORI IDRAULICI:	I2
PRESCRIZIONI CONDIZIONI GEOLOGICHE, IDROGEOLOGICHE E GEOTECNICHE			
QUALITÀ DEI TERRENI PREVISTA:	SCADENTE POSSIBILI EFFETTI DOVUTI A FATTORI SISMICI		
APPROFONDIMENTO DELLE INDAGINI GEOLOGICHE:	NORMALE APPROFONDIMENTO		
OPERE DI MESSA IN SICUREZZA:	NESSUNA OPERA PRESCRITTA		
TIPOLOGIA DELLE PROSPEZIONI GEOGNOSTICHE:	PROVE PENETROMETRICHE CPT - DPSH INDAGINI GEOFISICHE		
PRESCRIZIONI CONDIZIONI IDRAULICHE			
APPROFONDIMENTO DELLE INDAGINI:	NESSUN APPROFONDIMENTO		
OPERE DI MESSA IN SICUREZZA:	NESSUNA OPERA PRESCRITTA		
OPERE DI ADEGUAMENTO E MITIGAZIONE:	ADEGUAMENTO DEL SISTEMA DI DRENAGGIO SUPERFICIALE DELLE ACQUE		
OPERE IN SOTTOSUOLO:	NON AMMESSE PER LE CONDIZIONI MORFOLOGICHE E AMBIENTALI		
MODIFICHE MORFOLOGICHE:	AMMESSE NEI SOLI LIMITI DELLE ATTIVITÀ DI CAMPEGGIO		

UTOE 1B2. Area agricola di pianura produttiva		SCHEDA NORMATIVA 1
IDENTIFICAZIONE DELL'AREA	Area agricola di pianura a prevalente funzione produttiva - Corridoio infrastrutturale. Campo Golf "CAMPO ALLA SAINELLA"	
FUNZIONI AMMESSE	Attività ricettive (AR), S3 (percorso golfistico). Attività Urbane (AU)	
INTERVENTI AMMESSI	Sono consentiti: la realizzazione di un percorso golfistico comprese strutture accessorie e connesse; la realizzazione della strutture accessorie e connesse attraverso il recupero del patrimonio edilizio esistente; nuove costruzioni, con il limite delle quantità massime ammesse di SLP e di 2 piani fuori terra; ricettività alberghiera con un minimo 250 posti letto e 2 piani fuori terra.	

ESTRATTO CARTOGRAFICO
DI R.U.



FATTIBILITÀ GEOLOGICA, IDROGEOLOGICA, SISMICA E IDRAULICA DEGLI INTERVENTI

PERICOLOSITÀ PER FATTORI GEOMORFOLOGICI:	2a	FATTIBILITÀ PER FATTORI GEOMORFOLOGICI	G2
PERICOLOSITÀ PER FATTORI SISMICI:	3	FATTIBILITÀ PER FATTORI SISMICI	S3
PERICOLOSITÀ PER FATTORI IDRAULICI:	2/3/4	FATTIBILITÀ PER FATTORI IDRAULICI:	I4

PRESCRIZIONI CONDIZIONI GEOLOGICHE, IDROGEOLOGICHE E GEOTECNICHE

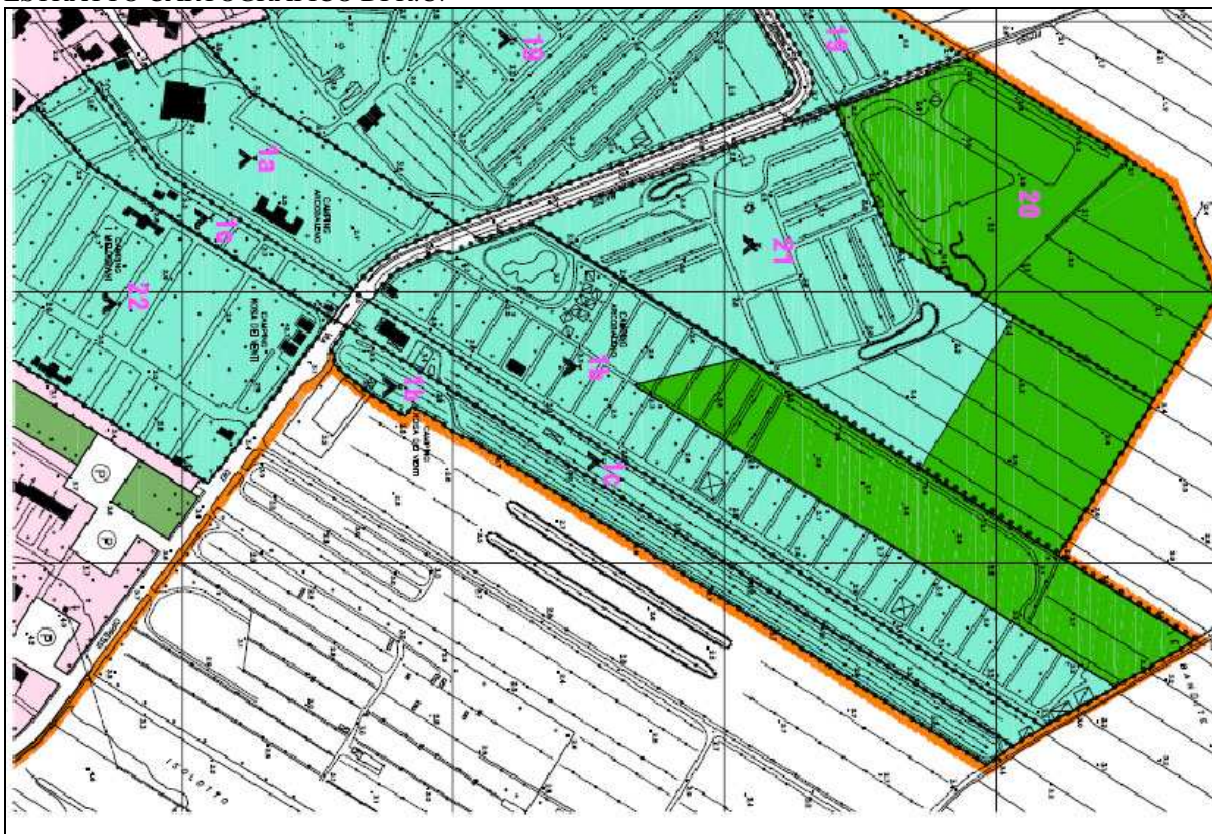
QUALITÀ DEI TERRENI PREVISTA:	MEDIOCRE POSSIBILI EFFETTI DOVUTI A FATTORI SISMICI
APPROFONDIMENTO DELLE INDAGINI GEOLOGICHE:	NORMALE APPROFONDIMENTO
OPERE DI MESSA IN SICUREZZA:	NESSUNA OPERA PRESCRITTA
TIPOLOGIA DELLE PROSPEZIONI GEOGNOSTICHE:	PER LE STRUTTURE EDIFICATE: SONDAGGI GEOGNOSTICI (PRELIEVO E ANALISI FISICO - MECCANICHE DI CAMPIONI DI TERRE) PROVE PENETROMETRICHE CPT - DPSH INDAGINI GEOFISICHE RILIEVO GEOMORFOLOGICO DI DETTAGLIO (AREA GOLF)

PRESCRIZIONI CONDIZIONI IDRAULICHE

APPROFONDIMENTO DELLE INDAGINI:	STUDIO IDROLOGICO E IDRAULICO DI DETTAGLIO
OPERE DI MESSA IN SICUREZZA:	OPERE STRUTTURALI (CASSE DI LAMINAZIONE, ADEGUAMENTO ARGINI, ADEGUAMENTO SEZIONI IDRAULICHE)
OPERE DI ADEGUAMENTO E MITIGAZIONE:	OPERE DI TUTELA DEL RETICOLO IDROGRAFICO SUPERFICIALE (CONTENIMENTO DEGLI EFFETTI DOVUTI ALLA IMPERMEABILIZZAZIONE DEI SUOLI) ADEGUAMENTO RETE FOGNARIA ADEGUAMENTO DEL SISTEMA DI DRENAGGIO SUPERFICIALE DELLE ACQUE
OPERE IN SOTTOSUOLO:	NON AMMESSE
MODIFICHE MORFOLOGICHE:	AMMESSE IN RELAZIONE ALLA REALIZZAZIONE DEL CAMPO DA GOLF

UTOE 1C1. Marina di Bibbona		SCHEDA NORMATIVA 1a
IDENTIFICAZIONE DELL'AREA	Aree per servizi di interesse generale a prevalente carattere privato. Campeggio "Arcobaleno 1".	
FUNZIONI AMMESSE	Campeggio. Attività Ricettive (AR): Albergo.	
INTERVENTI AMMESSI	Sono consentiti: il mantenimento della destinazione a Campeggio. Interventi di Ristrutturazione urbanistica E3 e di nuova costruzione (NC).	

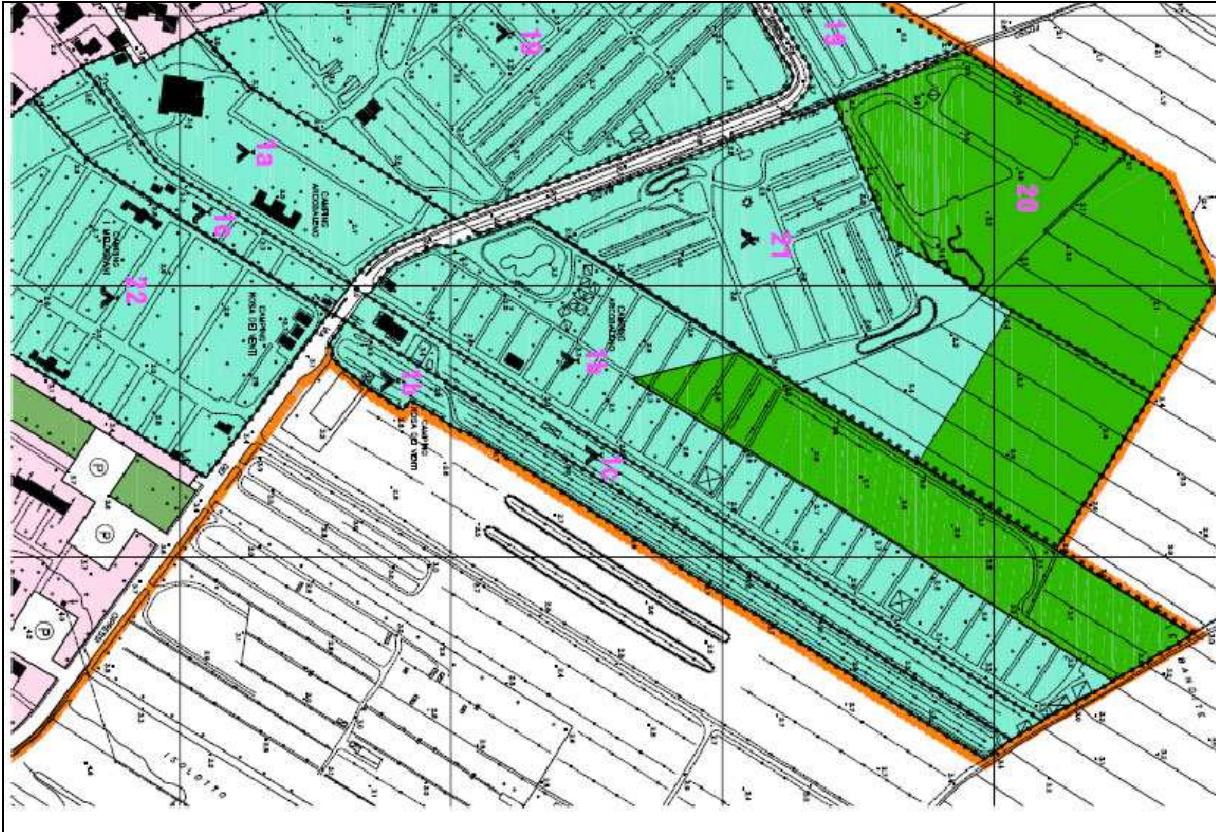
ESTRATTO CARTOGRAFICO DI R.U.



FATTIBILITÀ GEOLOGICA, IDROGEOLOGICA, SISMICA E IDRAULICA DEGLI INTERVENTI			
PERICOLOSITÀ PER FATTORI GEOMORFOLOGICI:	2a	FATTIBILITÀ PER FATTORI GEOMORFOLOGICI	G2
PERICOLOSITÀ PER FATTORI SISMICI:	3	FATTIBILITÀ PER FATTORI SISMICI	S3
PERICOLOSITÀ PER FATTORI IDRAULICI:	2	FATTIBILITÀ PER FATTORI IDRAULICI:	12
PRESCRIZIONI CONDIZIONI GEOLOGICHE, IDROGEOLOGICHE E GEOTECNICHE			
QUALITÀ DEI TERRENI PREVISTA:	MEDIOCRE POSSIBILI EFFETTI DOVUTI A FATTORI SISMICI		
APPROFONDIMENTO DELLE INDAGINI GEOLOGICHE:	NORMALE APPROFONDIMENTO		
OPERE DI MESSA IN SICUREZZA:	NESSUNA OPERA PRESCRITTA		
TIPOLOGIA DELLE PROSPEZIONI GEOGNOSTICHE:	PROVE PENETROMETRICHE CPT - DPSH INDAGINI GEOFISICHE		
PRESCRIZIONI CONDIZIONI IDRAULICHE			
APPROFONDIMENTO DELLE INDAGINI:	NESSUN APPROFONDIMENTO		
OPERE DI MESSA IN SICUREZZA:	NESSUNA OPERA PRESCRITTA		
OPERE DI ADEGUAMENTO E MITIGAZIONE:	OPERE DI TUTELA DEL RETICOLO IDROGRAFICO SUPERFICIALE (CONTENIMENTO DEGLI EFFETTI DOVUTI ALLA IMPERMEABILIZZAZIONE DEI SUOLI) ADEGUAMENTO RETE FOGNARIA ADEGUAMENTO DEL SISTEMA DI DRENAGGIO SUPERFICIALE DELLE ACQUE		
OPERE IN SOTTOSUOLO:	NON AMMESSE		
MODIFICHE MORFOLOGICHE:	AMMESSE NEI SOLI LIMITI DELLE ATTIVITÀ DI CAMPEGGIO		

UTOE 1C1. Marina di Bibbona		SCHEDA NORMATIVA 1b
IDENTIFICAZIONE DELL'AREA	Aree per servizi di interesse generale a prevalente carattere privato. Campeggio "Arcobaleno 2"	
FUNZIONI AMMESSE	Campeggio. Attività Ricettive (AR): Albergo	
INTERVENTI AMMESSI	Sono consentiti: mantenimento destinazione Campeggio. Interventi di Ristrutturazione urbanistica E3 e di nuova costruzione (NC).	

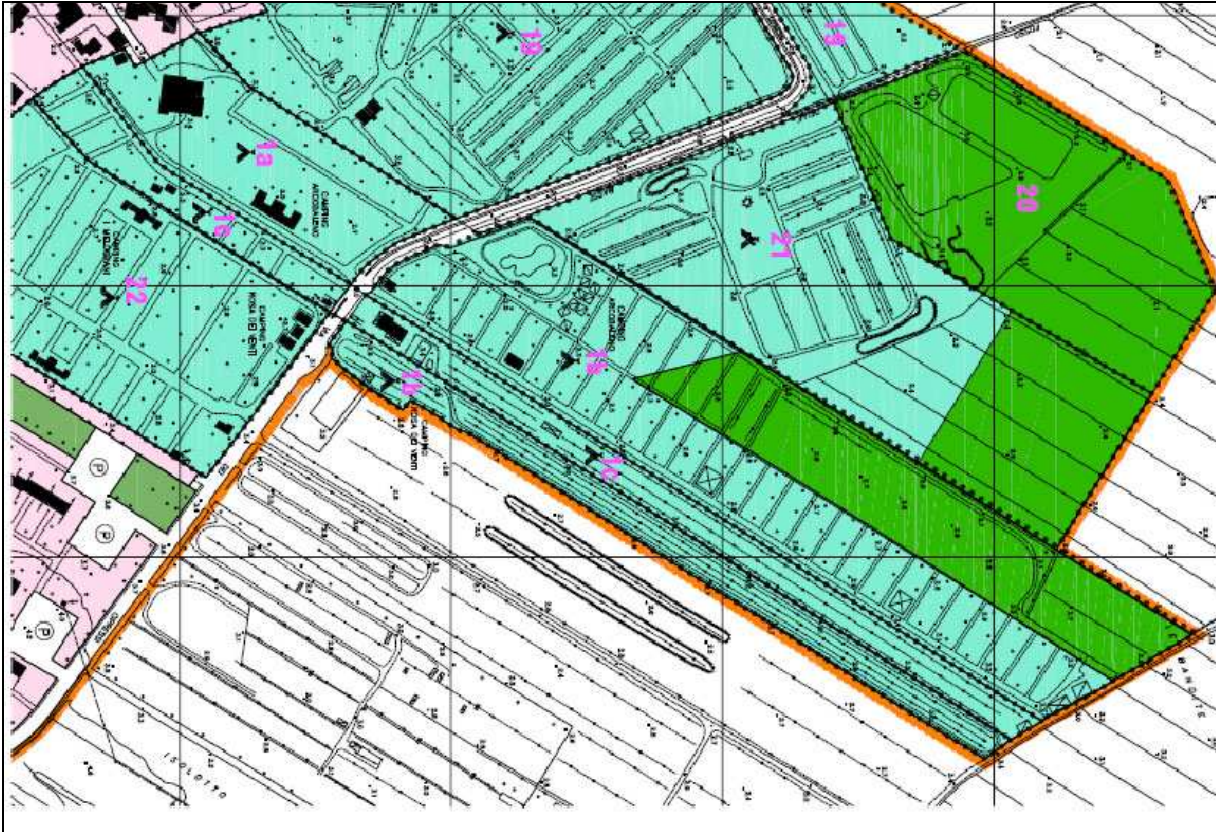
ESTRATTO CARTOGRAFICO DI R.U.



FATTIBILITÀ GEOLOGICA, IDROGEOLOGICA, SISMICA E IDRAULICA DEGLI INTERVENTI			
PERICOLOSITÀ PER FATTORI GEOMORFOLOGICI:	2a	FATTIBILITÀ PER FATTORI GEOMORFOLOGICI	G2
PERICOLOSITÀ PER FATTORI SISMICI:	3	FATTIBILITÀ PER FATTORI SISMICI	S3
PERICOLOSITÀ PER FATTORI IDRAULICI:	3/2	FATTIBILITÀ PER FATTORI IDRAULICI:	I4
PRESCRIZIONI CONDIZIONI GEOLOGICHE, IDROGEOLOGICHE E GEOTECNICHE			
QUALITÀ DEI TERRENI PREVISTA:	MEDIOCRE POSSIBILI EFFETTI DOVUTI A FATTORI SISMICI		
APPROFONDIMENTO DELLE INDAGINI GEOLOGICHE:	NORMALE APPROFONDIMENTO		
OPERE DI MESSA IN SICUREZZA:	NESSUNA OPERA PRESCRITTA		
TIPOLOGIA DELLE PROSPEZIONI GEOGNOSTICHE:	SONDAGGI GEOGNOSTICI (PRELIEVO E ANALISI FISICO - MECCANICHE DI CAMPIONI DI TERRE) PROVE PENETROMETRICHE CPT - DPSH INDAGINI GEOFISICHE		
PRESCRIZIONI CONDIZIONI IDRAULICHE			
APPROFONDIMENTO DELLE INDAGINI:	STUDIO IDROLOGICO E IDRAULICO DI DETTAGLIO		
OPERE DI MESSA IN SICUREZZA:	OPERE STRUTTURALI (CASSE DI LAMINAZIONE, ADEGUAMENTO ARGINI, ADEGUAMENTO SEZIONI IDRAULICHE)		
OPERE DI ADEGUAMENTO E MITIGAZIONE:	OPERE DI TUTELA DEL RETICOLO IDROGRAFICO SUPERFICIALE (CONTENIMENTO DEGLI EFFETTI DOVUTI ALLA IMPERMEABILIZZAZIONE DEI SUOLI) ADEGUAMENTO RETE FOGNARIA ADEGUAMENTO DEL SISTEMA DI DRENAGGIO SUPERFICIALE DELLE ACQUE		
OPERE IN SOTTOSUOLO:	NON AMMESSE		
MODIFICHE MORFOLOGICHE:	AMMESSE NEI SOLI LIMITI DELLE ATTIVITÀ DI CAMPEGGIO		

UTOE 1C1. Marina di Bibbona		SCHEDA NORMATIVA 1c
IDENTIFICAZIONE DELL'AREA	Aree per servizi di interesse generale a prevalente carattere privato. Campeggio "La Rosa dei Venti".	
FUNZIONI AMMESSE	Campeggio. Attività Ricettive (AR): Albergo	
INTERVENTI AMMESSI	Sono consentiti: il mantenimento della destinazione in atto a Campeggio. Interventi di Ristrutturazione urbanistica E3 e di nuova costruzione (NC).	

ESTRATTO CARTOGRAFICO DI R.U.



FATTIBILITÀ GEOLOGICA, IDROGEOLOGICA, SISMICA E IDRAULICA DEGLI INTERVENTI			
PERICOLOSITÀ PER FATTORI GEOMORFOLOGICI:	2a	FATTIBILITÀ PER FATTORI GEOMORFOLOGICI	G2
PERICOLOSITÀ PER FATTORI SISMICI:	3	FATTIBILITÀ PER FATTORI SISMICI	S3
PERICOLOSITÀ PER FATTORI IDRAULICI:	3/2	FATTIBILITÀ PER FATTORI IDRAULICI:	I4/FI2
PRESCRIZIONI CONDIZIONI GEOLOGICHE, IDROGEOLOGICHE E GEOTECNICHE			
QUALITÀ DEI TERRENI PREVISTA:	MEDIOCRE POSSIBILI EFFETTI DOVUTI A FATTORI SISMICI		
APPROFONDIMENTO DELLE INDAGINI GEOLOGICHE:	NORMALE APPROFONDIMENTO		
OPERE DI MESSA IN SICUREZZA:	NESSUNA OPERA PRESCRITTA		
TIPOLOGIA DELLE PROSPEZIONI GEOGNOSTICHE:	SONDAGGI GEOGNOSTICI (PRELIEVO E ANALISI FISICO - MECCANICHE DI CAMPIONI DI TERRE) PROVE PENETROMETRICHE CPT - DPSH INDAGINI GEOFISICHE		
PRESCRIZIONI CONDIZIONI IDRAULICHE			
APPROFONDIMENTO DELLE INDAGINI:	STUDIO IDROLOGICO E IDRAULICO DI DETTAGLIO		
OPERE DI MESSA IN SICUREZZA:	OPERE STRUTTURALI (CASSE DI LAMINAZIONE, ADEGUAMENTO ARGINI, ADEGUAMENTO SEZIONI IDRAULICHE)		
OPERE DI ADEGUAMENTO E MITIGAZIONE:	OPERE DI TUTELA DEL RETICOLO IDROGRAFICO SUPERFICIALE (CONTENIMENTO DEGLI EFFETTI DOVUTI ALLA IMPERMEABILIZZAZIONE DEI SUOLI) ADEGUAMENTO RETE FOGNARIA ADEGUAMENTO DEL SISTEMA DI DRENAGGIO SUPERFICIALE DELLE ACQUE		
OPERE IN SOTTOSUOLO:	NON AMMESSE		
MODIFICHE MORFOLOGICHE:	AMMESSE NEI SOLI LIMITI DELLE ATTIVITÀ DI CAMPEGGIO		

UTOE 1C1. Marina di Bibbona		SCHEDA NORMATIVA 8
IDENTIFICAZIONE DELL'AREA	Aree per servizi di interesse generale a prevalente carattere privato I Sorbizzi	
FUNZIONI AMMESSE	Attività Ricettive (AR), Residenza (limitatamente all'esistente) (R), verde privato, S4	
INTERVENTI AMMESSI	Sono consentiti: la permanenza della residenzialità in atto; la permanenza dell'attività di R.T.A.; interventi di nuova costruzione finalizzati alla realizzazione di Attività Ricettive.	

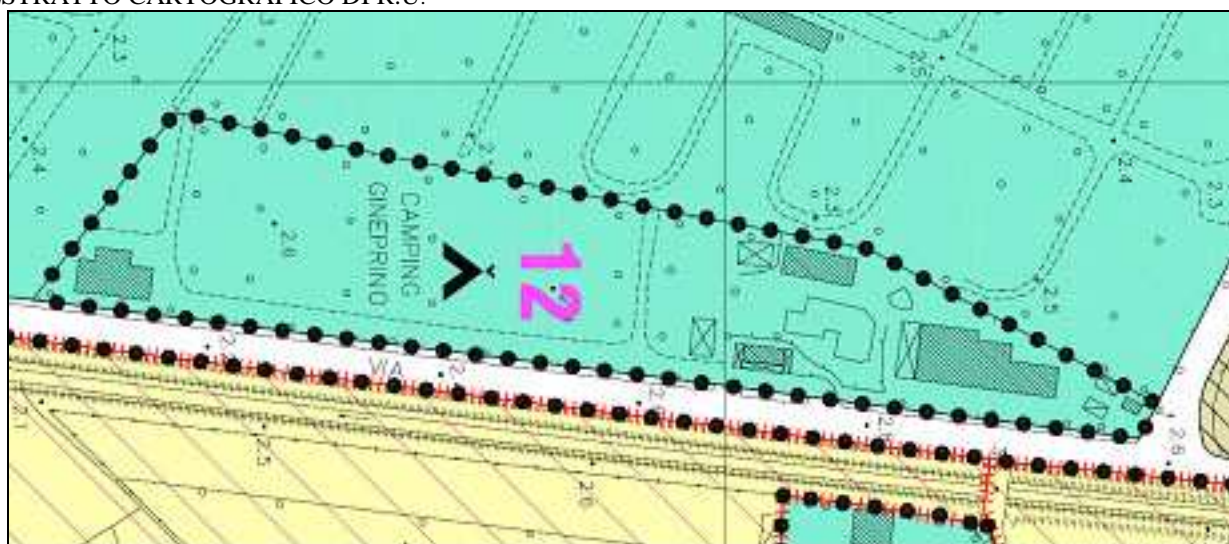
ESTRATTO CARTOGRAFICO DI R.U.



FATTIBILITÀ GEOLOGICA, IDROGEOLOGICA, SISMICA E IDRAULICA DEGLI INTERVENTI			
PERICOLOSITÀ PER FATTORI GEOMORFOLOGICI:	2b	FATTIBILITÀ PER FATTORI GEOMORFOLOGICI	G2
PERICOLOSITÀ PER FATTORI SISMICI:	3	FATTIBILITÀ PER FATTORI SISMICI	S3
PERICOLOSITÀ PER FATTORI IDRAULICI:	3/2	FATTIBILITÀ PER FATTORI IDRAULICI:	I4
PRESCRIZIONI CONDIZIONI GEOLOGICHE, IDROGEOLOGICHE E GEOTECNICHE			
QUALITÀ DEI TERRENI PREVISTA:	SCADENTE POSSIBILI EFFETTI DOVUTI A FATTORI SISMICI		
APPROFONDIMENTO DELLE INDAGINI GEOLOGICHE:	NORMALE APPROFONDIMENTO VERIFICA CONDIZIONI SISMICHE		
OPERE DI MESSA IN SICUREZZA:	NESSUNA OPERA PRESCRITTA		
TIPOLOGIA DELLE PROSPERZIONI GEOGNOSTICHE:	PROVE PENETROMETRICHE CPT - DPSH INDAGINI GEOFISICHE		
PRESCRIZIONI CONDIZIONI IDRAULICHE			
APPROFONDIMENTO DELLE INDAGINI:	STUDIO IDROLOGICO E IDRAULICO DI DETTAGLIO		
OPERE DI MESSA IN SICUREZZA:	OPERE STRUTTURALI (CASSE DI LAMINAZIONE, ADEGUAMENTO ARGINI, ADEGUAMENTO SEZIONI IDRAULICHE) OPERE NON STRUTTURALI (MESSA IN SICUREZZA SULLA QUOTA DEL BATTENTE IDRAULICO SENZA AGGRAVIO SUI TERRITORI CONTERMINI E RECUPERO DEI VOLUMI IDRICI)		
OPERE DI ADEGUAMENTO E MITIGAZIONE:	OPERE DI TUTELA DEL RETICOLO IDROGRAFICO SUPERFICIALE (CONTENIMENTO DEGLI EFFETTI DOVUTI ALLA IMPERMEABILIZZAZIONE DEI SUOLI) ADEGUAMENTO RETE FOGNARIA ADEGUAMENTO DEL SISTEMA DI DRENAGGIO SUPERFICIALE DELLE ACQUE		
OPERE IN SOTTOSUOLO:	NON AMMESSE		
MODIFICHE MORFOLOGICHE:	NON AMMESSE		

UTOE 1C1. Marina di Bibbona		SCHEDA NORMATIVA 12
IDENTIFICAZIONE DELL'AREA	Aree per servizi di interesse generale a prevalente carattere privato. Area Campeggio Il Gineprino.	
FUNZIONI AMMESSE	Residenza Turistica (RT) del tipo b) – Campeggi. Attività Ricettive (AR) – R.T.A.	
INTERVENTI AMMESSI	Sono consentiti: il mantenimento delle destinazioni in atto; interventi fino alla Ristrutturazione Urbanistica.	

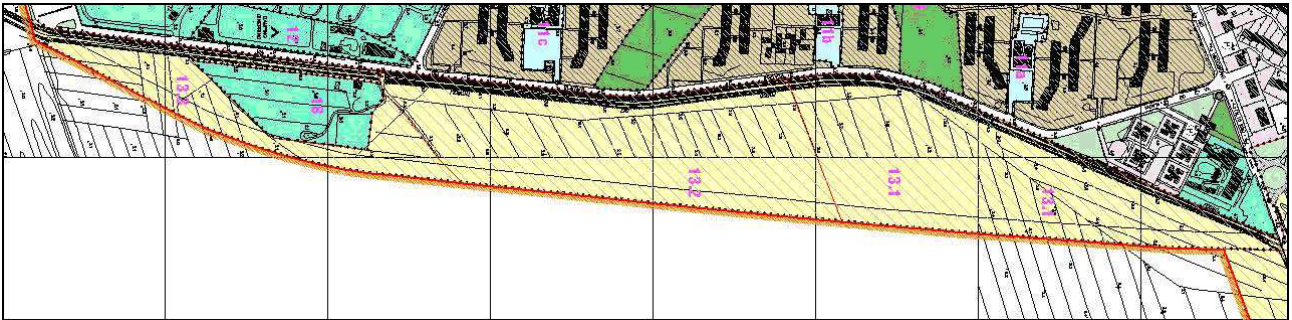
ESTRATTO CARTOGRAFICO DI R.U.



FATTIBILITÀ GEOLOGICA, IDROGEOLOGICA, SISMICA E IDRAULICA DEGLI INTERVENTI			
PERICOLOSITÀ PER FATTORI GEOMORFOLOGICI:	2a	FATTIBILITÀ PER FATTORI GEOMORFOLOGICI	G2
PERICOLOSITÀ PER FATTORI SISMICI:	3	FATTIBILITÀ PER FATTORI SISMICI	S3
PERICOLOSITÀ PER FATTORI IDRAULICI:	3	FATTIBILITÀ PER FATTORI IDRAULICI:	I4
PRESCRIZIONI CONDIZIONI GEOLOGICHE, IDROGEOLOGICHE E GEOTECNICHE			
QUALITÀ DEI TERRENI PREVISTA:	SCADENTE POSSIBILI EFFETTI DOVUTI A FATTORI SISMICI		
APPROFONDIMENTO DELLE INDAGINI GEOLOGICHE:	NORMALE APPROFONDIMENTO VERIFICA CONDIZIONI SISMICHE		
OPERE DI MESSA IN SICUREZZA:	NESSUNA OPERA PRESCRITTA		
TIPOLOGIA DELLE PROSPEZIONI GEOGNOSTICHE:	SONDAGGI GEOGNOSTICI (PRELIEVO E ANALISI FISICO - MECCANICHE DI CAMPIONI DI TERRE) PROVE PENETROMETRICHE CPT - DPSH INDAGINI GEOFISICHE		
PRESCRIZIONI CONDIZIONI IDRAULICHE			
APPROFONDIMENTO DELLE INDAGINI:	STUDIO IDROLOGICO E IDRAULICO DI DETTAGLIO		
OPERE DI MESSA IN SICUREZZA:	OPERE STRUTTURALI (CASSE DI LAMINAZIONE, ADEGUAMENTO ARGINI, ADEGUAMENTO SEZIONI IDRAULICHE) OPERE NON STRUTTURALI (MESSA IN SICUREZZA SULLA QUOTA DEL BATTENTE IDRAULICO SENZA AGGRAVIO SUI TERRITORI CONTERMINI E RECUPERO DEI VOLUMI IDRICI)		
OPERE DI ADEGUAMENTO E MITIGAZIONE:	OPERE DI TUTELA DEL RETICOLO IDROGRAFICO SUPERFICIALE (CONTENIMENTO DEGLI EFFETTI DOVUTI ALLA IMPERMEABILIZZAZIONE DEI SUOLI) ADEGUAMENTO RETE FOGNARIA ADEGUAMENTO DEL SISTEMA DI DRENAGGIO SUPERFICIALE DELLE ACQUE		
OPERE IN SOTTOSUOLO:	NON AMMESSE		
MODIFICHE MORFOLOGICHE:	AMMESSE NEI SOLI LIMITI DELLE ATTIVITÀ DI CAMPEGGIO		

UTOE 1C1. Marina di Bibbona		SCHEDA NORMATIVA 13
LA PREVISIONE DI QUESTA SCHEDA NON È ATTUABILE IN QUESTO REGOLAMENTO URBANISTICO IN QUANTO RICADENTE IN UN'AREA INTERESSATA DA RISCHIO IDRAULICO PER EVENTI DI PIENA CON TEMPI DI RITORNO DI 20 ANNI.		
IDENTIFICAZIONE DELL'AREA	Aree multifunzionali. Via dei Platani	
FUNZIONI AMMESSE	Attività Urbane (AU) limitatamente alla ristorazione, spettacolo e commerciali, Attività Ricettive, S3, S5, S6.	
INTERVENTI AMMESSI	Attuazione unitaria dell'intervento, condizionata allo spostamento del fosso dei Trogoli. Comparto 13.1 nord: strutture edilizie per attività di ristorazione e spettacolo, strutture di servizio. Comparto 13.2 centro: Attività Ricettive (AR), strutture di servizio. Comparto 13.3 sud: Attività Ricettive (AR).	
PRESCRIZIONI	La previsione è attualmente limitata e non attuabile per condizionamenti di natura idraulica. Si dovrà provvedere preventivamente alla realizzazione delle opere di messa in sicurezza idraulica per Tr200 già previste nell'ambito di questo piano, con conseguente aggiornamento del quadro conoscitivo in merito alla pericolosità idraulica, quindi la redazione di una variante urbanistica ad hoc che tenga conto delle nuove condizioni che si saranno verificate a seguito della realizzazione delle opere.	

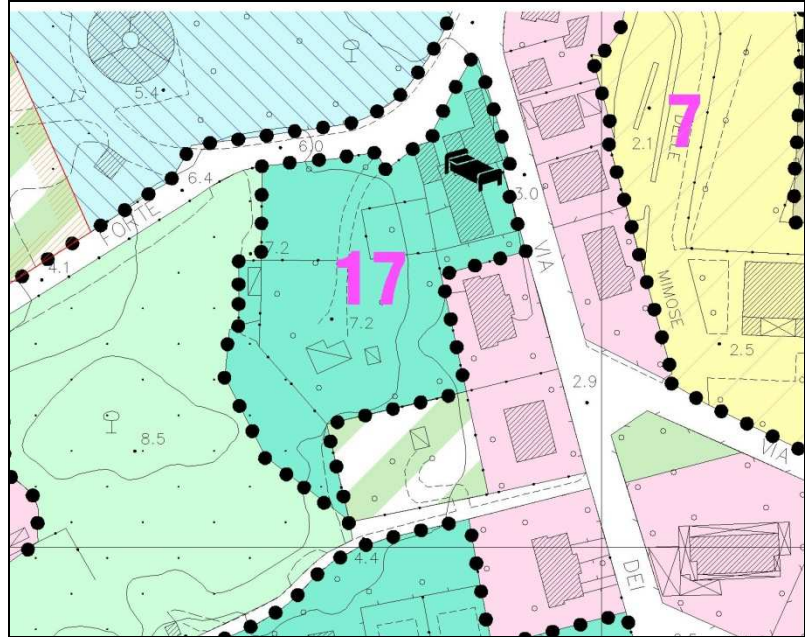
ESTRATTO CARTOGRAFICO DI R.U.



FATTIBILITÀ GEOLOGICA, IDROGEOLOGICA, SISMICA E IDRAULICA DEGLI INTERVENTI			
PERICOLOSITÀ PER FATTORI GEOMORFOLOGICI:	2a	FATTIBILITÀ PER FATTORI GEOMORFOLOGICI	G2
PERICOLOSITÀ PER FATTORI SISMICI:	3	FATTIBILITÀ PER FATTORI SISMICI	S3
PERICOLOSITÀ PER FATTORI IDRAULICI:	4	FATTIBILITÀ PER FATTORI IDRAULICI:	I4
PRESCRIZIONI CONDIZIONI GEOLOGICHE, IDROGEOLOGICHE E GEOTECNICHE			
QUALITÀ DEI TERRENI PREVISTA:	MEDIOCRE POSSIBILI EFFETTI DOVUTI A FATTORI SISMICI		
APPROFONDIMENTO DELLE INDAGINI GEOLOGICHE:	NORMALE APPROFONDIMENTO VERIFICA CONDIZIONI SISMICHE RILIEVO GEOMORFOLOGICO DI DETTAGLIO		
OPERE DI MESSA IN SICUREZZA:	Casse di laminazione, interventi sui corsi d'acqua..		
TIPOLOGIA DELLE PROSPEZIONI GEOGNOSTICHE:	SONDAGGI GEOGNOSTICI (PRELIEVO E ANALISI FISICO - MECCANICHE DI CAMPIONI DI TERRE) PROVE PENETROMETRICHE CPT - DPSH INDAGINI GEOFISICHE		
PRESCRIZIONI CONDIZIONI IDRAULICHE			
APPROFONDIMENTO DELLE INDAGINI:	STUDIO IDROLOGICO E IDRAULICO DI DETTAGLIO		
OPERE DI MESSA IN SICUREZZA:	OPERE STRUTTURALI (CASSE DI LAMINAZIONE, ADEGUAMENTO ARGINI, ADEGUAMENTO SEZIONI IDRAULICHE)		
OPERE DI ADEGUAMENTO E MITIGAZIONE:	OPERE DI TUTELA DEL RETICOLO IDROGRAFICO SUPERFICIALE (CONTENIMENTO DEGLI EFFETTI DOVUTI ALLA IMPERMEABILIZZAZIONE DEI SUOLI) ADEGUAMENTO RETE FOGNARIA ADEGUAMENTO DEL SISTEMA DI DRENAGGIO SUPERFICIALE DELLE ACQUE		
OPERE IN SOTTOSUOLO:	NON AMMESSE		
MODIFICHE MORFOLOGICHE:	NON AMMESSE		

UTOE 1C1. Marina di Bibbona		SCHEDA NORMATIVA 17
IDENTIFICAZIONE DELL'AREA	Hotel Varo	
FUNZIONI AMMESSE	Attrezzature ricettive - albergo	
INTERVENTI AMMESSI	Sono ammessi: Ristrutturazione Urbanistica.	

ESTRATTO CARTOGRAFICO
DI R.U.

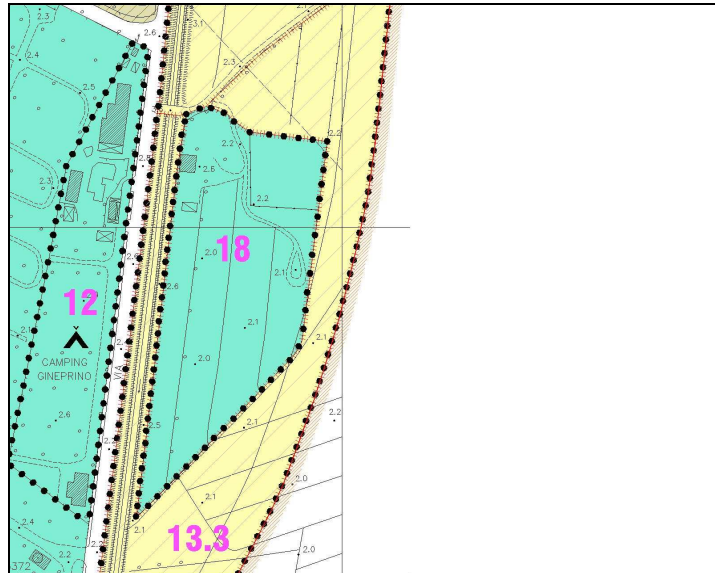


FATTIBILITÀ GEOLOGICA, IDROGEOLOGICA, SISMICA E IDRAULICA DEGLI INTERVENTI			
PERICOLOSITÀ PER FATTORI GEOMORFOLOGICI:	2b/2a	FATTIBILITÀ PER FATTORI GEOMORFOLOGICI	G2
PERICOLOSITÀ PER FATTORI SISMICI:	3	FATTIBILITÀ PER FATTORI SISMICI	S3
PERICOLOSITÀ PER FATTORI IDRAULICI:	2	FATTIBILITÀ PER FATTORI IDRAULICI:	I2
PRESCRIZIONI CONDIZIONI GEOLOGICHE, IDROGEOLOGICHE E GEOTECNICHE			
QUALITÀ DEI TERRENI PREVISTA:	SCADENTE POSSIBILI EFFETTI DOVUTI A FATTORI SISMICI		
APPROFONDIMENTO DELLE INDAGINI GEOLOGICHE:	NORMALE APPROFONDIMENTO VERIFICA CONDIZIONI SISMICHE		
OPERE DI MESSA IN SICUREZZA:	NESSUNA OPERA PRESCRITTA		
TIPOLOGIA DELLE PROSPEZIONI GEOGNOSTICHE:	SONDAGGI GEOGNOSTICI (PRELIEVO E ANALISI FISICO - MECCANICHE DI CAMPIONI DI TERRE) PROVE PENETROMETRICHE CPT - DPSH INDAGINI GEOFISICHE		
PRESCRIZIONI CONDIZIONI IDRAULICHE			
APPROFONDIMENTO DELLE INDAGINI:	NESSUN APPROFONDIMENTO		
OPERE DI MESSA IN SICUREZZA:	NESSUNA OPERA PRESCRITTA		
OPERE DI ADEGUAMENTO E MITIGAZIONE:	ADEGUAMENTO RETE FOGNARIA ADEGUAMENTO DEL SISTEMA DI DRENAGGIO SUPERFICIALE DELLE ACQUE		
OPERE IN SOTTOSUOLO:	AMMESSE		
MODIFICHE MORFOLOGICHE:	NON AMMESSE		

UTOE 1C1. Marina di Bibbona	SCHEDA NORMATIVA 18
------------------------------------	------------------------------------

IDENTIFICAZIONE DELL'AREA	Area a servizi "Il Gineprino"
FUNZIONI AMMESSE	Attività ricettive (AR) – Albergo.
INTERVENTI AMMESSI	Nuova costruzione di edificio destinato a unità ricettiva.

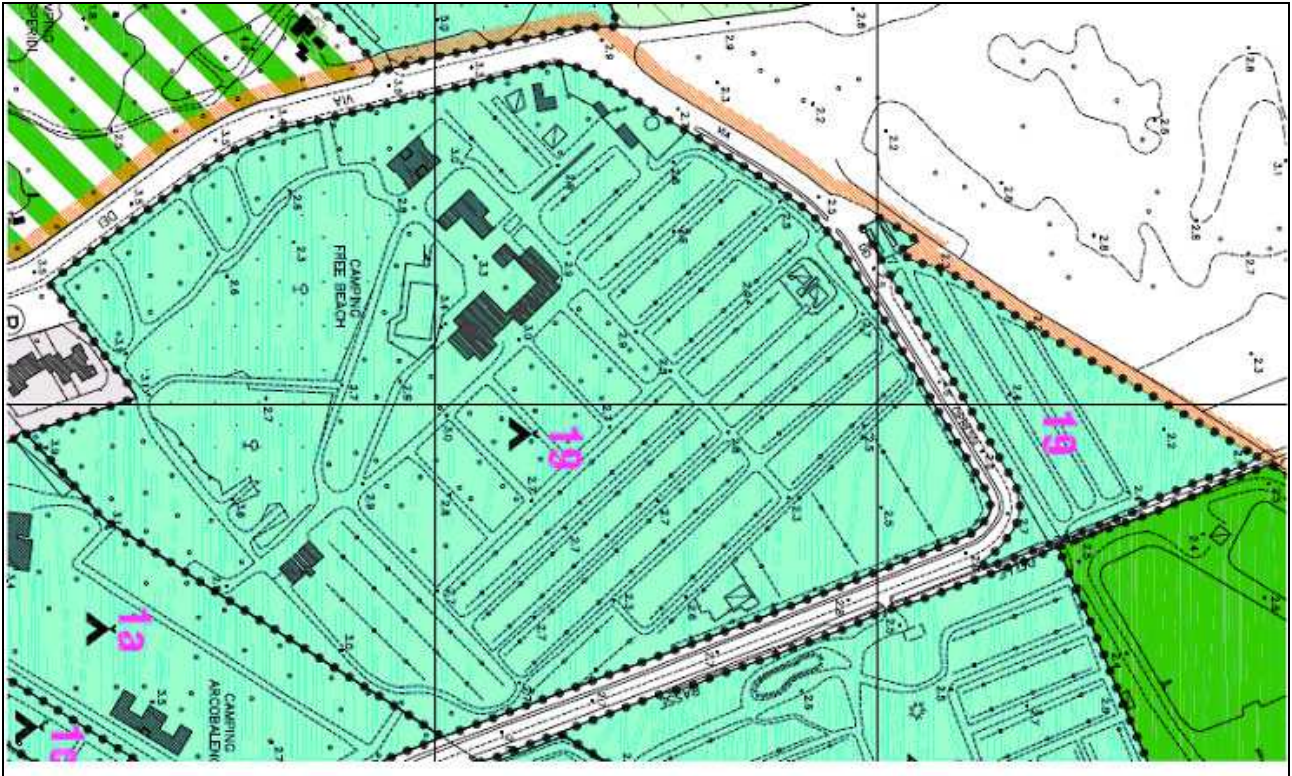
ESTRATTO CARTOGRAFICO
DI R.U.



FATTIBILITÀ GEOLOGICA, IDROGEOLOGICA, SISMICA E IDRAULICA DEGLI INTERVENTI			
PERICOLOSITÀ PER FATTORI GEOMORFOLOGICI:	2a	FATTIBILITÀ PER FATTORI GEOMORFOLOGICI	G3
PERICOLOSITÀ PER FATTORI SISMICI:	3	FATTIBILITÀ PER FATTORI SISMICI	S3
PERICOLOSITÀ PER FATTORI IDRAULICI:	4	FATTIBILITÀ PER FATTORI IDRAULICI:	I4
PRESCRIZIONI CONDIZIONI GEOLOGICHE, IDROGEOLOGICHE E GEOTECNICHE			
QUALITÀ DEI TERRENI PREVISTA:	SCADENTE TERRENI DI RIPORTO POSSIBILI EFFETTI DOVUTI A FATTORI SISMICI		
APPROFONDIMENTO DELLE INDAGINI GEOLOGICHE:	A LIVELLO COMPLESSIVO VERIFICA CONDIZIONI SISMICHE RILIEVO GEOMORFOLOGICO DI DETTAGLIO		
OPERE DI MESSA IN SICUREZZA:	FONDAZIONI SPECIALI		
TIPOLOGIA DELLE PROSPEZIONI GEOGNOSTICHE:	SONDAGGI GEOGNOSTICI (PRELIEVO E ANALISI FISICO - MECCANICHE DI CAMPIONI DI TERRE) PROVE PENETROMETRICHE CPT - DPSH INDAGINI GEOFISICHE		
PRESCRIZIONI CONDIZIONI IDRAULICHE			
APPROFONDIMENTO DELLE INDAGINI:	STUDIO IDROLOGICO E IDRAULICO DI DETTAGLIO		
OPERE DI MESSA IN SICUREZZA:	OPERE STRUTTURALI (CASSE DI LAMINAZIONE, ADEGUAMENTO ARGINI, ADEGUAMENTO SEZIONI IDRAULICHE)		
OPERE DI ADEGUAMENTO E MITIGAZIONE:	OPERE DI TUTELA DEL RETICOLO IDROGRAFICO SUPERFICIALE (CONTENIMENTO DEGLI EFFETTI DOVUTI ALLA IMPERMEABILIZZAZIONE DEI SUOLI) ADEGUAMENTO RETE FOGNARIA ADEGUAMENTO DEL SISTEMA DI DRENAGGIO SUPERFICIALE DELLE ACQUE		
OPERE IN SOTTOSUOLO:	NON AMMESSE		
MODIFICHE MORFOLOGICHE:	NON AMMESSE		

UTOE 1C1. Marina di Bibbona		SCHEDA NORMATIVA 19
IDENTIFICAZIONE DELL'AREA	Aree per servizi di interesse generale a prevalente carattere privato. Campeggio "Free Beach"	
FUNZIONI AMMESSE	Campeggio	
OBBIETTIVI	Mantenere in atto la destinazione a Campeggio.	
INTERVENTI AMMESSI	Sono consentiti: mantenimento della destinazione in atto a Campeggio.	

ESTRATTO CARTOGRAFICO DI R.U.



FATTIBILITÀ GEOLOGICA, IDROGEOLOGICA, SISMICA E IDRAULICA DEGLI INTERVENTI			
PERICOLOSITÀ PER FATTORI GEOMORFOLOGICI:	2a/2b	FATTIBILITÀ PER FATTORI GEOMORFOLOGICI	G2
PERICOLOSITÀ PER FATTORI SISMICI:	3	FATTIBILITÀ PER FATTORI SISMICI	S3
PERICOLOSITÀ PER FATTORI IDRAULICI:	2	FATTIBILITÀ PER FATTORI IDRAULICI:	I2
PRESCRIZIONI CONDIZIONI GEOLOGICHE, IDROGEOLOGICHE E GEOTECNICHE			
QUALITÀ DEI TERRENI PREVISTA:	MEDIOCRE POSSIBILI EFFETTI DOVUTI A FATTORI SISMICI		
APPROFONDIMENTO DELLE INDAGINI GEOLOGICHE:	NORMALE APPROFONDIMENTO VERIFICA CONDIZIONI SISMICHE		
OPERE DI MESSA IN SICUREZZA:	NESSUNA OPERA PRESCRITTA		
TIPOLOGIA DELLE PROSPEZIONI GEOGNOSTICHE:	SONDAGGI GEOGNOSTICI (PRELIEVO E ANALISI FISICO - MECCANICHE DI CAMPIONI DI TERRE) PROVE PENETROMETRICHE CPT - DPSH INDAGINI GEOFISICHE		
PRESCRIZIONI CONDIZIONI IDRAULICHE			
APPROFONDIMENTO DELLE INDAGINI:	NESSUN APPROFONDIMENTO DELLE INDAGINI		
OPERE DI MESSA IN SICUREZZA:	NESSUNA OPERA PRESCRITTA		
OPERE DI ADEGUAMENTO E MITIGAZIONE:	OPERE DI TUTELA DEL RETICOLO IDROGRAFICO SUPERFICIALE (CONTENIMENTO DEGLI EFFETTI DOVUTI ALLA IMPERMEABILIZZAZIONE DEI SUOLI) ADEGUAMENTO RETE FOGNARIA ADEGUAMENTO DEL SISTEMA DI DRENAGGIO SUPERFICIALE DELLE ACQUE		
OPERE IN SOTTOSUOLO:	AMMESSE		
MODIFICHE MORFOLOGICHE:	AMMESSE NELL' AMBITO DELL' ATTIVITÀ DI CAMPEGGIO		

UTOE 1C1. Marina di Bibbona

**SCHEDA
 NORMATIVA
 20**

IDENTIFICAZIONE DELL'AREA	Aree a verde naturale e/o parcheggi. "Lagetti di pesca sportiva e parco acquatico".
FUNZIONI AMMESSE	Attività Urbane (AU) limitatamente alla ristorazione e pubblici esercizi e attività varie. Attività di Servizi (S3, S4, S5 e S6)
INTERVENTI AMMESSI	Attività di pesca sportiva, estensione verso altri sport. Realizzazione di Parco Acquatico. Area attrezzata per manifestazioni di vario. Realizzazione di strutture per Attività Urbane. Realizzazione di strutture leggere per Attività di Servizi.

ESTRATTO CARTOGRAFICO
 DI R.U.



FATTIBILITÀ GEOLOGICA, IDROGEOLOGICA, SISMICA E IDRAULICA DEGLI INTERVENTI

PERICOLOSITÀ PER FATTORI GEOMORFOLOGICI:	2a	FATTIBILITÀ PER FATTORI GEOMORFOLOGICI	G2
PERICOLOSITÀ PER FATTORI SISMICI:	3	FATTIBILITÀ PER FATTORI SISMICI	S3
PERICOLOSITÀ PER FATTORI IDRAULICI:	3	FATTIBILITÀ PER FATTORI IDRAULICI:	I4

PRESCRIZIONI CONDIZIONI GEOLOGICHE, IDROGEOLOGICHE E GEOTECNICHE

QUALITÀ DEI TERRENI PREVISTA:	MEDIOCRE POSSIBILI EFFETTI DOVUTI A FATTORI SISMICI
APPROFONDIMENTO DELLE INDAGINI GEOLOGICHE:	NORMALE APPROFONDIMENTO VERIFICA CONDIZIONI SISMICHE RILIEVO GEOMORFOLOGICO DI DETTAGLIO
OPERE DI MESSA IN SICUREZZA:	NESSUNA OPERA PRESCRITTA
TIPOLOGIA DELLE PROSPEZIONI GEOGNOSTICHE:	SONDAGGI GEOGNOSTICI (PRELIEVO E ANALISI FISICO - MECCANICHE DI CAMPIONI DI TERRE) PROVE PENETROMETRICHE CPT - DPSH INDAGINI GEOFISICHE
PRESCRIZIONI CONDIZIONI IDRAULICHE	
APPROFONDIMENTO DELLE INDAGINI:	STUDIO IDROLOGICO E IDRAULICO DI DETTAGLIO
OPERE DI MESSA IN SICUREZZA:	OPERE STRUTTURALI (CASSE DI LAMINAZIONE, ADEGUAMENTO ARGINI, ADEGUAMENTO SEZIONI IDRAULICHE)

Variante parziale al Piano Strutturale e al Regolamento Urbanistico del comune di Bibbona
Relazione geologica di fattibilità – Prescrizioni geologiche, geotecniche e idrauliche

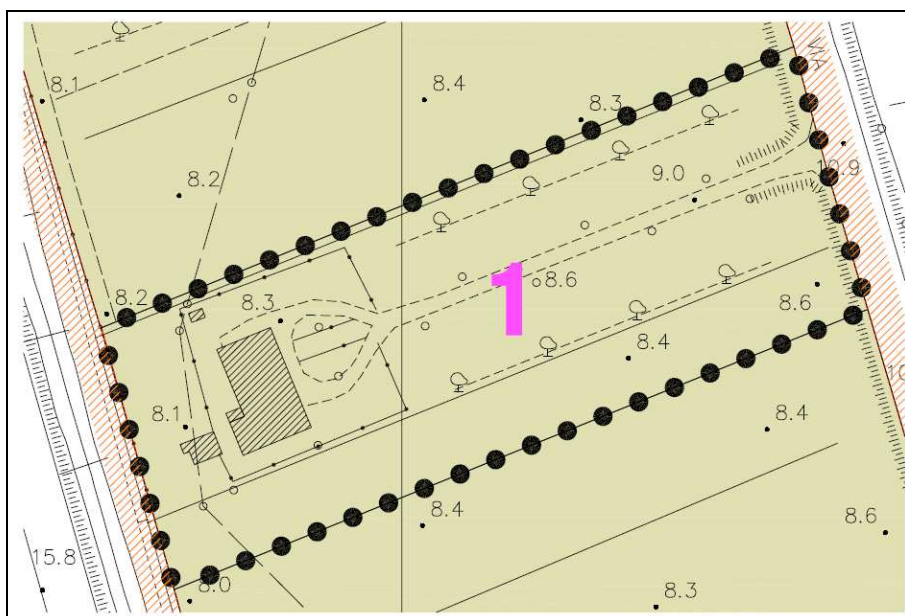
OPERE DI ADEGUAMENTO E MITIGAZIONE:	OPERE DI TUTELA DEL RETICOLO IDROGRAFICO SUPERFICIALE (CONTENIMENTO DEGLI EFFETTI DOVUTI ALLA IMPERMEABILIZZAZIONE DEI SUOLI) ADEGUAMENTO RETE FOGNARIA ADEGUAMENTO DEL SISTEMA DI DRENAGGIO SUPERFICIALE DELLE ACQUE
OPERE IN SOTTOSUOLO:	NON AMMESSE
MODIFICHE MORFOLOGICHE:	AMMESSE NELL' AMBITO DELLE ATTIVITÀ PREVISTE DAL PARCO ACQUATICO

UTOE 1C2. Marina di Bibbona	SCHEDA NORMATIVA 1
------------------------------------	-----------------------------------

IDENTIFICAZIONE
DELL'AREA
FUNZIONI AMMESSE
OBIETTIVI
INTERVENTI AMMESSI

Aree di frangia e prevalentemente in edificate integrative degli insediamenti. "Ex Albergo Anna"
Residenza (R) con obbligo di attività di "Affittacamere" e/o "Bed & Breakfast".
Riqualficazione dell'area.
Sono ammessi: Intervento di Ristrutturazione Urbanistica.

ESTRATTO CARTOGRAFICO
DI R.U.



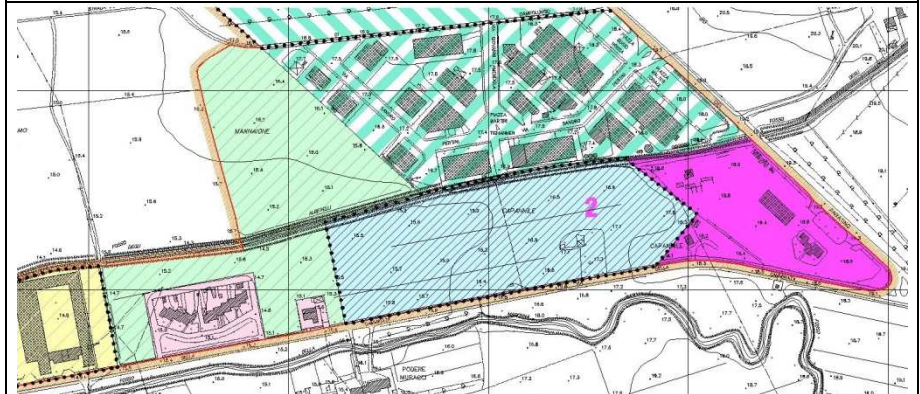
FATTIBILITÀ GEOLOGICA, IDROGEOLOGICA, SISMICA E IDRAULICA DEGLI INTERVENTI			
PERICOLOSITÀ PER FATTORI GEOMORFOLOGICI:	2a	FATTIBILITÀ PER FATTORI GEOMORFOLOGICI	G2
PERICOLOSITÀ PER FATTORI SISMICI:	3	FATTIBILITÀ PER FATTORI SISMICI	S3
PERICOLOSITÀ PER FATTORI IDRAULICI:	3	FATTIBILITÀ PER FATTORI IDRAULICI:	I3/I4
PRESCRIZIONI CONDIZIONI GEOLOGICHE, IDROGEOLOGICHE E GEOTECNICHE			
QUALITÀ DEI TERRENI PREVISTA:	MEDIOCRE POSSIBILI EFFETTI DOVUTI A FATTORI SISMICI		
APPROFONDIMENTO DELLE INDAGINI GEOLOGICHE:	A LIVELLO COMPLESSIVO VERIFICA CONDIZIONI SISMICHE		
OPERE DI MESSA IN SICUREZZA:	NESSUNA OPERA PRESCRITTA		
TIPOLOGIA DELLE PROSPEZIONI GEOGNOSTICHE:	SONDAGGI GEOGNOSTICI (PRELIEVO E ANALISI FISICO - MECCANICHE DI CAMPIONI DI TERRE) PROVE PENETROMETRICHE CPT - DPSH INDAGINI GEOFISICHE		
PRESCRIZIONI CONDIZIONI IDRAULICHE			
APPROFONDIMENTO DELLE INDAGINI:	STUDIO IDROLOGICO E IDRAULICO COMMISURATO AD UN INTERVETO IN AREA EDIFICATA		
OPERE DI MESSA IN SICUREZZA:	OPERE NON STRUTTURALI SENZA AGGRAVIO DEL RISCHIO NEI TERRITORI CONTERMINI		
OPERE DI ADEGUAMENTO E MITIGAZIONE:	OPERE DI TUTELA DEL RETICOLO IDROGRAFICO SUPERFICIALE (CONTENIMENTO DEGLI EFFETTI DOVUTI ALLA IMPERMEABILIZZAZIONE DEI SUOLI) ADEGUAMENTO RETE FOGNARIA ADEGUAMENTO DEL SISTEMA DI DRENAGGIO SUPERFICIALE DELLE ACQUE		
OPERE IN SOTTOSUOLO:	NON AMMESSE		
MODIFICHE MORFOLOGICHE:	NON AMMESSE. CONSENTITE OPERE PER MESSA IN SICUREZZA PASSIVA PRESSO AREE EDIFICATE		

UTOE 1C3. Insediamenti Localizzati delle Attività

**SCHEDA
 NORMATIVA
 2**

IDENTIFICAZIONE
 DELL'AREA
 FUNZIONI AMMESSE
 INTERVENTI AMMESSI
 PRESCRIZIONI ED
 INDICAZIONI PROGETTUALI
 ESTRATTO CARTOGRAFICO
 DI R.U.

Aree per nuovi insediamenti. Area del Capannile
 Attività Produttive (AP), Attività Urbane (AU), Attività commerciali, Spazi pubblici a verde e/o alberati (S3), parcheggi (S6)
 Sono ammessi gli interventi disciplinati dall'art. 32 delle NTA.
 Obbligo di compartecipare, per quota parte in funzione dell'edificabilità ammessa, agli oneri di messa in sicurezza idraulica del Fosso della Madonna e del Fosso degli Alberelli.



FATTIBILITÀ GEOLOGICA, IDROGEOLOGICA, SISMICA E IDRAULICA DEGLI INTERVENTI

PERICOLOSITÀ PER FATTORI GEOMORFOLOGICI:	2a	FATTIBILITÀ PER FATTORI GEOMORFOLOGICI	G2
PERICOLOSITÀ PER FATTORI SISMICI:	3	FATTIBILITÀ PER FATTORI SISMICI	S3
PERICOLOSITÀ PER FATTORI IDRAULICI:	4/3/2	FATTIBILITÀ PER FATTORI IDRAULICI:	14/12/13

PRESCRIZIONI CONDIZIONI GEOLOGICHE, IDROGEOLOGICHE E GEOTECNICHE

QUALITÀ DEI TERRENI PREVISTA:	MEDIOCRE POSSIBILI EFFETTI DOVUTI A FATTORI SISMICI
APPROFONDIMENTO DELLE INDAGINI GEOLOGICHE:	NORMALE APPROFONDIMENTO VERIFICA CONDIZIONI SISMICHE
OPERE DI MESSA IN SICUREZZA:	NESSUNA OPERA PRESCRITTA
TIPOLOGIA DELLE PROSPEZIONI GEOGNOSTICHE:	SONDAGGI GEOGNOSTICI (PRELIEVO E ANALISI FISICO - MECCANICHE DI CAMPIONI DI TERRE) PROVE PENETROMETRICHE CPT - DPSH INDAGINI GEOFISICHE

PRESCRIZIONI CONDIZIONI IDRAULICHE

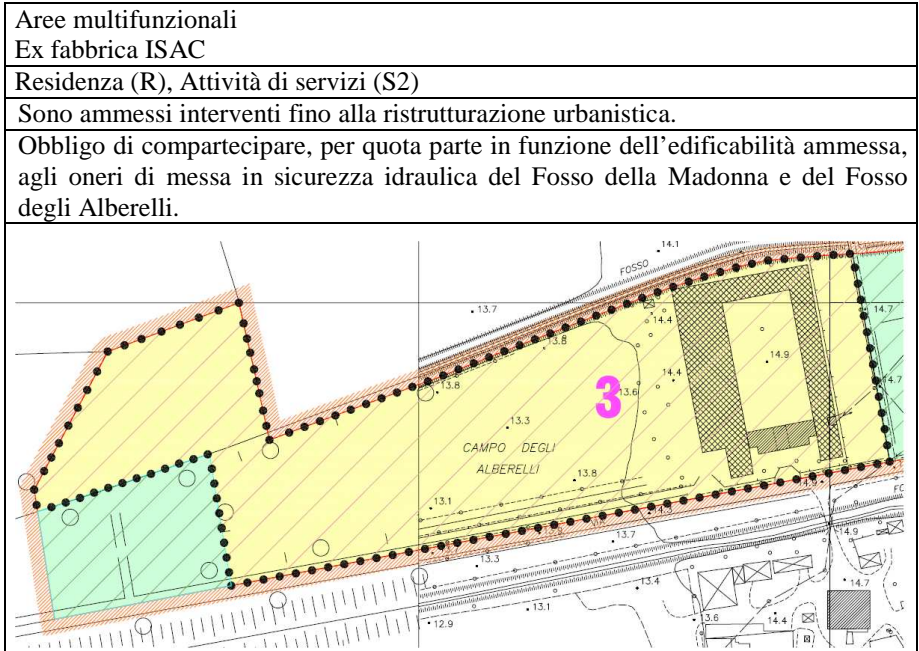
APPROFONDIMENTO DELLE INDAGINI:	STUDIO IDROLOGICO E IDRAULICO DI DETTAGLIO
OPERE DI MESSA IN SICUREZZA:	OPERE STRUTTURALI (CASSE DI LAMINAZIONE, ADEGUAMENTO ARGINI, ADEGUAMENTO SEZIONI IDRAULICHE) OPERE NON STRUTTURALI (MESSA IN SICUREZZA SULLA QUOTA DEL BATTENTE IDRAULICO SENZA AGGRAVIO SUI TERRITORI CONTERMINI E RECUPERO DEI VOLUMI IDRICI)
OPERE DI ADEGUAMENTO E MITIGAZIONE:	OPERE DI TUTELA DEL RETICOLO IDROGRAFICO SUPERFICIALE (CONTENIMENTO DEGLI EFFETTI DOVUTI ALLA IMPERMEABILIZZAZIONE DEI SUOLI) ADEGUAMENTO DEL SISTEMA DI DRENAGGIO SUPERFICIALE DELLE ACQUE
OPERE IN SOTTOSUOLO:	NON AMMESSE NELLE AREE INTERESSATE DA RISCHIO IDRAULICO
MODIFICHE MORFOLOGICHE:	NON AMMESSE. CONSENTITE OPERE PER MESSA IN SICUREZZA PASSIVA PRESSO AREE EDIFICATE.

UTOE 1C3. Insediamenti Localizzati delle Attività

**SCHEDA
 NORMATIVA
 3**

IDENTIFICAZIONE
 DELL'AREA
 FUNZIONI AMMESSE
 INTERVENTI AMMESSI
 CONDIZIONI ALLA
 TRASFORMAZIONE

ESTRATTO CARTOGRAFICO
 DI R.U.



FATTIBILITÀ GEOLOGICA, IDROGEOLOGICA, SISMICA E IDRAULICA DEGLI INTERVENTI

PERICOLOSITÀ PER FATTORI GEOMORFOLOGICI:	2a	FATTIBILITÀ PER FATTORI GEOMORFOLOGICI	G2
PERICOLOSITÀ PER FATTORI SISMICI:	3	FATTIBILITÀ PER FATTORI SISMICI	GS
PERICOLOSITÀ PER FATTORI IDRAULICI:	I3/I2	FATTIBILITÀ PER FATTORI IDRAULICI:	I4/I2

PRESCRIZIONI CONDIZIONI GEOLOGICHE, IDROGEOLOGICHE E GEOTECNICHE

QUALITÀ DEI TERRENI PREVISTA:	MEDIOCRE POSSIBILI EFFETTI DOVUTI A FATTORI SISMICI
APPROFONDIMENTO DELLE INDAGINI GEOLOGICHE:	NORMALE APPROFONDIMENTO VERIFICA CONDIZIONI SISMICHE
OPERE DI MESSA IN SICUREZZA:	NESSUNA OPERA PRESCRITTA
TIPOLOGIA DELLE PROSPEZIONI GEOGNOSTICHE:	SONDAGGI GEOGNOSTICI (PRELIEVO E ANALISI FISICO - MECCANICHE DI CAMPIONI DI TERRE) PROVE PENETROMETRICHE CPT - DPSH INDAGINI GEOFISICHE

PRESCRIZIONI CONDIZIONI IDRAULICHE

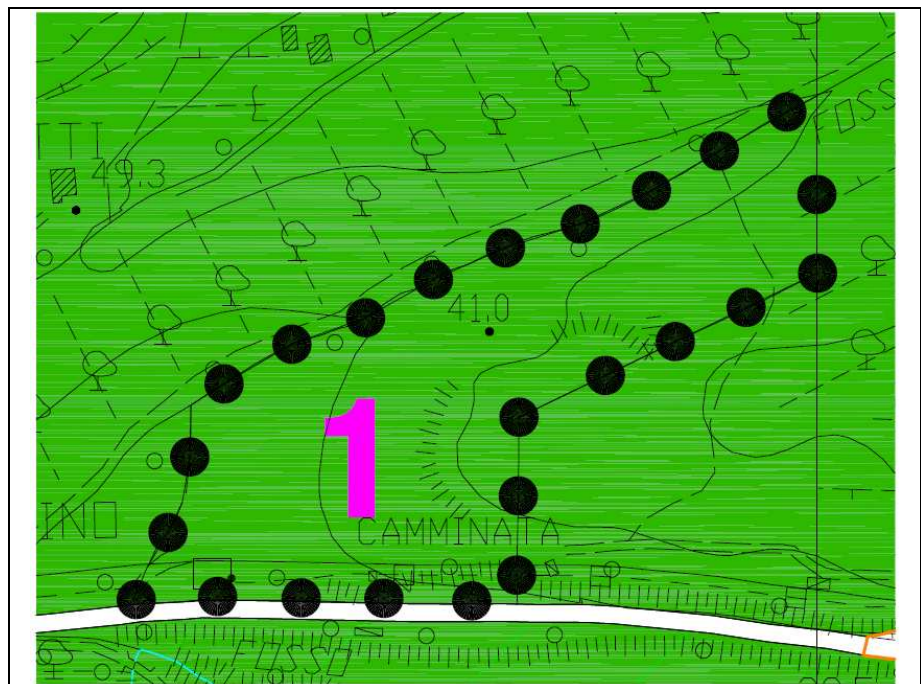
APPROFONDIMENTO DELLE INDAGINI:	STUDIO IDROLOGICO E IDRAULICO DI DETTAGLIO
OPERE DI MESSA IN SICUREZZA:	OPERE STRUTTURALI (CASSE DI LAMINAZIONE, ADEGUAMENTO ARGINI, ADEGUAMENTO SEZIONI IDRAULICHE) OPERE NON STRUTTURALI (MESSA IN SICUREZZA SULLA QUOTA DEL BATTENTE IDRAULICO SENZA AGGRAVIO SUI TERRITORI CONTERMINI E RECUPERO DEI VOLUMI IDRICI)
OPERE DI ADEGUAMENTO E MITIGAZIONE:	OPERE DI TUTELA DEL RETICOLO IDROGRAFICO SUPERFICIALE (CONTENIMENTO DEGLI EFFETTI DOVUTI ALLA IMPERMEABILIZZAZIONE DEI SUOLI) ADEGUAMENTO RETE FOGNARIA ADEGUAMENTO DEL SISTEMA DI DRENAGGIO SUPERFICIALE DELLE ACQUE
OPERE IN SOTTOSUOLO:	NON AMMESSE NELLE AREE INTERESSATE DA RISCHIO IDRAULICO
MODIFICHE MORFOLOGICHE:	NON AMMESSE. CONSENTITE OPERE PER MESSA IN SICUREZZA PASSIVA PRESSO AREE EDIFICATE.

UTOE 2A1b. Area agricola residuale della bassa collina costiera

**SCHEDA
 NORMATIVA
 1**

IDENTIFICAZIONE DELL'AREA	Aree per infrastrutture ed impianti tecnici di interesse generale. "Ex Centro Cantoniero"
FUNZIONI AMMESSE	Attività Urbane (AU), limitatamente alla destinazione artigianale. Attività Produttive (AP), limitatamente allo stoccaggio e recupero inerti e centro di rottamazione. Capannone per ricovero mezzi comunali.
INTERVENTI AMMESSI	Sono ammessi: operazioni di ripristino ambientale ex cava; uso delle aree per attività agricole; realizzazione di capannoni artigianali e di un capannone per ricovero mezzi comunali.
CONDIZIONI ALLA TRASFORMAZIONE	Riferimento al Titolo V, capo II delle NTA. Le operazioni di ripristino ambientale della ex cava dovranno precedere la realizzazione degli impianti.

ESTRATTO CARTOGRAFICO DI R.U.



FATTIBILITÀ GEOLOGICA, IDROGEOLOGICA, SISMICA E IDRAULICA DEGLI INTERVENTI

PERICOLOSITÀ PER FATTORI GEOMORFOLOGICI:	2c	FATTIBILITÀ PER FATTORI GEOMORFOLOGICI	G3
PERICOLOSITÀ PER FATTORI SISMICI:	3	FATTIBILITÀ PER FATTORI SISMICI	S3
PERICOLOSITÀ PER FATTORI IDRAULICI:	1	FATTIBILITÀ PER FATTORI IDRAULICI:	I1

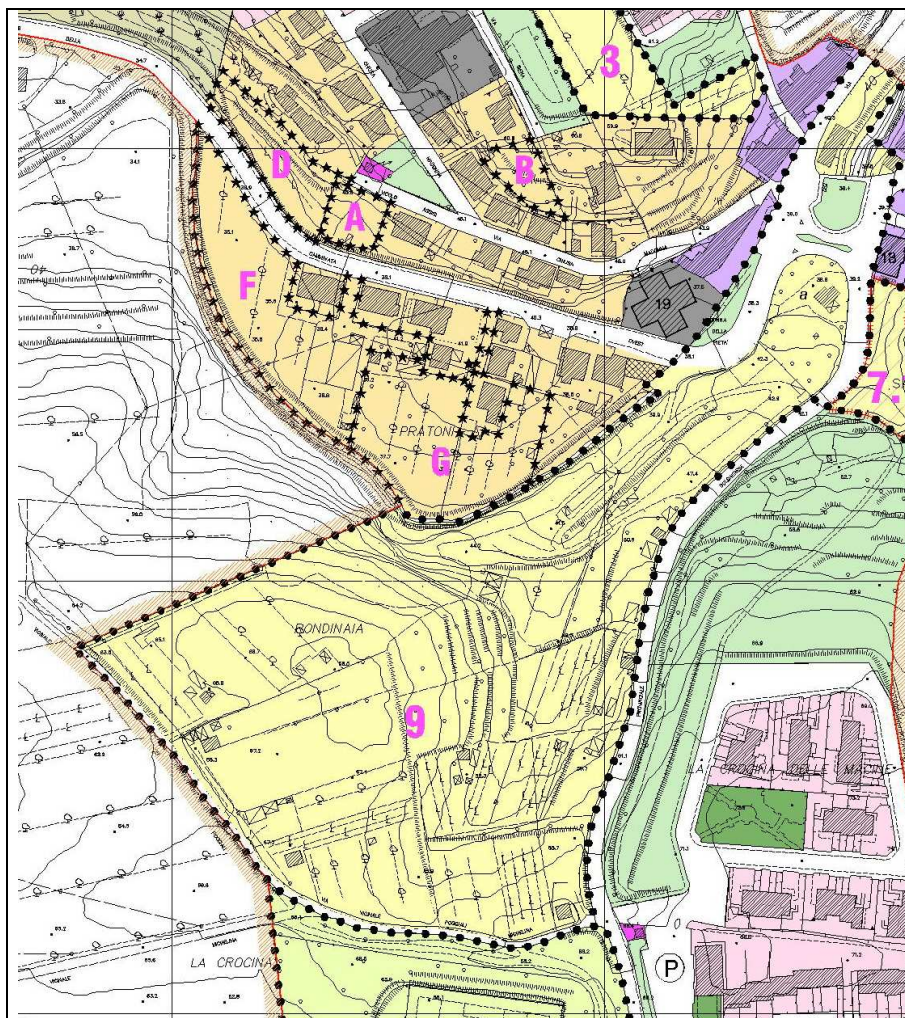
PRESCRIZIONI CONDIZIONI GEOLOGICHE, IDROGEOLOGICHE E GEOTECNICHE

QUALITÀ DEI TERRENI PREVISTA:	SCADENTE TERRENI DI RIPORTO E FORTEMENTE RIMANEGGIATI POSSIBILI EFFETTI DOVUTI A FATTORI SISMICI
APPROFONDIMENTO DELLE INDAGINI GEOLOGICHE:	A LIVELLO COMPLESSIVO VERIFICA CONDIZIONI SISMICHE
OPERE DI MESSA IN SICUREZZA:	FONDAZIONI SPECIALI
TIPOLOGIA DELLE PROSPEZIONI GEOGNOSTICHE:	SONDAGGI GEOGNOSTICI (PRELIEVO E ANALISI FISICO - MECCANICHE DI CAMPIONI DI TERRE) PROVE PENETROMETRICHE CPT - DPSH INDAGINI GEOFISICHE
PRESCRIZIONI CONDIZIONI IDRAULICHE	
APPROFONDIMENTO DELLE INDAGINI:	NESSUN APPROFONDIMENTO DELLE INDAGINI
OPERE DI MESSA IN SICUREZZA:	NESSUNA OPERA PRESCRITTA
OPERE DI ADEGUAMENTO E MITIGAZIONE:	OPERE DI TUTELA DEL RETICOLO IDROGRAFICO SUPERFICIALE (CONTENIMENTO DEGLI EFFETTI DOVUTI ALLA IMPERMEABILIZZAZIONE DEI SUOLI) ADEGUAMENTO RETE FOGNARIA ADEGUAMENTO DEL SISTEMA DI DRENAGGIO SUPERFICIALE DELLE ACQUE
OPERE IN SOTTOSUOLO:	AMMESSE
MODIFICHE MORFOLOGICHE:	AMMESSE IN RELAZIONE AL RECUPERO AMBIENTALE DELL' AREA

UTOE 2C. Bibbona	SCHEDA NORMATIVA 9
-------------------------	-----------------------------------

IDENTIFICAZIONE DELL'AREA	Aree di completamento urbano a prevalente uso residenziale. Rondinaia
FUNZIONI AMMESSE	Residenza (R), Attività Ricettive (AR) e Urbane (AU).
INTERVENTI AMMESSI	Sono ammessi: la nuova costruzione di edifici a cortina con Attività Urbane. la nuova costruzione di strutture per Attività Ricettive.

ESTRATTO CARTOGRAFICO
DI R.U.



FATTIBILITÀ GEOLOGICA, IDROGEOLOGICA, SISMICA E IDRAULICA DEGLI INTERVENTI			
PERICOLOSITÀ PER FATTORI GEOMORFOLOGICI:	2c	FATTIBILITÀ PER FATTORI GEOMORFOLOGICI	G2
PERICOLOSITÀ PER FATTORI SISMICI:	3	FATTIBILITÀ PER FATTORI SISMICI	S3
PERICOLOSITÀ PER FATTORI IDRAULICI:	2	FATTIBILITÀ PER FATTORI IDRAULICI:	I2
PRESCRIZIONI CONDIZIONI GEOLOGICHE, IDROGEOLOGICHE E GEOTECNICHE			
QUALITÀ DEI TERRENI PREVISTA:	BUONA POSSIBILI EFFETTI DOVUTI A FATTORI SISMICI		
APPROFONDIMENTO DELLE INDAGINI GEOLOGICHE:	NORMALE APPROFONDIMENTO VERIFICA CONDIZIONI SISMICHE		
OPERE DI MESSA IN SICUREZZA:	NESSUNA OPERA PRESCRITTA		
TIPOLOGIA DELLE PROSPEZIONI GEOGNOSTICHE:	SONDAGGI GEOGNOSTICI (PRELIEVO E ANALISI FISICO - MECCANICHE DI CAMPIONI DI TERRE) PROVE PENETROMETRICHE CPT - DPSH INDAGINI GEOFISICHE		
PRESCRIZIONI CONDIZIONI IDRAULICHE			
APPROFONDIMENTO DELLE INDAGINI:	NESSUN APPROFONDIMENTO DELLE INDAGINI		
OPERE DI MESSA IN SICUREZZA:	NESSUNA OPERA PRESCRITTA)		

Variante parziale al Piano Strutturale e al Regolamento Urbanistico del comune di Bibbona
Relazione geologica di fattibilità – Prescrizioni geologiche, geotecniche e idrauliche

OPERE DI ADEGUAMENTO E MITIGAZIONE:	OPERE DI TUTELA DEL RETICOLO IDROGRAFICO SUPERFICIALE (CONTENIMENTO DEGLI EFFETTI DOVUTI ALLA IMPERMEABILIZZAZIONE DEI SUOLI) ADEGUAMENTO RETE FOGNARIA ADEGUAMENTO DEL SISTEMA DI DRENAGGIO SUPERFICIALE DELLE ACQUE
OPERE IN SOTTOSUOLO:	AMMESSE
MODIFICHE MORFOLOGICHE:	AMMESSE